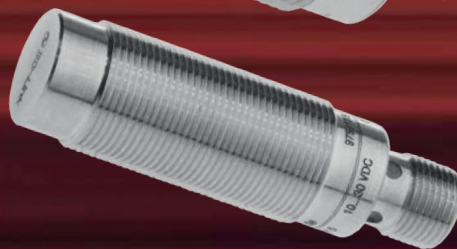
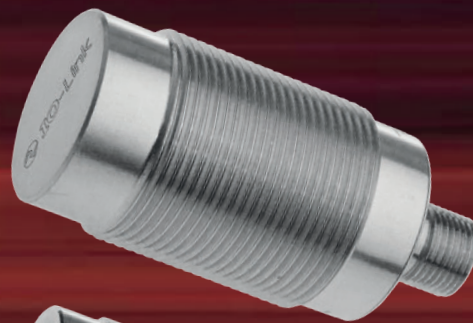


INDUKTIVE VOLLMETALLSENSOREN

Sichere Metallerfassung unabhängig von Spänen



DETEKTIERT ZIELOBJEKTE AUS STAHL, BUNTMETALLEN UND VA

- / Unempfindlich gegen Späne aus Stahl, Aluminium, Messing, Kupfer und Edelstahl
- / Robustes, einteiliges Vollmetallgehäuse aus Edelstahl
- / Schutzart IP68 und IP69K
- / Einsatztemperaturbereich -25 bis +85°C
- / Schaltabstand bis 12mm
- / IO-Link fähig

Mit diesen induktiven Vollmetallsensoren kann das Risiko falscher Erkennung durch Metallspäne beim Fräsen, Bohren oder Schleifen ausgeschlossen werden. Stahl- oder Aluminiumobjekte werden zuverlässig erkannt, auch wenn die Sensoren mit Metallspänen bedeckt sind.

Dank extrem robustem, einteiligem Edelstahlgehäuse mit Schutzart IP68/IP69K und einem Betriebstemperaturbereich von -25 bis +85°C sind sie bestens gerüstet für die härtesten Fertigungsumgebungen. Für die Kommunikation steht auch eine IO-Link-Schnittstelle zur Verfügung.



ipf electronic gmbh
info@ipf.de • www.ipf.de

Änderungen vorbehalten! Stand: Juli 2019

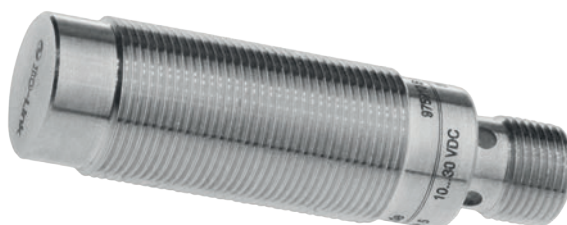
IPF ELECTRONIC



IO12012F
BAUGRÖSSE M12



IO18012F
BAUGRÖSSE M18



IO30012F
BAUGRÖSSE M30

