

AD000014

Accessori • Montaggio - Morsetti rapidi

Accessori per la pressione, morsetto rapido, 30x22x16 mm, supporto, plastica, 90°



Proprietà meccaniche

Larghezza	16 mm
Diametro della vite di fissaggio	6
Altezza	30 mm
Lunghezza	22,5 mm
Tipo di montaggio	Fissaggio a vite
Materiale	Plastica
Angolo	90 °
Accessori per	DW16

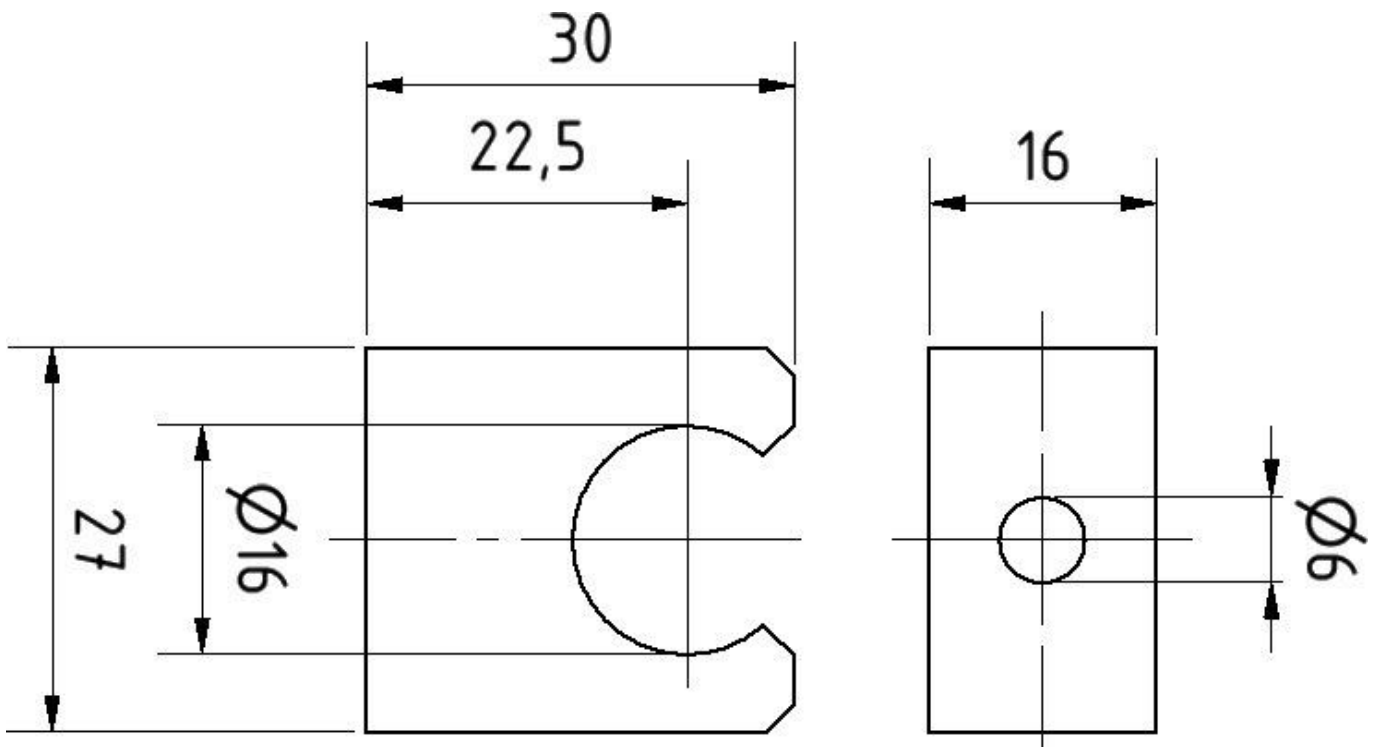
Classificazione

ETIM 8	EC002625 Accessori di montaggio (quadro elettrico)
--------	--

Ulteriori informazioni

Gruppo di prodotti IPF	900 Accessori
Dimensioni dell'imballaggio	130 x 100 x 16 mm
Peso lordo	10 g
Numero di tariffa doganale	39269097
Numero WEEE	40951076
Conforme a REACH	Sì
Conforme alla direttiva RoHS	Sì

Disegno quotato



Installazione

L'installazione deve essere eseguita esclusivamente da un elettricista qualificato!



Smaltimento dei rifiuti

Numero RAEE secondo § 6 par. 3 ElektroG: 40951076

Istruzioni di sicurezza

- / Prima della messa in funzione, accertarsi che siano state rispettate tutte le indicazioni di sicurezza contenute nella documentazione del prodotto.
- / L'uso di questi prodotti è vietato se ha un impatto diretto sulla sicurezza personale.