

## AE000014

### 辅料 • LED 灯 - 安装

配件灯, 安装支架, 10x100x35mm, 铝制



#### 机械特征

宽度	35 mm
高度	10 mm
长度	100 mm
外壳材料	铝合金

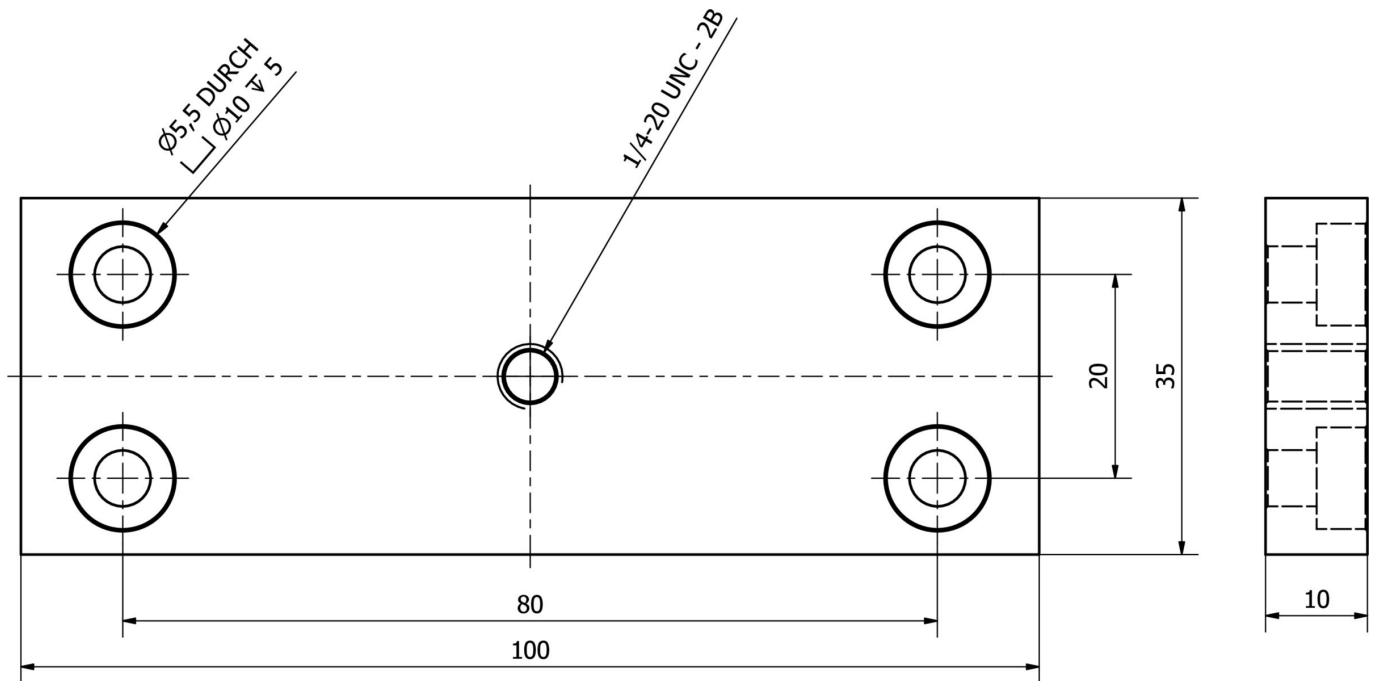
#### 种类

ETIM 8	EC002024 指挥装置的附件/备用件
--------	----------------------

#### 更多

IPF 产品组	914配件相机传感器
包装尺寸	150 x 100 x 11 mm
总重量	90 g
海关税号	76169990
WEEE编号	40951076
适应性强	是
符合RoHS标准	是

尺寸图



**安装**  
安装工作只能由合格的电工来完成!



**废弃处理**  
根据第 6 条第 3 款 ElektroG 规定的 WEEE  
编号：40951076

安全警告

- ! 在初始操作之前，请确保遵循产品信息中可能提供的所有安全说明。
- ! 切勿在人的安全取决于其功能的应用中使用这些设备。