

AE000031

辅料 • LED 灯 - 固定磁铁

附件 灯, 2x 磁铁, $\varnothing 22\text{mm}$, 钕, M4 内螺纹, 橡胶

包括 螺钉



配件照明, 磁铁, $\varnothing 22\text{mm}$, 钕, 内螺纹M4, 橡胶

机械特征

直径	22 mm
高度	6 mm
材料	铝合金
导光板	M4
环境温度	0 - 80 °C

其他特点

型号	保持磁铁
----	------

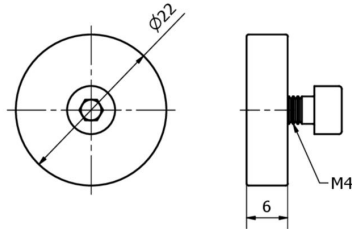
种类

ETIM 8	EC002625 安装附件(控制柜)
--------	--------------------

更多

IPF产品组	900个配件
包装尺寸	165 x 100 x 30 mm
总重量	30 g
海关税号	85051110
WEEE编号	40951076
适应性强	是
符合RoHS标准	是

尺寸图



安装
安装工作只能由合格的电工来完成!



废弃处理
根据第 6 条第 3 款 ElektroG 规定的 WEEE
编号：40951076

安全警告

- / 在初始操作之前，请确保遵循产品信息中可能提供的所有安全说明。
- / 切勿在人的安全取决于其功能的应用中使用这些设备。