

AE000039

辅料 • LED 灯 - 安装

灯具配件, 安装部件/套件, 灯具安装材料, 塑料

包括 螺钉



AE000039 螺钉固定底座用于将 EAKF 系列铰接臂灯直接固定在桌面或工作台上。当无法安装随灯提供的台夹支架时, 可使用本产品。

机械特征

螺丝安装的直径	6.4
安装方法	螺钉安装
材料	塑胶

其他特点

适用于	EAKF 铰接臂灯
-----	-----------

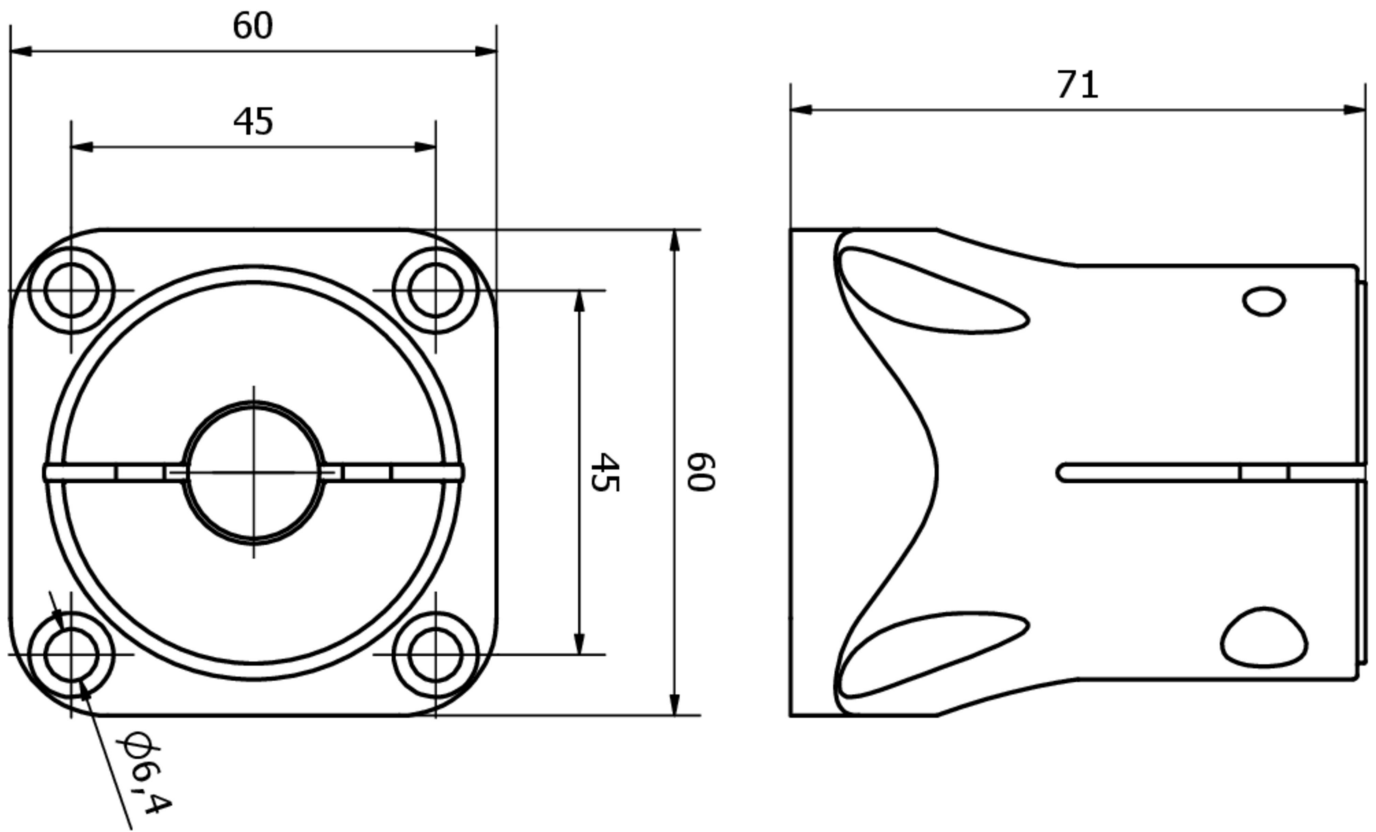
种类

ETIM 8

更多

IPF产品组	900个配件
包装尺寸	105 x 95 x 62 mm
总重量	188 g
海关税号	39269097
WEEE编号	40951076
适应性强	是
符合RoHS标准	是

尺寸图



安装
安装工作只能由合格的电工来完成!



废弃处理
根据第 6 条第 3 款 ElektroG 规定的 WEEE
编号 : 40951076

安全警告

- / 在初始操作之前，请确保遵循产品信息中可能提供的所有安全说明。
- / 切勿在人的安全取决于其功能的应用中使用这些设备。