

## AE000041

### Příslušenství • LED světlo - montáž



#### Mechanické vlastnosti

Šířka	60 mm
Průměr šroubového upevnění	4,1
Výška	34 mm
Délka	191 mm
Druh montáže	Šroubové upevnění
Materiál	Ušlechtilá ocel

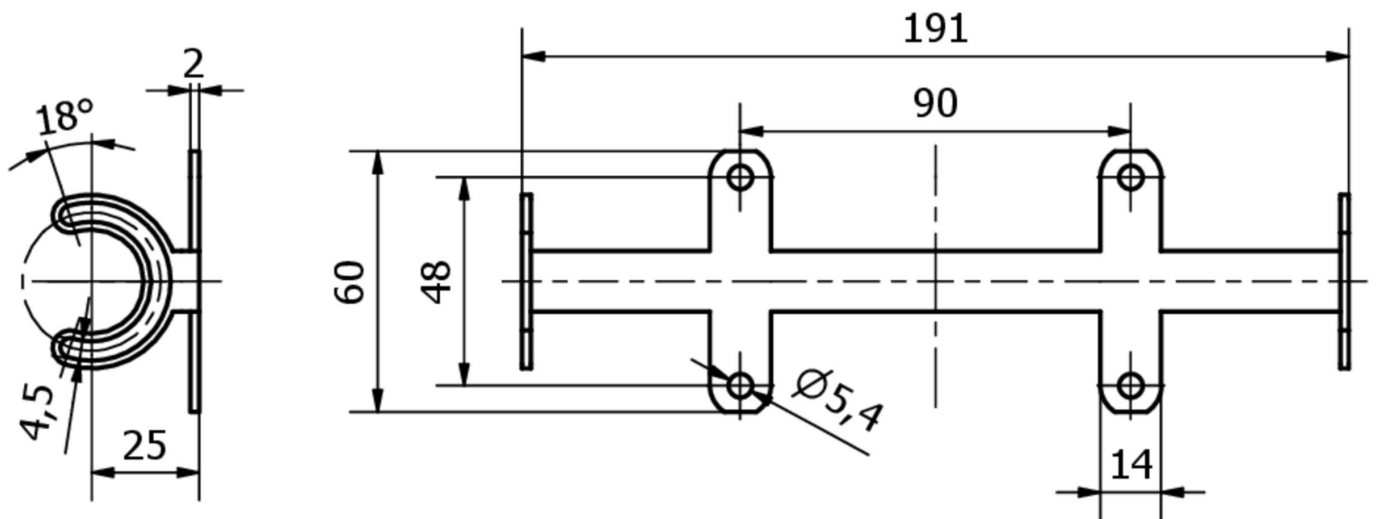
#### Klasifikace

ETIM 8
--------

#### Další

Skupina produktů IPF	900 Příslušenství
Rozměry balení	220 x 160 x 40 mm
Hrubá váha	83 g
Číslo zboží	73269098
WEEE číslo	40951076
V souladu s REACH	Ano
V souladu s RoHS	Ano

**Rozměrový výkres**



**Montáž**

Montáž / instalaci smí provádět pouze kvalifikovaný elektrikář!



**Likvidace**

Číslo WEEE podle § 6 odst. 3 ElektroG:  
40951076

**Bezpečnostní pokyny**

- / Před uvedením do provozu prosím zkontrolujte, zda byly dodrženy veškeré bezpečnostní pokyny, které jsou případně uvedené v dokumentaci výrobku.
- / Nikdy nepoužívejte tato zařízení v aplikacích, kde bezpečnost osob závisí na jejich funkčnosti.