

## AE000041

### Akcesoria • Oświetlenie LED - montaż



#### Właściwości mechaniczne

Szerokość	60 mm
Średnica śruby mocującej	4,1
Wysokość	34 mm
Długość	191 mm
Typ montażu	Mocowanie śrubowe
Materiał	Stal nierdzewna

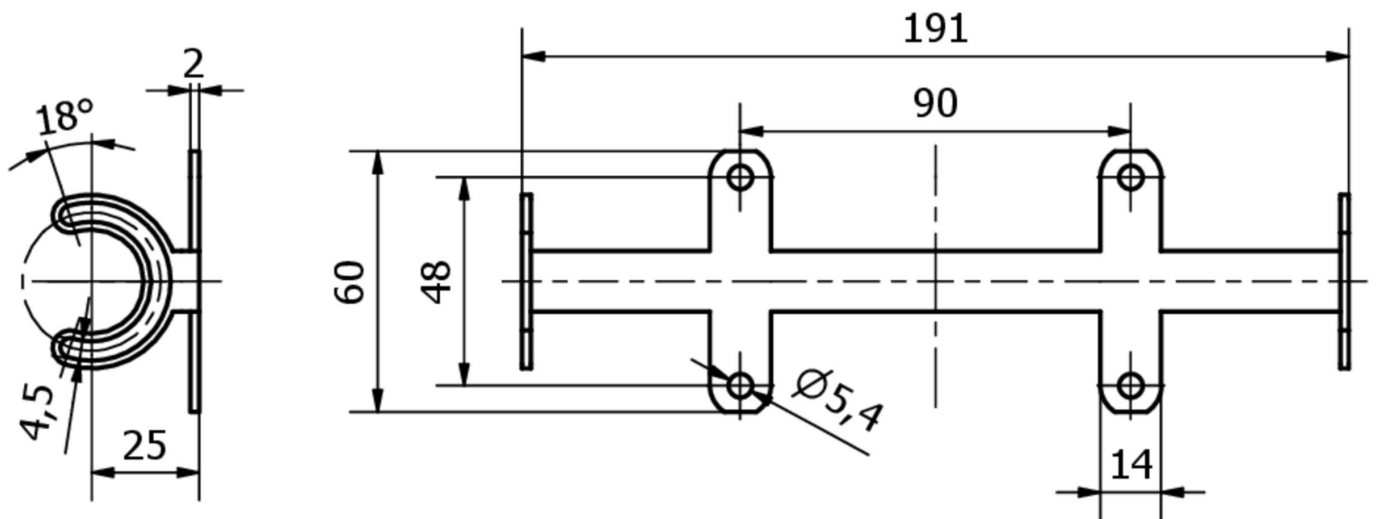
#### Klasyfikacja

ETIM 8
--------

#### Więcej informacji

Grupa produktów IPF	900 Akcesoria
Wymiary opakowania	220 x 160 x 40 mm
Masa brutto	83 g
Numer taryfy celnej	73269098
Numer WEEE	40951076
Zgodność z REACH	Tak
Zgodność z dyrektywą RoHS	Tak

**Rysunek wymiarowy**



**Instalacja**

Instalacja może być przeprowadzona wyłącznie przez wykwalifikowanego elektryka!



**Usuwanie odpadów**

Numer WEEE zgodnie z § 6 ust. 3 ElektroG: 40951076

**Instrukcje bezpieczeństwa**

/ Przed uruchomieniem należy upewnić się, że przestrzegane są wszystkie instrukcje bezpieczeństwa zawarte w dokumentacji produktu.

/ Korzystanie z tych produktów jest zabronione, jeśli mają one bezpośredni wpływ na bezpieczeństwo osobiste.