

AE000041

Acessórios • Luz LED - montagem



Características mecânicas

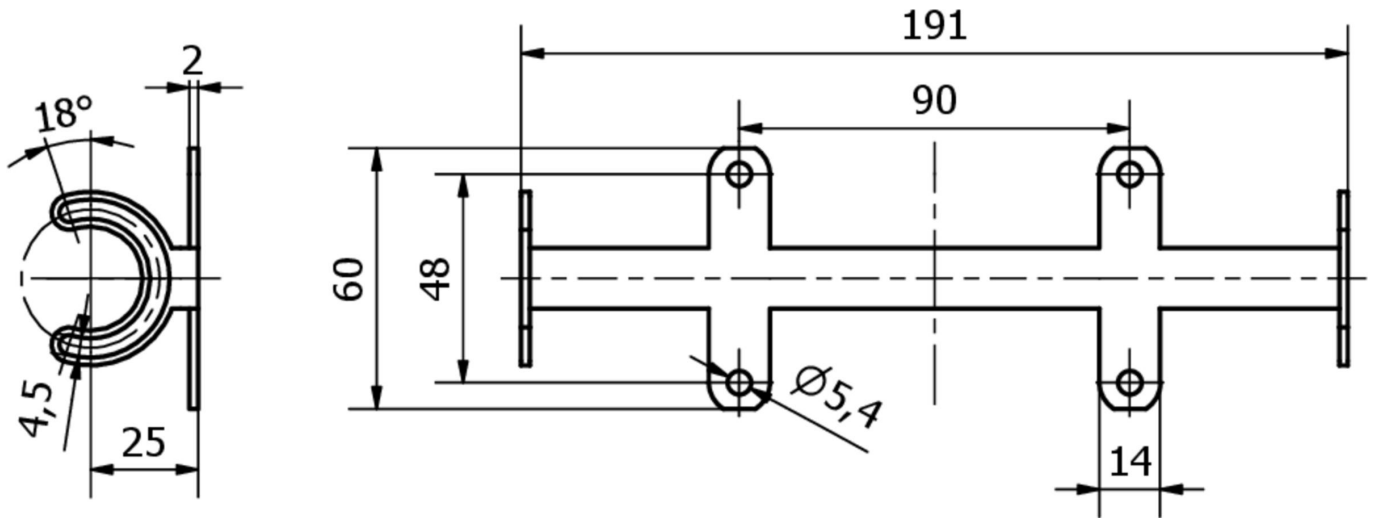
Largo	60 mm
Diâmetro do parafuso de fixação	4,1
Altura	34 mm
Comprimento	191 mm
Tipo de montagem	Fixação por parafuso
Material	Aço inoxidável

Classificação

ETIM 8

Mais

Grupo de produtos IPF	900 acessórios
dimensões da embalagem	220 x 160 x 40 mm
Peso bruto	83 g
Número da pauta aduaneira	73269098
Número WEEE	40951076
Em conformidade com o REACH	Sim
Conformidade com RoHS	Sim

Desenho dimensional**Instalação**

A montagem / instalação só pode ser efectuada por um electricista qualificado!

**Eliminação**

Número WEEE de acordo com § 6 para. 3
ElektroG: 40951076

Avisos de segurança

- / Antes da primeira utilização, certifique-se de que segue todas as instruções de segurança que possam ser fornecidas nas informações sobre o produto.
- / Nunca utilize estes dispositivos em aplicações em que a segurança de uma pessoa dependa da sua funcionalidade.