

# AF000001

## Accesorios • Nivel de llenado - casquillo roscado

accesorios, Casquillo de montaje, 0,75" 87largo, Politetrafluoroetileno (PTFE)



### Datos mecánicos

Par de apriete	1 Nm
Resistencia a la presión	3 bar
Diámetro	30 mm
Profundidad de montaje	40 mm
Longitud	87 mm
Tipo de montaje	Fijación con tornillos
Material	Politetrafluoroetileno (PTFE)
Dimensión de la rosca	3/4"

### Otros datos

Versión	Manguito de montaje
---------	---------------------

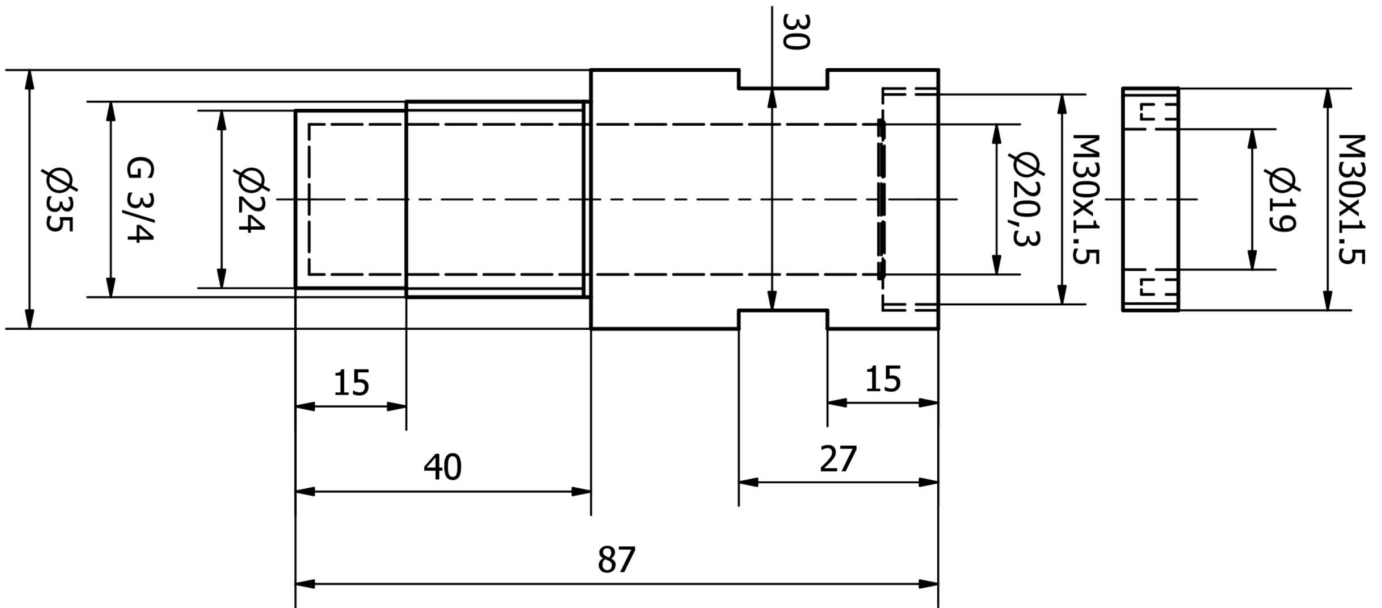
### Clasificación

ETIM 8	EC002351 Tubo roscado
--------	-----------------------

### Más

Grupo de productos ipf	900 Accesorios
dimensiones de embalaje	150 x 100 mm
Peso bruto	80 g
Código arancelario	85389099
WEEE número	40951076
Conforme a REACH	Sí
Conforme a RoHS	Sí

**Dibujo acotado**



**Montaje**

El montaje/la instalación solo debe ser llevado a cabo por electricistas cualificados.



**Eliminación de residuos**

Número WEEE según § 6 párrafo 3 ElektroG: 40951076

**Indicaciones de seguridad**

- / Antes de la puesta en marcha, asegúrese de que se han respetado todas las indicaciones de seguridad indicadas en la documentación del producto.
- / El uso de estos productos está prohibido si tienen un efecto directo en la seguridad de las personas.