

AF000001

Akcesoria • Poziom - tuleja wkręcana

Akcesoria, tuleja montażowa, 3/4" 87lang, PTFE



Właściwości mechaniczne

| | |
|---------------------------|------------------------------|
| Moment dokręcania | 1 Nm |
| Wytrzymałość na ściskanie | 3 pasek |
| Średnica | 30 mm |
| Głębokość instalacji | 40 mm |
| Długość | 87 mm |
| Typ montażu | Mocowanie śrubowe |
| Materiał | Politetrafluoroetylen (PTFE) |
| Wymiar gwintu | 3/4 cala |

Inne właściwości

| | |
|--------|------------------|
| Wersja | Tuleja montażowa |
|--------|------------------|

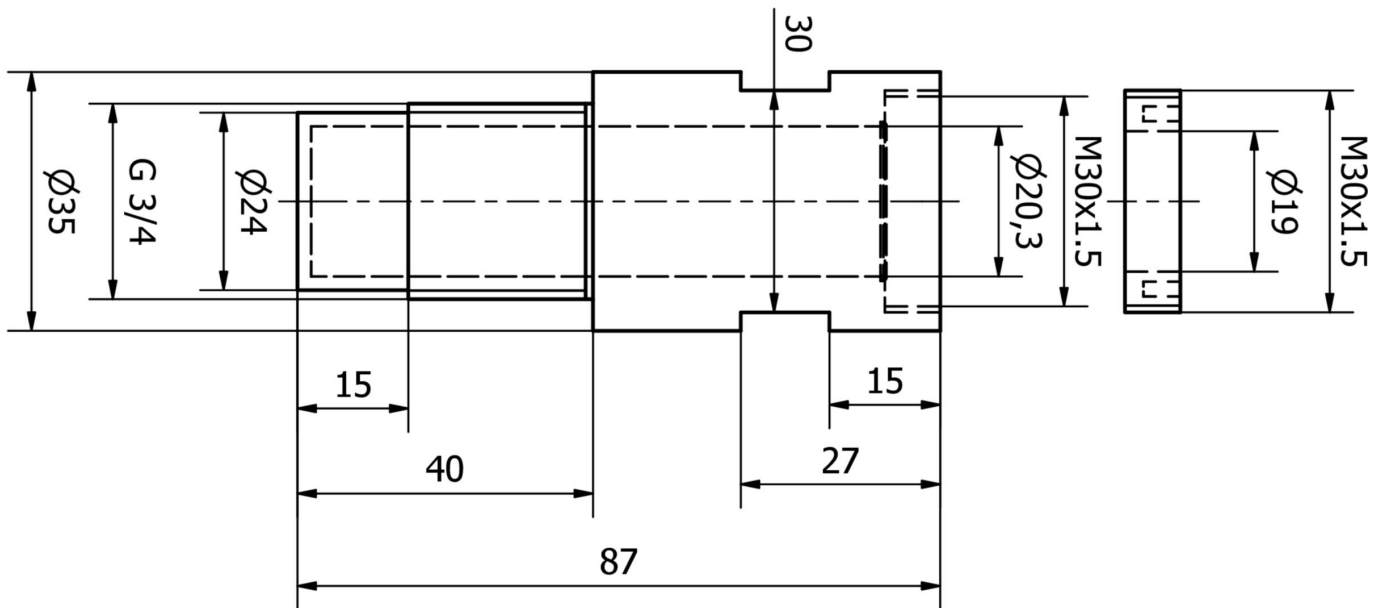
Klasyfikacja

| | |
|--------|--------------------------|
| ETIM 8 | EC002351 Rura gwintowana |
|--------|--------------------------|

Więcej informacji

| | |
|---------------------------|---------------|
| Grupa produktów IPF | 900 Akcesoria |
| Wymiary opakowania | 150 x 100 mm |
| Masa brutto | 80 g |
| Numer taryfy celnej | 85389099 |
| Numer WEEE | 40951076 |
| Zgodność z REACH | Tak |
| Zgodność z dyrektywą RoHS | Tak |

Rysunek wymiarowy



Instalacja

Instalacja może być przeprowadzona wyłącznie przez wykwalifikowanego elektryka!



Usuwanie odpadów

Numer WEEE zgodnie z § 6 ust. 3 ElektroG: 40951076

Instrukcje bezpieczeństwa

- / Przed uruchomieniem należy upewnić się, że przestrzegane są wszystkie instrukcje bezpieczeństwa zawarte w dokumentacji produktu.
- / Korzystanie z tych produktów jest zabronione, jeśli mają one bezpośredni wpływ na bezpieczeństwo osobiste.