

AL000001

Akcesoria • Światłowod z tworzywa sztucznego

Akcesoria Prowadnica światła, mocowanie optyczne, bariera, M2.6x0.45 8.7 długa, gwint wewnętrzny, szkło



Właściwości mechaniczne

| | |
|----------------------------------------|------------------|
| Projekt | Gwint wewnętrzny |
| Średnica | 4,5 mm |
| Podziałka gwintu | 0,45 mm |
| Długość | 8,7 mm |
| Materiał aktywnej powierzchni czujnika | szkło |
| Wymiar gwintu | M2,6 |

Inne właściwości

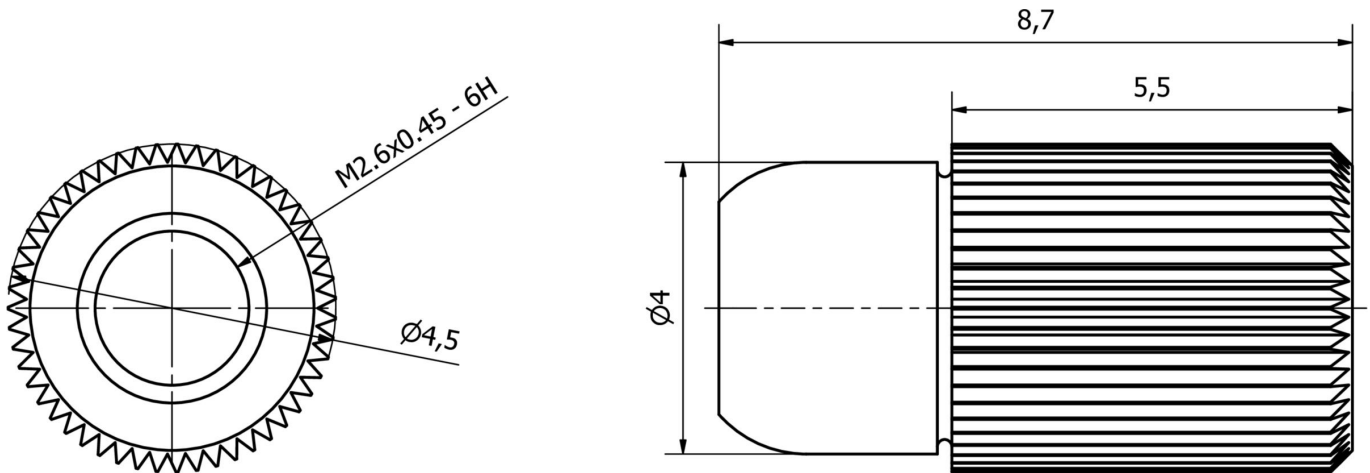
| | |
|----------------------|-----|
| Nadaje się do barier | Tak |
|----------------------|-----|

Klasyfikacja

| | |
|--------|------------------------------------------------------------------|
| ETIM 8 | EC002609 Akcesoria/części zamienne do technologii światłowodowej |
|--------|------------------------------------------------------------------|

Więcej informacji

| | |
|---------------------------|-----------------|
| Grupa produktów IPF | 900 Akcesoria |
| Wymiary opakowania | 100 x 70 x 4 mm |
| Masa brutto | 2 g |
| Numer taryfy celnej | 90029000 |
| Numer WEEE | 40951076 |
| Zgodność z REACH | Tak |
| Zgodność z dyrektywą RoHS | Tak |

Rysunek wymiarowy**Instalacja**

Instalacja może być przeprowadzona wyłącznie przez wykwalifikowanego elektryka!

**Usuwanie odpadów**

Numer WEEE zgodnie z § 6 ust. 3 ElektroG:
40951076

Instrukcje bezpieczeństwa

- / Przed uruchomieniem należy upewnić się, że przestrzegane są wszystkie instrukcje bezpieczeństwa zawarte w dokumentacji produktu.
- / Korzystanie z tych produktów jest zabronione, jeśli mają one bezpośredni wpływ na bezpieczeństwo osobiste.