

AL000001

辅料 • 导光塑料光纤

配件光纤, 光学顶部件, 屏障, M2.6x0.45 8,7长, 内螺纹, 玻璃



机械特征

设计	内螺纹
直径	4.5 mm
螺纹间距	0.45 mm
长度	8.7 mm
传感器的有效区域材料	玻璃
导光板	M2,6

其他特点

适用于穿透式传感器	是
-----------	---

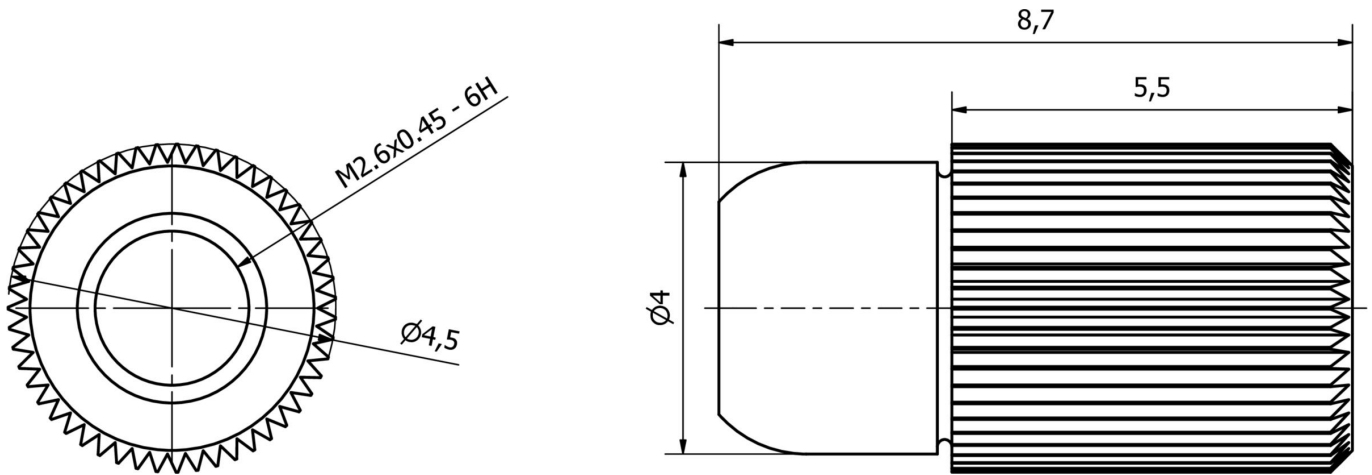
种类

ETIM 8	EC002609 光纤技术的附件/备用件
--------	----------------------

更多

IPF产品组	900个配件
包装尺寸	100 x 70 x 4 mm
总重量	2 g
海关税号	90029000-
WEEE编号	40951076
适应性强	是
符合RoHS标准	是

尺寸图



安装
安装工作只能由合格的电工来完成!



废弃处理
根据第 6 条第 3 款 ElektroG 规定的 WEEE
编号：40951076

安全警告

- ! 在初始操作之前，请确保遵循产品信息中可能提供的所有安全说明。
- ! 切勿在人的安全取决于其功能的应用中使用这些设备。