

AL000015

Acessórios • Montagem

Calha DIN de acordo com EN60715, 7,5x10x35mm, Aço cromado, Perfuração



Características mecânicas

| | |
|------------------|----------------------|
| Largo | 35 mm |
| Altura | 7,5 mm |
| Comprimento | 10 mm |
| Tipo de montagem | Fixação por parafuso |
| Superfície | cromado |
| Material | Aço |

Outras características

| | |
|--------|--------------------------------|
| Versão | Calha de montagem DIN EN 60715 |
|--------|--------------------------------|

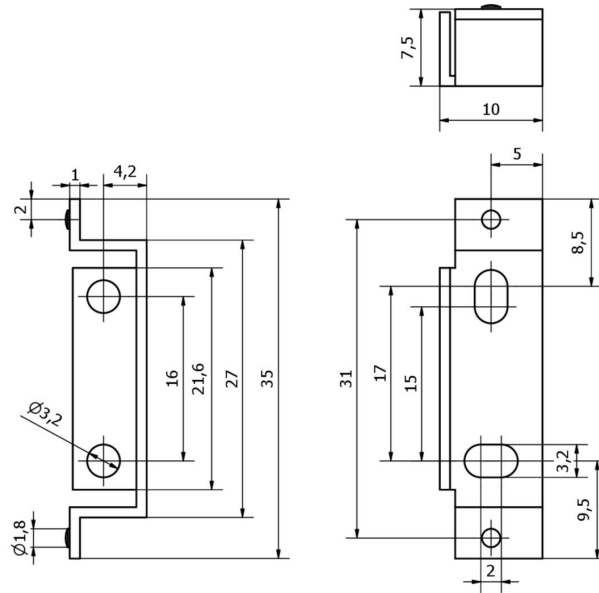
Classificação

| | |
|--------|----------------------------|
| ETIM 8 | EC001285 Calha de montagem |
|--------|----------------------------|

Mais

| | |
|-----------------------------|-------------------|
| Grupo de produtos IPF | 900 acessórios |
| dimensões da embalagem | 120 x 100 x 10 mm |
| Peso bruto | 10 g |
| Número da pauta aduaneira | 73269098 |
| Número WEEE | 40951076 |
| Conformidade com OzDS | Sim |
| Compatível com POP | Sim |
| Em conformidade com o REACH | Sim |
| Conformidade com RoHS | Sim |

Desenho dimensional



Instalação

A montagem / instalação só pode ser efectuada por um electricista qualificado!



Eliminação

Número WEEE de acordo com § 6 para. 3
ElektroG: 40951076

Avisos de segurança

- / Antes da primeira utilização, certifique-se de que segue todas as instruções de segurança que possam ser fornecidas nas informações sobre o produto.
- / Nunca utilize estes dispositivos em aplicações em que a segurança de uma pessoa dependa da sua funcionalidade.