

AL000016

Akcesoria • Łącznik światłowodowy z tworzywa sztucznego

Akcesoria Światłowód, adapter, bariera, przycisk, $\varnothing 1,1$ mm, długość 20, dupleks, tworzywo sztuczne



Właściwości mechaniczne

Szerokość	6,5 mm
Średnica	1,1 mm
Wysokość	15 mm
Długość	20,5 mm
Materiał	Tworzywo sztuczne

Inne właściwości

Odpowiedni dla	Przycisk
Nadaje się do barier	Tak

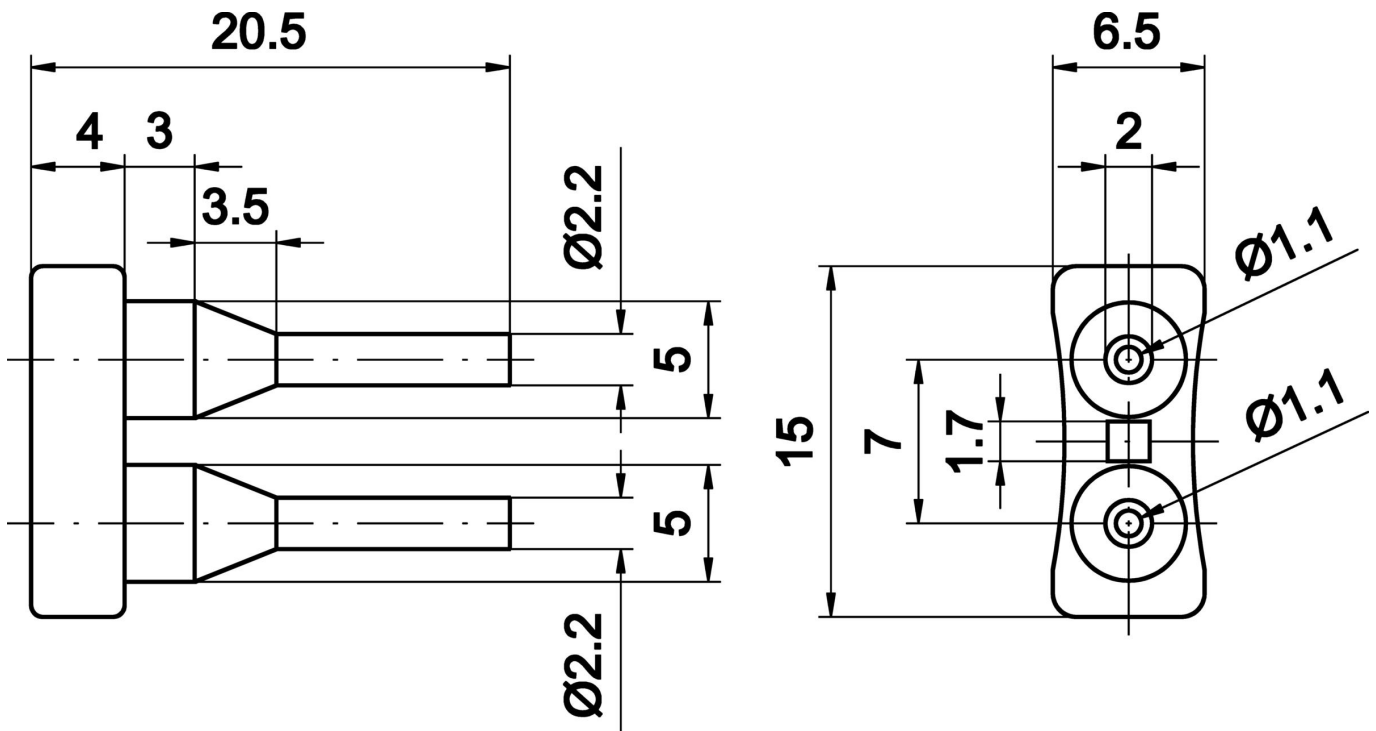
Klasyfikacja

ETIM 8	EC002609 Akcesoria/części zamienne do technologii światłowodowej
--------	--

Więcej informacji

Grupa produktów IPF	900 Akcesoria
Wymiary opakowania	120 x 70 x 10 mm
Masa brutto	3 g
Numer taryfy celnej	39269097
Numer WEEE	40951076
Zgodność z OzDS	Tak
Zgodność z POP	Tak
Zgodność z REACH	Tak
Zgodność z dyrektywą RoHS	Tak

Rysunek wymiarowy



Instalacja

Instalacja może być przeprowadzona wyłącznie przez wykwalifikowanego elektryka!



Usuwanie odpadów

Numer WEEE zgodnie z § 6 ust. 3 ElektroG: 40951076

Instrukcje bezpieczeństwa

/ Przed uruchomieniem należy upewnić się, że przestrzegane są wszystkie instrukcje bezpieczeństwa zawarte w dokumentacji produktu.

/ Korzystanie z tych produktów jest zabronione, jeśli mają one bezpośredni wpływ na bezpieczeństwo osobiste.