

## AL000016

### Acessórios • Adaptador de ligação de fibra ótica em plástico

acessórios fibra ótica, Adaptador, barreira, sensor de reflexão difusa, Ø1,1mm  
20long, Duplex, Plástico



#### Características mecânicas

Largo	6,5 mm
Diâmetro	1,1 mm
Altura	15 mm
Comprimento	20,5 mm
Material	Plástico

#### Outras características

Adequado para	Botão de pressão
Adequado para barreira	Sim

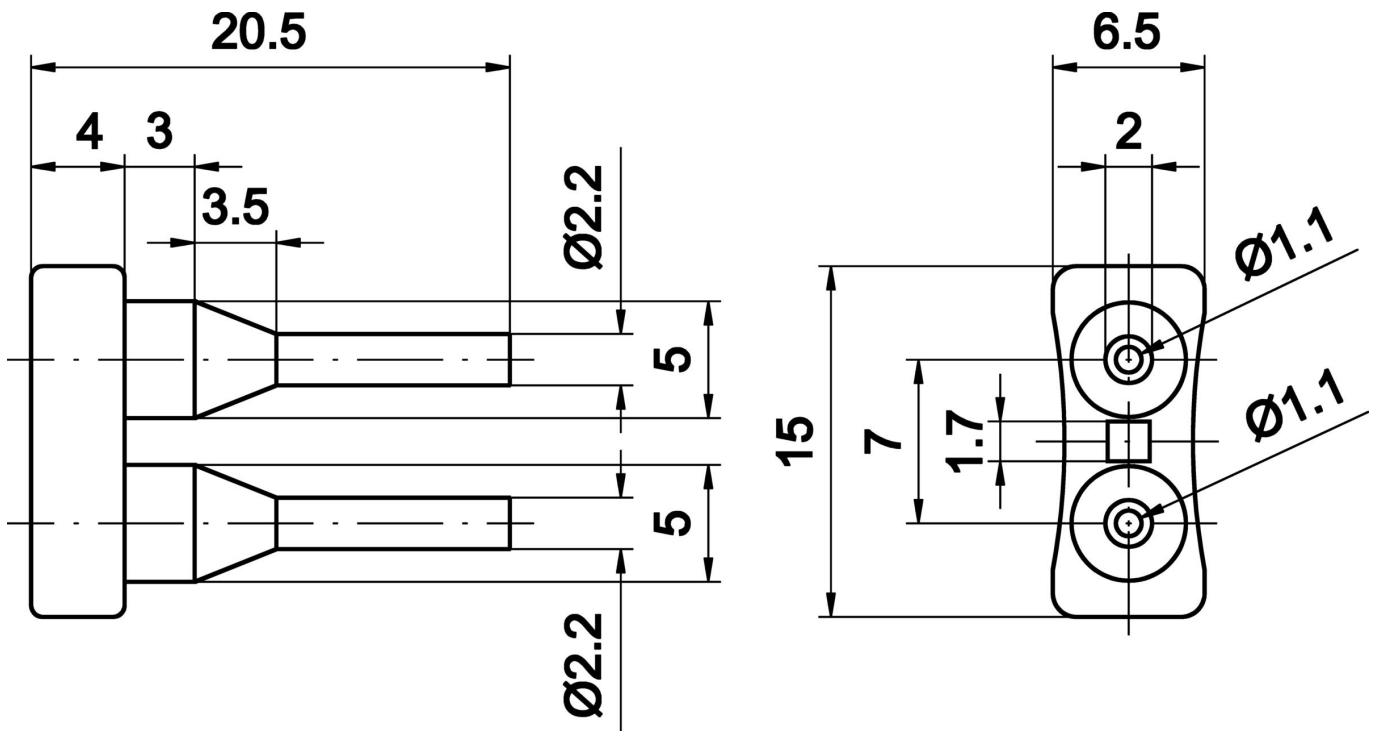
#### Classificação

ETIM 8	EC002609 Acessórios/peças sobressalentes para tecnologia de fibra ótica
--------	---

#### Mais

Grupo de produtos IPF	900 acessórios
dimensões da embalagem	120 x 70 x 10 mm
Peso bruto	3 g
Número da pauta aduaneira	39269097
Número WEEE	40951076
Conformidade com OzDS	Sim
Compatível com POP	Sim
Em conformidade com o REACH	Sim
Conformidade com RoHS	Sim

Desenho dimensional



**Instalação**

A montagem / instalação só pode ser efectuada por um electricista qualificado!



**Eliminação**

Número WEEE de acordo com § 6 para. 3  
ElektroG: 40951076

**Avisos de segurança**

- / Antes da primeira utilização, certifique-se de que segue todas as instruções de segurança que possam ser fornecidas nas informações sobre o produto.
- / Nunca utilize estes dispositivos em aplicações em que a segurança de uma pessoa dependa da sua funcionalidade.