

AL000016

辅料 • 塑料光纤连接适配器

配件 光纤, 适配器, 屏障, 漫反射传感器, $\varnothing 1,1\text{mm}$ 20long, 双工, 塑料



机械特征

| | |
|----|---------|
| 宽度 | 6.5 mm |
| 直径 | 1.1 mm |
| 高度 | 15 mm |
| 长度 | 20.5 mm |
| 材料 | 塑胶 |

其他特点

| | |
|-----------|----|
| 适用于 | 按钮 |
| 适用于穿透式传感器 | 是 |

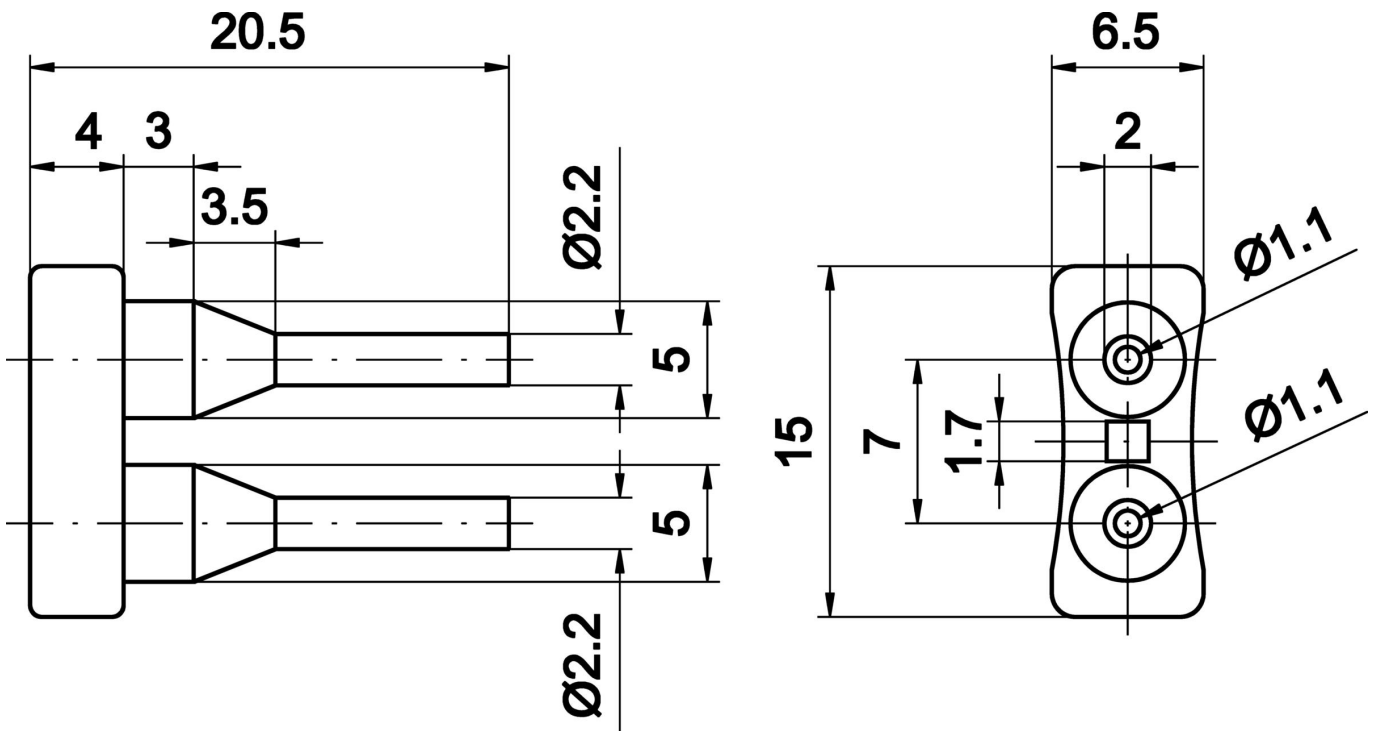
种类

| | |
|--------|----------------------|
| ETIM 8 | EC002609 光纤技术的附件/备用件 |
|--------|----------------------|

更多

| | |
|----------|------------------|
| IPF产品组 | 900个配件 |
| 包装尺寸 | 120 x 70 x 10 mm |
| 总重量 | 3 g |
| 海关税号 | 39269097 |
| WEEE编号 | 40951076 |
| 符合OzDS标准 | 是 |
| 符合POP要求 | 是 |
| 适应性强 | 是 |
| 符合RoHS标准 | 是 |

尺寸图



安装
安装工作只能由合格的电工来完成!



废弃处理
根据第 6 条第 3 款 ElektroG 规定的 WEEE
编号：40951076

安全警告

! 在初始操作之前，请确保遵循产品信息中可能提供的所有安全说明。

! 切勿在人的安全取决于其功能的应用中使用这些设备。