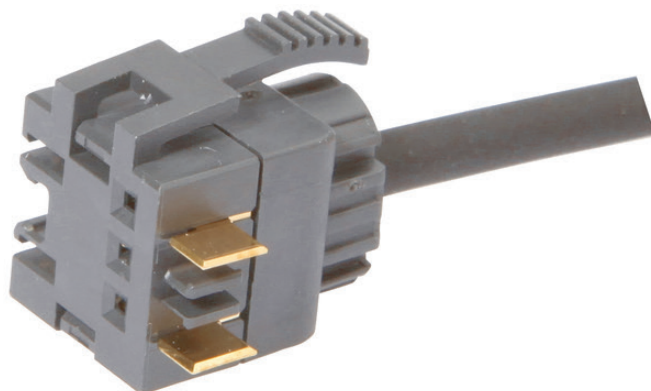


AL000018
SPOJOVACÍ TECHNIKA • KABELOVÉ ZÁSUVKY / ZÁSTRČKY JEDNOSTRANNĚ PŘIPRAVENÉ

IpF kabelové zásuvky se používají hlavně pro elektrické připojení snímačů. Jejich vlastnosti jsou charakterizovány robustní konstrukcí v nejvyšší možné třídě krytí (IP67 | IP68 | IP69K) a na přání se stíněním 360°.

S charakteristikami: schopné komunikace se sběrnicí, vhodné pro řetězy a roboty, odolné vůči olejům, chemikáliím, jiskrám při svařování, čisticímu prostředku nebo vůči vysokotlakému či parnímu čištění, rozšířenému teplotnímu rozsahu až + 230 °C. Díky technologii rychlého připojení nebo vlastnostem speciálního přenosu dat splňují kabelové zásuvky všechny požadavky automatizační techniky.


MECHANICKÉ VLASTNOSTI

Délka kabelu	5 m
Materiál krytu	Plast
Materiál pláště kabelu	PUR (Polyuretan)
Okolní teplota	-10 °C ... 55 °C
Počet vodičů	1
Příp. vnější teplota kabelu, v pohybu	-10 °C ... 55 °C
Uspořádání kabelového přívodu, na straně krytu	přímý
Uspořádání kabelového přívodu, v poli	přímý
Vhodné pro vlečný řetěz	Ano

ELEKTRICKÉ VLASTNOSTI

Druh zásuvky, v poli	Samice (zdířka) / Samec (zástrčka)
Počet pólů	1
Počet pólů, na straně krytu	1
Provedení elektrické přípojky, na straně krytu	volná koncovka vedení
Provedení elektrické přípojky, v poli	Plochý konektor
Průměr vedení	3 mm

OSTATNÍ VLASTNOSTI

Nehořlavé	ne
Oblast sváření	Ano

ROZMĚROVÝ VÝKRES
MONTÁŽ
LIKVIDACE



Montáž / instalaci smí provádět pouze kvalifikovaný elektrikář!

**Bezpečnostní pokyny**

Před uvedením do provozu prosím zkontrolujte, zda byly dodrženy veškeré bezpečnostní pokyny, které jsou případně uvedené v dokumentaci výrobku!