

AL000023

Accessori • Fibre ottiche in plastica a guida di luce

Accessori Guida della luce, attacco ottico, pulsante, M3x0,5 15 lungo, filettatura interna, alluminio+vetro



Proprietà meccaniche

Design	Filettatura interna
Diametro	4,5 mm
Rivestimento dell'alloggiamento	anodizzato/anodizzato
Passo del filo	0,5 mm
Lunghezza	15 mm
Materiale della superficie attiva del sensore	vetro
Materiale dell'alloggiamento	Alluminio
Dimensione del filo	M3

Altre proprietà

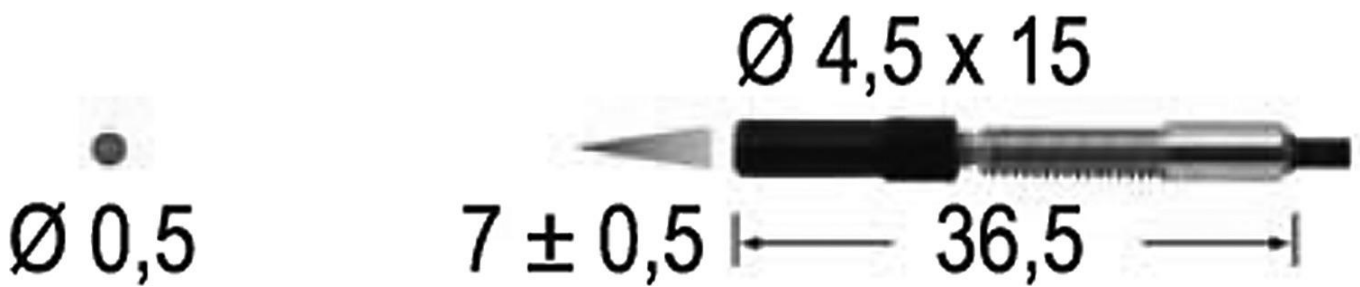
Adatto per	Pulsante
------------	----------

Classificazione

ETIM 8	EC002609 Accessori/ricambi per la tecnologia delle fibre ottiche
--------	--

Ulteriori informazioni

Gruppo di prodotti IPF	900 Accessori
Dimensioni dell'imballaggio	95 x 75 x 17 mm
Peso lordo	4 g
Numero di tariffa doganale	90029000
Numero WEEE	40951076
Compatibile con OzDS	Sì
Compatibile con POP	Sì
Conforme a REACH	Sì
Conforme alla direttiva RoHS	Sì

Disegno quotato**Installazione**

L'installazione deve essere eseguita esclusivamente da un elettricista qualificato!

**Smaltimento dei rifiuti**

Numero RAEE secondo § 6 par. 3 ElektroG: 40951076

Istruzioni di sicurezza

/ Prima della messa in funzione, accertarsi che siano state rispettate tutte le indicazioni di sicurezza contenute nella documentazione del prodotto.

/ L'uso di questi prodotti è vietato se ha un impatto diretto sulla sicurezza personale.