

AL000024

辅料 • 光纤 - 附件透镜

配件光纤，光学顶部件，变焦镜头，漫反射传感器，M4x0.7 27long，für漫反射传感器，内螺纹，铝+玻璃



机械特征

设计	内螺纹
直径	8 mm
外壳涂层	阳极氧化处理
螺纹间距	0.7 mm
长度	27.1 mm
传感器的有效区域材料	玻璃
外壳材料	铝合金
导光板	M4

其他特点

适用于	按钮
型号	变焦镜头

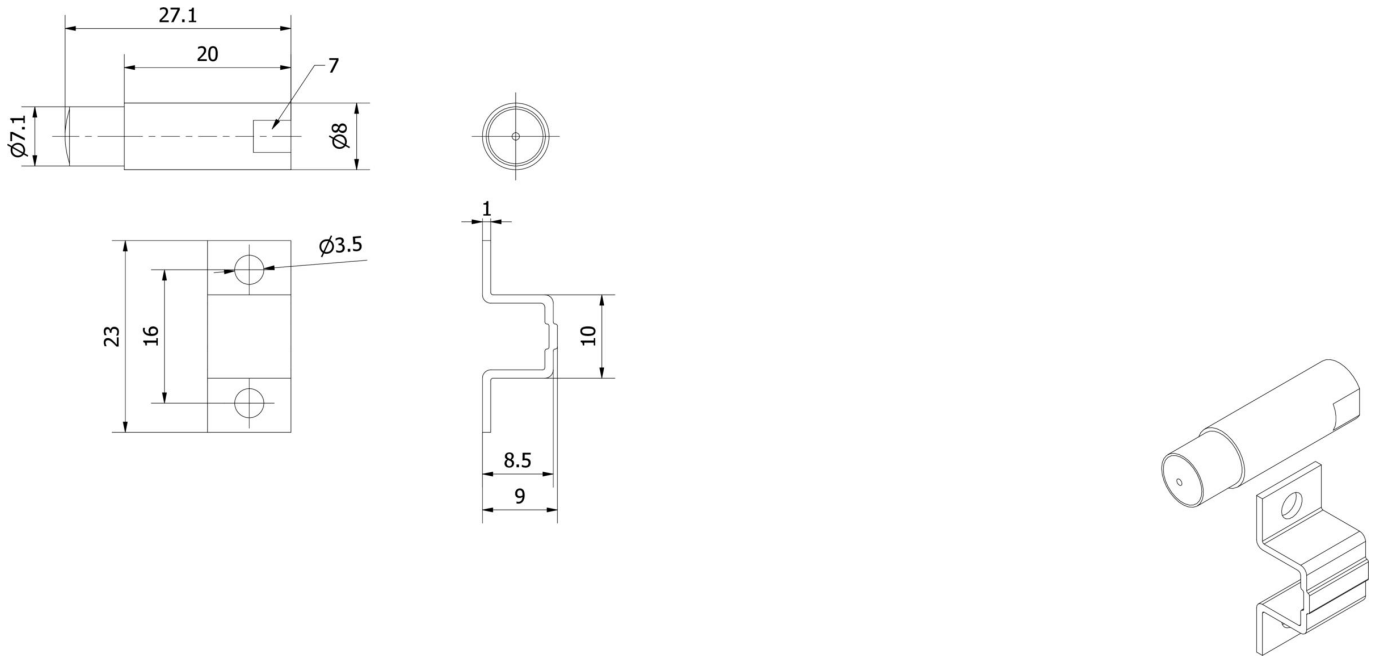
种类

ETIM 8	EC002609 光纤技术的附件/备用件
--------	----------------------

更多

IPF产品组	900个配件
包装尺寸	165 x 100 x 15 mm
总重量	10 g
海关税号	90029000-
WEEE编号	40951076
符合OzDS标准	是
符合POP要求	是
适应性强	是
符合RoHS标准	是

尺寸图



安装
安装工作只能由合格的电工来完成!



废弃处理
根据第 6 条第 3 款 ElektroG 规定的 WEEE
编号：40951076

安全警告

- 在初始操作之前，请确保遵循产品信息中可能提供的所有安全说明。
- 切勿在人的安全取决于其功能的应用中使用这些设备。