

## AL000027

### Accesorios • Adaptador de conexión de fibra óptica de plástico

accesorios fibras ópticas, Adaptador, fotocélula, sensor, Ø1,3mm 20largo, Dúplex, Plástico



#### Datos mecánicos

Ancho	6,5 mm
Diámetro	1,3 mm
Altura	15 mm
Longitud	20,5 mm
Material	Plástico

#### Otros datos

Apropiado para	Sonda
adecuado para barreras	Sí

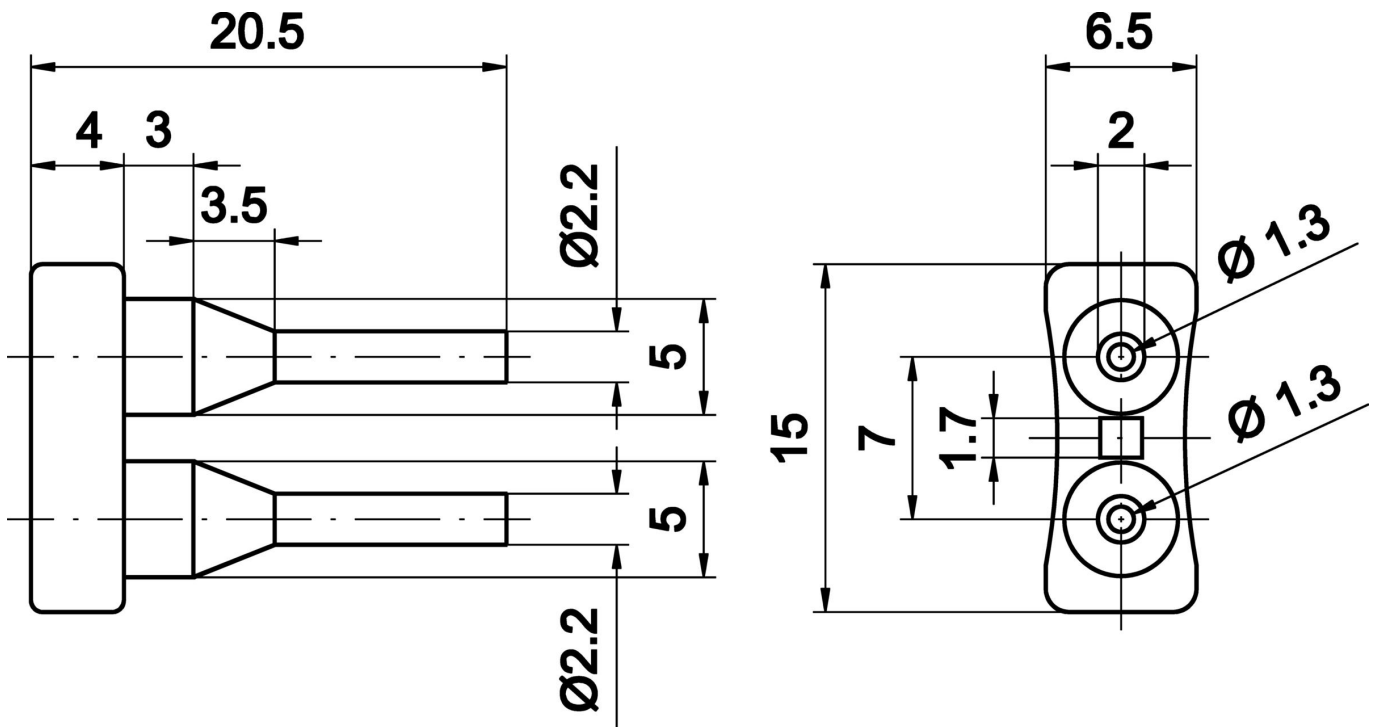
#### Clasificación

ETIM 8	EC002609 Accesorios/repuestos para la tecnología de la fibra óptica
--------	---

#### Más

Grupo de productos ipf	900 Accesorios
dimensiones de embalaje	195 x 120 x 10 mm
Peso bruto	2 g
Código arancelario	39269097
WEEE número	40951076
Conforme con OzDS	Sí
Conforme con POP	Sí
Conforme a REACH	Sí
Conforme a RoHS	Sí

**Dibujo acotado**



**Montaje**

El montaje/la instalación solo debe ser llevado a cabo por electricistas cualificados.



**Eliminación de residuos**

Número WEEE según § 6 párrafo 3 ElektroG: 40951076

**Indicaciones de seguridad**

- / Antes de la puesta en marcha, asegúrese de que se han respetado todas las indicaciones de seguridad indicadas en la documentación del producto.
- / El uso de estos productos está prohibido si tienen un efecto directo en la seguridad de las personas.