

## AL000027

### Accessoires • Fibre optique Adaptateur de connexion en fibre plastique

Accessoires Fibre optique, adaptateur, barrière, bouton-poussoir, Ø1,3mm 20long, Duplex, plastique



#### Propriétés mécaniques

Largeur	6,5 mm
Diamètre	1,3 mm
Hauteur	15 mm
Longueur	20,5 mm
Matériau	Plastique

#### Autres caractéristiques

Convient pour	Bouton-poussoir
convient pour barrière	Oui

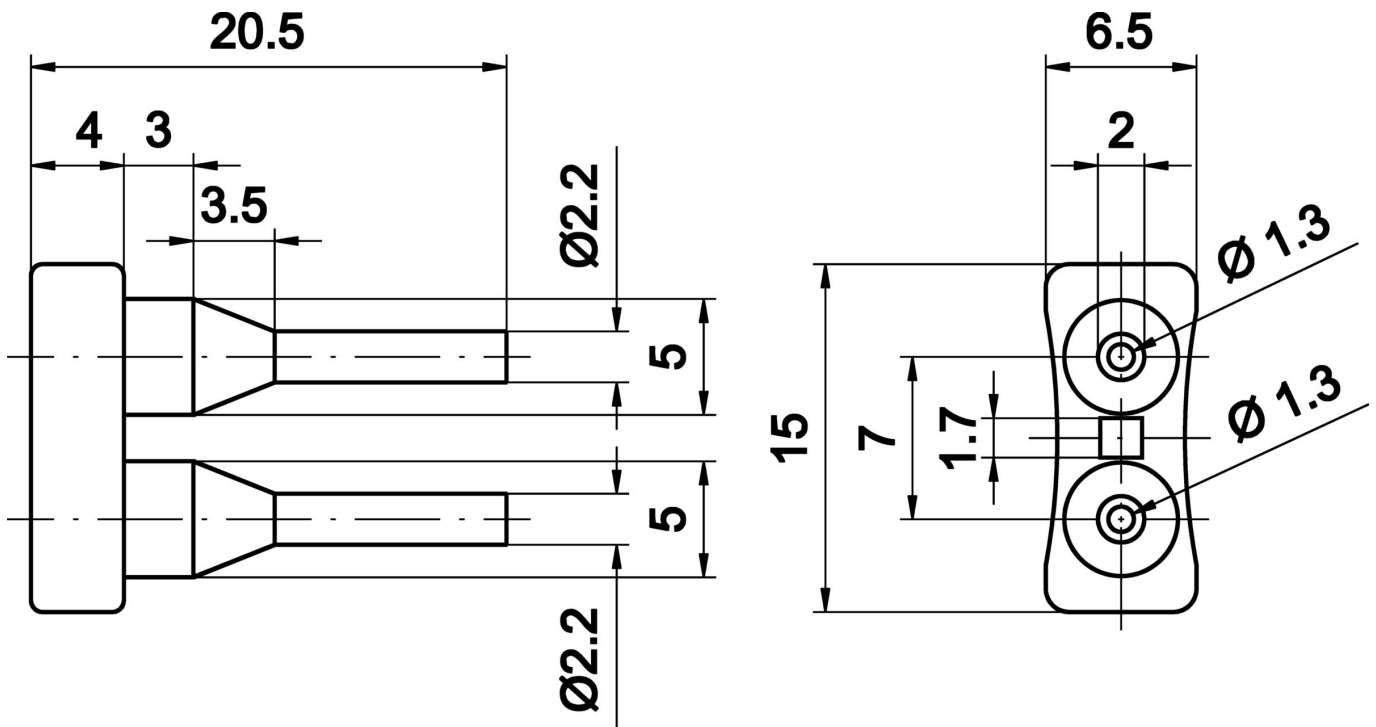
#### Classification

ETIM 8	EC002609 Accessoires/pièces de rechange pour la technique des fibres optiques
--------	---

#### Autre

Groupe de produits IPF	900 Accessoires
Dimensions de l'emballage	195 x 120 x 10 mm
Poids brut	2 g
Numéro de tarif douanier	39269097
Numéro WEEE	40951076
Conforme à la norme OzDS	Oui
Conforme au POP	Oui
Conforme à REACH	Oui
Conforme à la directive RoHS	Oui

Schéma d'encombrement



**Montage**

Le montage / l'installation ne doit être effectué que par un électricien spécialisé !



**Élimination**

Numéro WEEE selon § 6 alinéa 3 ElektroG : 40951076

**Consignes de sécurité**

**/** Avant la mise en service, veuillez vous assurer que toutes les consignes de sécurité figurant éventuellement dans la documentation du produit ont été respectées.

**/** En cas d'impact direct sur la sécurité des personnes, l'utilisation de ces produits est interdite.