

AL000027

辅料 • 塑料光纤连接适配器

配件 光纤, 适配器, 屏障, 漫反射传感器, $\varnothing 1.3\text{mm}$ 20long, 双工, 塑料



机械特征

宽度	6.5 mm
直径	1.3 mm
高度	15 mm
长度	20.5 mm
材料	塑胶

其他特点

适用于	按钮
适用于穿透式传感器	是

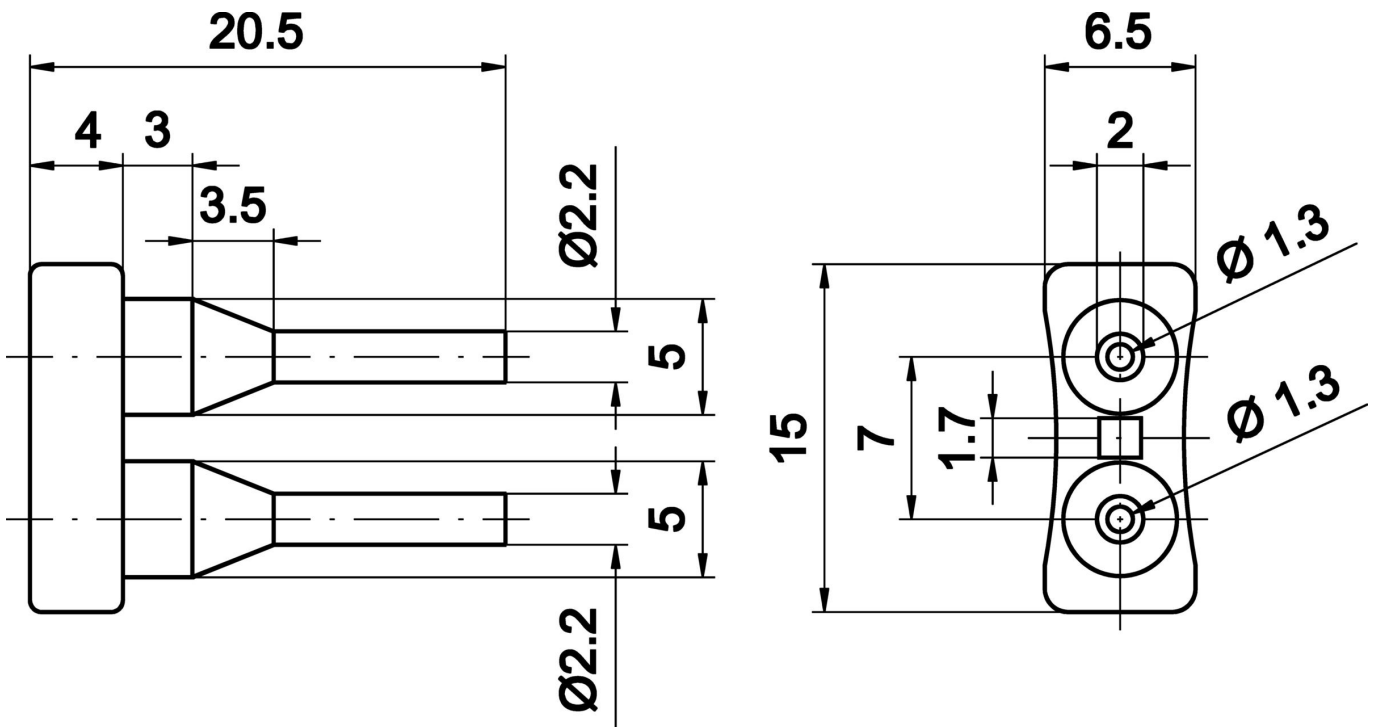
种类

ETIM 8	EC002609 光纤技术的附件/备用件
--------	----------------------

更多

IPF产品组	900个配件
包装尺寸	195 x 120 x 10 mm
总重量	2 g
海关税号	39269097
WEEE编号	40951076
符合OzDS标准	是
符合POP要求	是
适应性强	是
符合RoHS标准	是

尺寸图



安装
安装工作只能由合格的电工来完成!



废弃处理
根据第 6 条第 3 款 ElektroG 规定的 WEEE
编号：40951076

安全警告

- / 在初始操作之前，请确保遵循产品信息中可能提供的所有安全说明。
- / 切勿在人的安全取决于其功能的应用中使用这些设备。