

AL000068

Příslušenství • Barevný snímač - objektiv se zoomem

Příslušenství Optická vlákna, Čočka, Skutečný transfokátor, Difuzní snímač, Rozpoznání barev, M12x1 65dlouhé, für Difuzní snímač, Vnější závit, Sn: 10-100, Hliník+Sklo

Včetně Matice



Elektrické vlastnosti

| | |
|----------------|-------------|
| Snímací rozsah | 10 - 100 mm |
|----------------|-------------|

Mechanické vlastnosti

| | |
|---------------------------------|-----------------------|
| Design | Válec, závit |
| Průměr | 12 mm |
| Povrchová úprava krytu | anodizovaný/eloxovaný |
| Stoupání závitu | 1 mm |
| Délka | 65 mm |
| Materiál aktivní plochy snímače | sklo |
| Materiál krytu | Hliník |
| Rozměr závitu | M12 |

Ostatní vlastnosti

| | |
|------------|----------|
| Vhodné pro | Tlačítko |
|------------|----------|

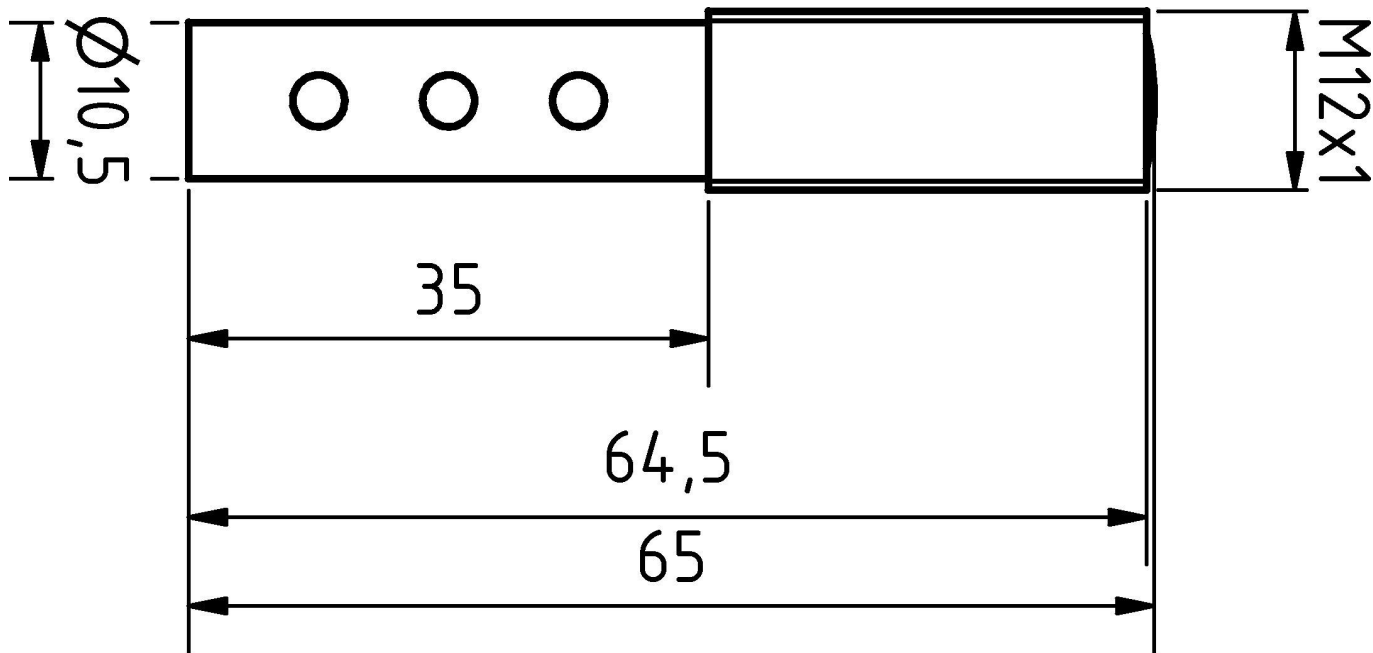
Klasifikace

| | |
|--------|---|
| ETIM 8 | EC002609 Příslušenství/náhradní díly pro technologii optických vláken |
|--------|---|

Další

| | |
|----------------------|-------------------|
| Skupina produktů IPF | 900 Příslušenství |
| Rozměry balení | 95 x 75 x 17 mm |
| Hrubá váha | 30 g |
| Číslo zboží | 90029000 |
| WEEE číslo | 40951076 |
| V souladu s POP | Ano |
| V souladu s REACH | Ano |
| V souladu s RoHS | Ano |

Rozměrový výkres



Výňatek z programu příslušenství

AY000025



Příslušenství, šestihranná matice, M12x1, Velikost klíče 17mm, Mosaz niklovaný

AY000032



Příslušenství Snímač, $\varnothing 12\text{mm}$, Hliník, pro snímač 12mm, pro Nástěnná montáž, šroubové upevnění

AY000162



Příslušenství, magnetické, $\varnothing 43\text{mm}$, neodým-železo-bór, vnitřní závit M5, guma

AY000159



Příslušenství Snímač, Montážní trubka, $\varnothing 12\text{mm}$ 200dlouhé, Hliník anodizovaný/eloxovaný

Další příslušenství najdete na našich domovských stránkách



Montáž

Montáž / instalaci smí provádět pouze kvalifikovaný elektrikář!



Likvidace

Číslo WEEE podle § 6 odst. 3 ElektroG: 40951076

Bezpečnostní pokyny

/ Před uvedením do provozu prosím zkontrolujte, zda byly dodrženy veškeré bezpečnostní pokyny, které jsou případně uvedené v dokumentaci výrobku.

/ Nikdy nepoužívejte tato zařízení v aplikacích, kde bezpečnost osob závisí na jejich funkčnosti.