

## AL000068

### Accessoires • Capteurs de couleurs - Lentille zoom

Accessoires Fibre optique, lentille, lentille zoom, bouton-poussoir, reconnaissance des couleurs, M12x1 65long, pour bouton-poussoir, filetage externe, Sn : 10-100, aluminium+verre

Y compris Mère



#### Caractéristiques électriques

Distance de commutation	10 - 100 mm
-------------------------	-------------

#### Propriétés mécaniques

Forme de construction	Cylindre, filetage
Diamètre	12 mm
Revêtement du boîtier	anodisé/anodisé
Pas de vis	1 mm
Longueur	65 mm
Matériau de la surface active du capteur	Verre
Matériau du boîtier	Aluminium
Dimension du filetage	M12

#### Autres caractéristiques

Convient pour	Bouton-poussoir
---------------	-----------------

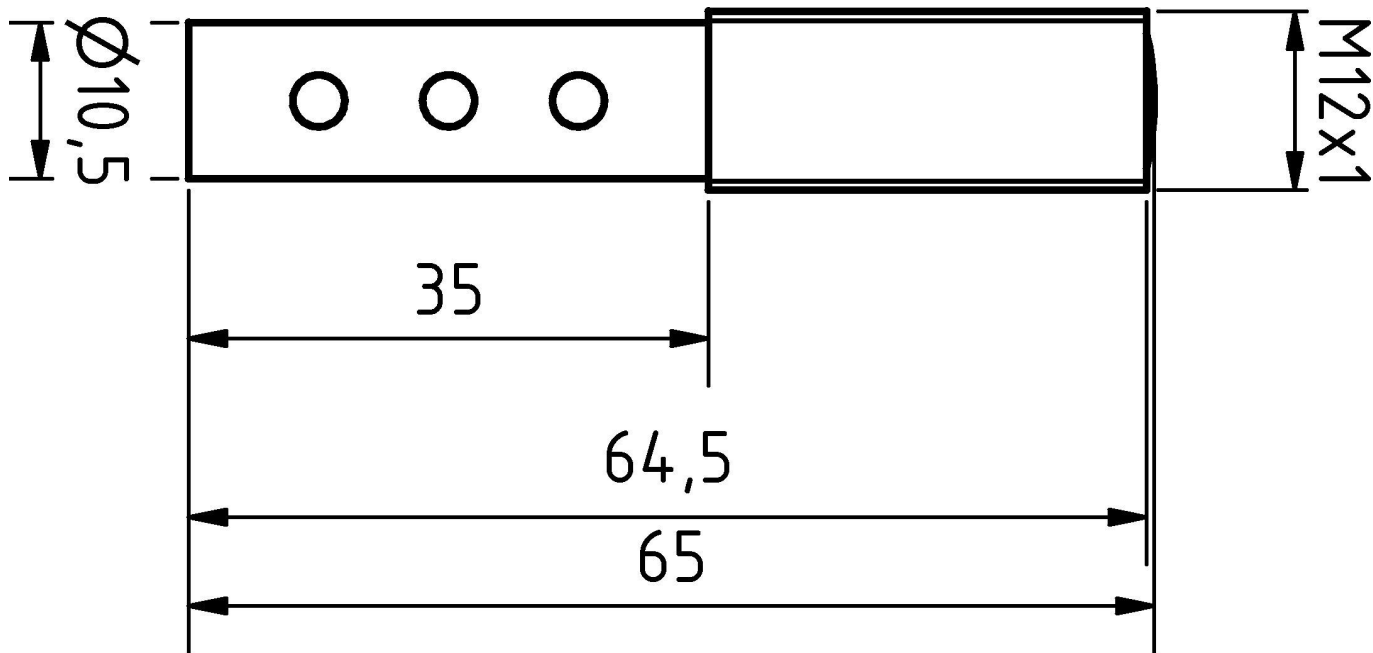
#### Classification

ETIM 8	EC002609 Accessoires/pièces de rechange pour la technique des fibres optiques
--------	---

#### Autre

Groupe de produits IPF	900 Accessoires
Dimensions de l'emballage	95 x 75 x 17 mm
Poids brut	30 g
Numéro de tarif douanier	90029000
Numéro WEEE	40951076
Conforme au POP	Oui
Conforme à REACH	Oui
Conforme à la directive RoHS	Oui

**Schéma d'encombrement**



**Extrait de la gamme d'accessoires**

**AY000025**



Accessoires, écrou hexagonal, M12x1, ouverture de clé 17mm, laiton nickelé

**AY000032**



Accessoires Capteur,  $\varnothing 12\text{mm}$ , aluminium, pour capteur 12mm, pour montage mural, fixation par vis

**AY000162**



Accessoires, aimant,  $\varnothing 43\text{mm}$ , néodyme-fer-bore, filetage femelle M5, caoutchouc

**AY000159**



Accessoires Capteur, tube de montage,  $\varnothing 12\text{mm}$  200long, aluminium anodisé/anodisé

**Vous trouverez d'autres accessoires sur notre site Internet**



**Montage**

Le montage / l'installation ne doit être effectué que par un électricien spécialisé !



**Élimination**

Numéro WEEE selon § 6 alinéa 3 ElektroG : 40951076

**Consignes de sécurité**

**/** Avant la mise en service, veuillez vous assurer que toutes les consignes de sécurité figurant éventuellement dans la documentation du produit ont été respectées.

**/** En cas d'impact direct sur la sécurité des personnes, l'utilisation de ces produits est interdite.