

AL000068

Akcesoria • Czujniki koloru - Obiektyw zmiennoogniskowy

Akcesoria Prowadnica światła, obiektyw, obiektyw zmiennoogniskowy, przycisk, wykrywanie koloru, M12x1 65long, do przycisku, gwint zewnętrzny, Sn: 10-100, aluminium+szkło

W zestawie Matka



Właściwości elektryczne

Odległość przełączania	10 - 100 mm
------------------------	-------------

Właściwości mechaniczne

Projekt	Cylinder, gwint
Średnica	12 mm
Powłoka obudowy	anodowany/anodowana
Podziałka gwintu	1 mm
Długość	65 mm
Materiał aktywnej powierzchni czujnika	szkło
Materiał obudowy	Aluminium
Wymiar gwintu	M12

Inne właściwości

Odpowiedni dla	Przycisk
----------------	----------

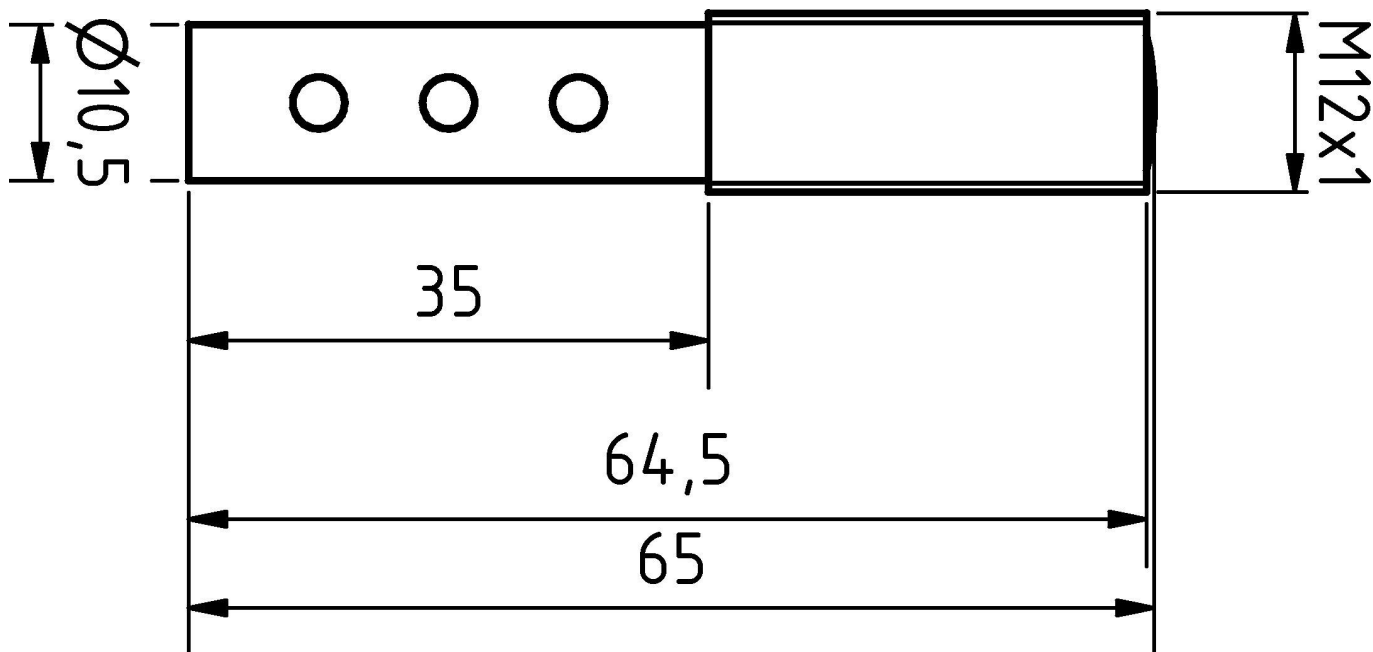
Klasyfikacja

ETIM 8	EC002609 Akcesoria/części zamienne do technologii światłowodowej
--------	--

Więcej informacji

Grupa produktów IPF	900 Akcesoria
Wymiary opakowania	95 x 75 x 17 mm
Masa brutto	30 g
Numer taryfy celnej	90029000
Numer WEEE	40951076
Zgodność z POP	Tak
Zgodność z REACH	Tak
Zgodność z dyrektywą RoHS	Tak

Rysunek wymiarowy



Fragment programu akcesoriów

AY000025



Akcesoria, nakrętka sześciokątna, M12x1, szerokość między płaskownikami 17 mm, mosiądz niklowany

AY000032



Akcesoria czujnika, $\varnothing 12$ mm, aluminium, do czujnika 12 mm, do montażu na ścianie, mocowanie śrubowe

AY000162



Akcesoria, magnes, $\varnothing 43$ mm, neodymowo-żelazowo-borowy, gwint wewnętrzny M5, guma

AY000159



Akcesoria czujnika, rurka montażowa, $\varnothing 12$ mm 200 long, anodowane/anodowane aluminium

Więcej akcesoriów można znaleźć na naszej stronie internetowej



Instalacja

Instalacja może być przeprowadzona wyłącznie przez wykwalifikowanego elektryka!



Usuwanie odpadów

Numer WEEE zgodnie z § 6 ust. 3 ElektroG: 40951076

Instrukcje bezpieczeństwa

- / Przed uruchomieniem należy upewnić się, że przestrzegane są wszystkie instrukcje bezpieczeństwa zawarte w dokumentacji produktu.
- / Korzystanie z tych produktów jest zabronione, jeśli mają one bezpośredni wpływ na bezpieczeństwo osobiste.