

## AL000068

### Acessórios • Sensores de cor - Lente de zoom

acessórios fibra óptica, Lente, lente zoom, sensor de reflexão difusa, detecção de cor, M12x1 65long, für Sensor de reflexão difusa, Rosca externa, Sn: 10-100, Alumínio+Vidro

incluindo Mãe



#### Características eléctricas

Distância de comutação	10 - 100 mm
------------------------	-------------

#### Características mecânicas

Tipo	Cilindro, rosca
Diâmetro	12 mm
Revestimento da caixa	anodizado/anodizado
Passo de linha	1 mm
Comprimento	65 mm
Material da superfície activa do sensor	vidro
Material do invólucro	Alumínio
Dimensão da rosca	M12

#### Outras características

Adequado para	Botão de pressão
---------------	------------------

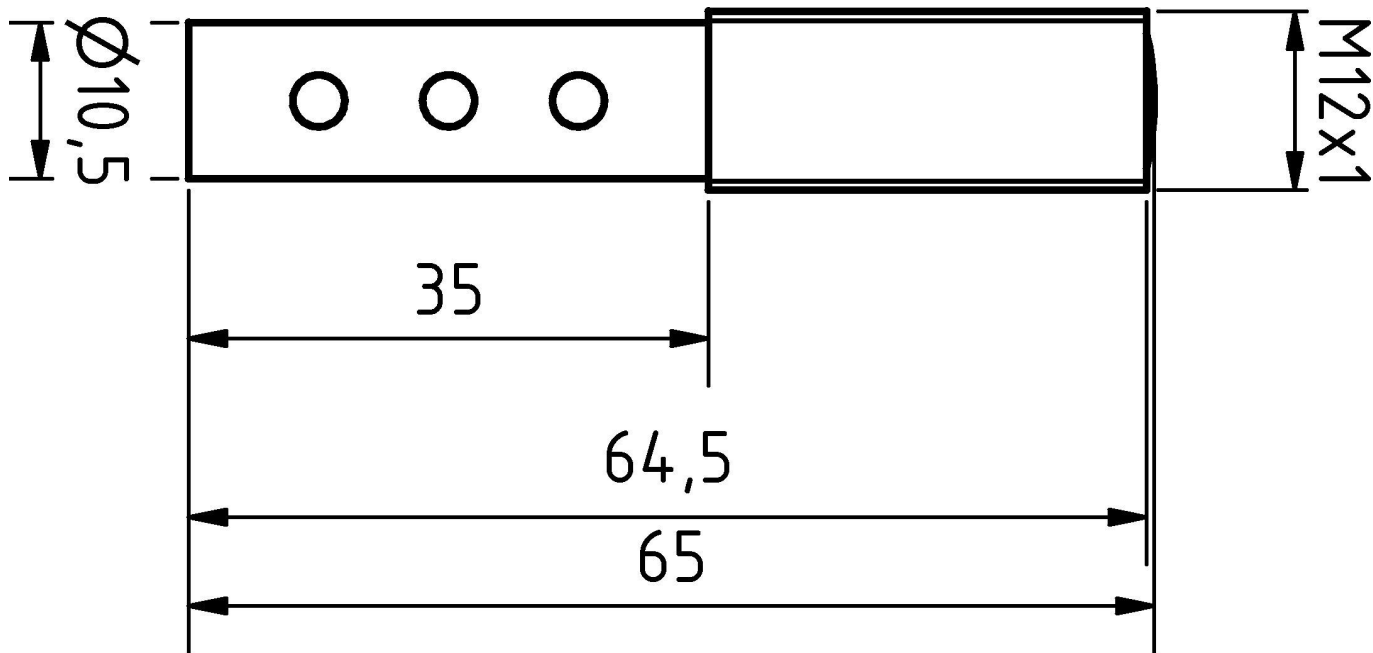
#### Classificação

ETIM 8	EC002609 Acessórios/peças sobressalentes para tecnologia de fibra óptica
--------	--

#### Mais

Grupo de produtos IPF	900 acessórios
dimensões da embalagem	95 x 75 x 17 mm
Peso bruto	30 g
Número da pauta aduaneira	90029000
Número WEEE	40951076
Compatível com POP	Sim
Em conformidade com o REACH	Sim
Conformidade com RoHS	Sim

**Desenho dimensional**



**Programa de acessórios de extracção**

**AY000025**



acessórios, Porca sextavada, M12x1, Tamanho da chave 17mm, Latão Niquelado

**AY000032**



acessórios sensor,  $\varnothing 12\text{mm}$ , Alumínio, Para sensor 12mm, para Fixação na parede, Fixação com parafusos

**AY000162**



acessórios, íman,  $\varnothing 43\text{mm}$ , neodímio-ferro-boro, rosca interna M5, borracha

**AY000159**



acessórios sensor, Tubo de montagem,  $\varnothing 12\text{mm}$  200long, Alumínio Anodizado

Pode encontrar mais acessórios na nossa página inicial



**Instalação**

A montagem / instalação só pode ser efectuada por um electricista qualificado!



**Eliminação**

Número WEEE de acordo com § 6 para. 3 ElektroG: 40951076

**Avisos de segurança**

**/** Antes da primeira utilização, certifique-se de que segue todas as instruções de segurança que possam ser fornecidas nas informações sobre o produto.

**/** Nunca utilize estes dispositivos em aplicações em que a segurança de uma pessoa dependa da sua funcionalidade.