

AL000068

辅料 • 彩色传感器 - 变焦镜头

配件光纤, 镜头, 变焦镜头, 漫反射传感器, 颜色检测, M12x1 65long, für 漫反射传感器, 外部螺纹, Sn:10-100, 铝+玻璃

包括 坚果



电气特性

切换距离	10 - 100 mm
------	-------------

机械特征

设计	圆筒, 有螺纹的
直径	12 mm
外壳涂层	阳极氧化处理
螺纹间距	1 mm
长度	65 mm
传感器的有效区域材料	玻璃
外壳材料	铝合金
导光板	M12

其他特点

适用于	按钮
-----	----

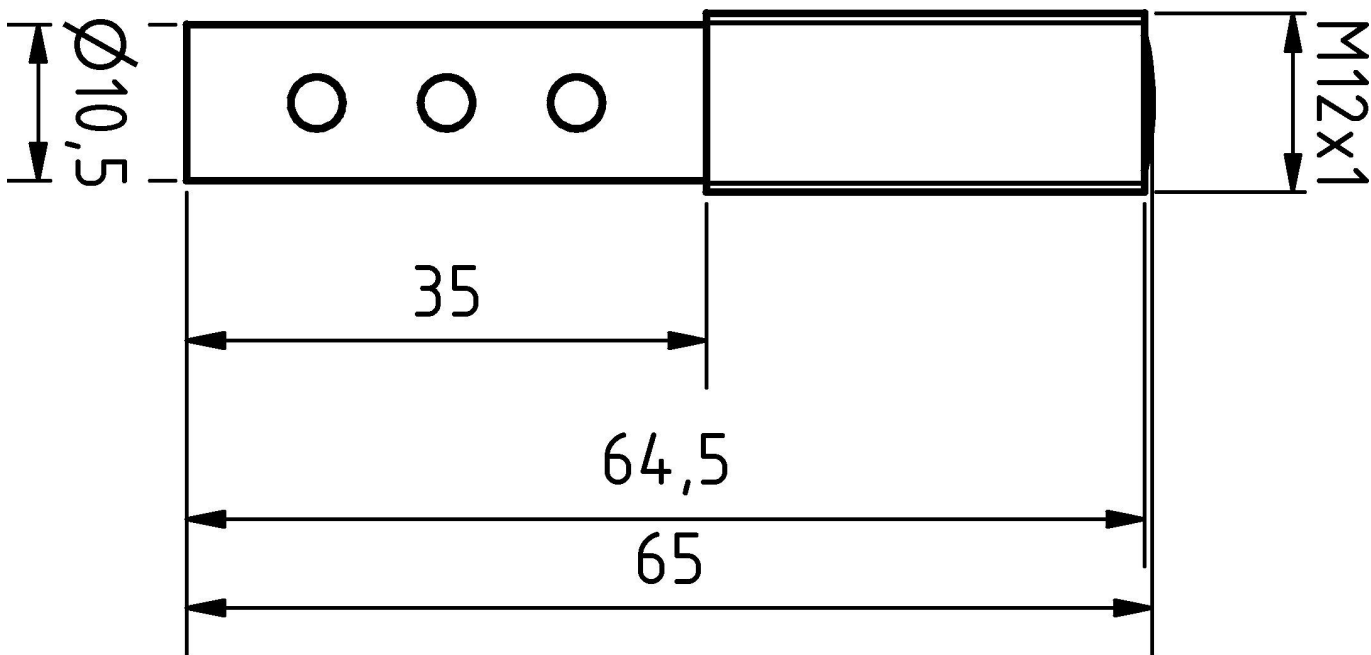
种类

ETIM 8	EC002609 光纤技术的附件/备用品
--------	----------------------

更多

IPF产品组	900个配件
包装尺寸	95 x 75 x 17 mm
总重量	30 g
海关税号	90029000-
WEEE编号	40951076
符合POP要求	是
适应性强	是
符合RoHS标准	是

尺寸图



摘录配件方案

AY000025



配件, 六角螺母, M12x1, 扳手
尺寸17mm, 黄铜镀镍

AY000032



配件传感器, $\varnothing 12\text{mm}$, 铝, 用
于传感器12mm, 用于墙面安装
螺钉安装

AY000162



配件, 磁铁, $\varnothing 43\text{mm}$, 钕铁硼
内螺纹 M5, 橡胶

AY000159



配件传感器, 安装管, $\varnothing 12\text{mm}$
200long, 铝阳极氧化处理

您可以在我们的主页上找到更多配件



安装
安装工作只能由合格的电工来完成!



废弃处理
根据第 6 条第 3 款 ElektroG 规定的 WEEE
编号: 40951076

安全警告

! 在初始操作之前, 请确保遵循产品信息中可能提供的所有安全说明。

! 切勿在人的安全取决于其功能的应用中使用这些设备。