

## AL000072

### Akcesoria • Czujniki koloru - Obiektyw zmiennoogniskowy

Akcesoria Prowadnica światła, obiektyw, obiektyw zmiennoogniskowy, przycisk, wykrywanie koloru, M18x1 90long, do przycisku, gwint zewnętrzny, Sn: 10-200, aluminium+szkło

W zestawie Matka



#### Właściwości elektryczne

Odległość przełączania	10 - 200 mm
------------------------	-------------

#### Właściwości mechaniczne

Projekt	Cylinder, gwint
Średnica	18 mm
Powłoka obudowy	anodowany/anodowana
Podziałka gwintu	1 mm
Długość	90 mm
Materiał aktywnej powierzchni czujnika	szkło
Materiał obudowy	Aluminium
Wymiar gwintu	M18

#### Inne właściwości

Odpowiedni dla	Przycisk
----------------	----------

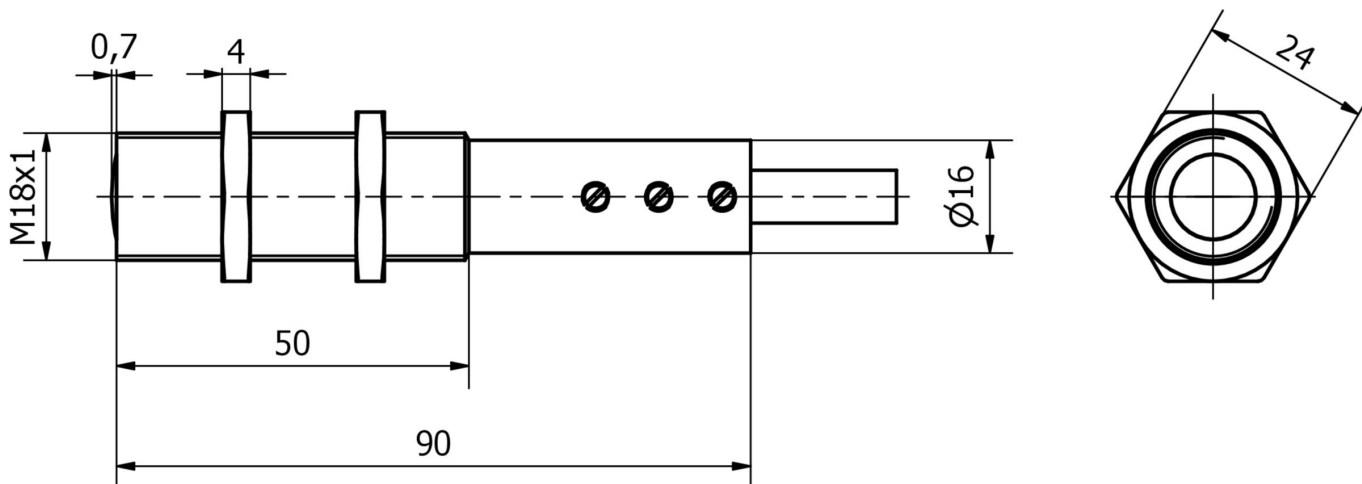
#### Klasyfikacja

ETIM 8	EC002609 Akcesoria/części zamienne do technologii światłowodowej
--------	--

#### Więcej informacji

Grupa produktów IPF	900 Akcesoria
Wymiary opakowania	123 x 77 x 25 mm
Masa brutto	70 g
Numer taryfy celnej	90029000
Numer WEEE	40951076
Zgodność z POP	Tak
Zgodność z REACH	Tak
Zgodność z dyrektywą RoHS	Tak

**Rysunek wymiarowy**



**Fragment programu akcesoriów**

**AY000026**



Akcesoria, nakrętka sześciokątna, M18x1, rozmiar klucza 24 mm, mosiądz niklowany

**AY000038**



Akcesoria, nakrętka sześciokątna, M18x1, szerokość klucza 24 mm, stal nierdzewna

Więcej akcesoriów można znaleźć na naszej stronie internetowej



**Instalacja**

Instalacja może być przeprowadzona wyłącznie przez wykwalifikowanego elektryka!



**Usuwanie odpadów**

Numer WEEE zgodnie z § 6 ust. 3 ElektroG: 40951076

**Instrukcje bezpieczeństwa**

**/** Przed uruchomieniem należy upewnić się, że przestrzegane są wszystkie instrukcje bezpieczeństwa zawarte w dokumentacji produktu.

**/** Korzystanie z tych produktów jest zabronione, jeśli mają one bezpośredni wpływ na bezpieczeństwo osobiste.