

AM000059

Accessoires • Bandes magnétiques

Accessoires Magnétiques, Bande magnétique, Largeur 10mm, Longueur des pôles 5mm, Résolution 0,01mm, Plastique+Inoxydable, Au mètre



Caractéristiques électriques

| | |
|--------------------|---------|
| Résolution | 0,01 mm |
| Longueur des pôles | 5 mm |

Propriétés mécaniques

| | |
|-------------------------------|-------------------------------|
| Coefficient de dilatation | $(16 \pm 1) \times 10^{-6}/K$ |
| Largeur | 10 mm |
| Hauteur | 1,576 mm |
| Température de stockage | -40 - 70 °C |
| Type de montage | Surface de collage |
| Matériau | Plastique |
| Matériau du ruban de masquage | Acier inoxydable |
| Température ambiante | -20 - 70 °C |

Autres caractéristiques

| | |
|---------------------------------------|-----------|
| Humidité relative (sans condensation) | 0 - 100 % |
|---------------------------------------|-----------|

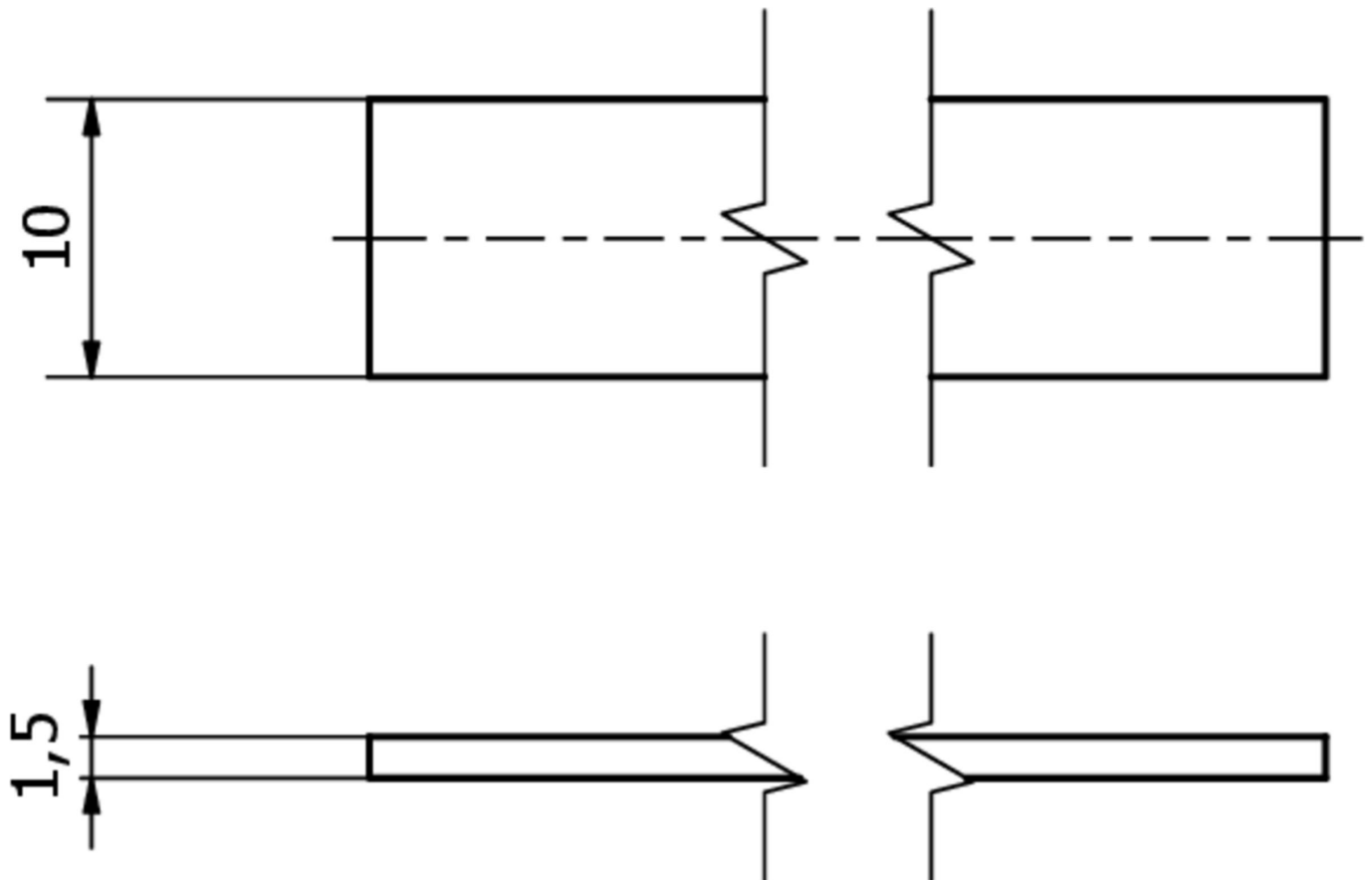
Classification

| | |
|--------|----------------|
| ETIM 8 | EC002178 Règle |
|--------|----------------|

Autre

| | |
|------------------------------|-------------------|
| Groupe de produits IPF | 900 Accessoires |
| Dimensions de l'emballage | 110 x 110 x 11 mm |
| Poids brut | 70 g |
| Numéro de tarif douanier | 85051990 |
| Numéro WEEE | 40951076 |
| Conforme à REACH | Oui |
| Conforme à la directive RoHS | Oui |

Schéma d'encombrement



Extrait de la gamme d'accessoires

AM000050

Accessoires Magnétiques,
Couverture, Profilé en C,
19x1000x19mm, Approprié pour
bande magnétique 10mm,
Aluminium

Vous trouverez d'autres accessoires sur notre site Internet



Montage

Le montage / l'installation ne doit être effectué que par un électricien spécialisé !



Élimination

Numéro WEEE selon § 6 alinéa 3 ElektroG :
40951076

Consignes de sécurité

/ Avant la mise en service, veuillez vous assurer que toutes les consignes de sécurité figurant éventuellement dans la documentation du produit ont été respectées.

/ En cas d'impact direct sur la sécurité des personnes, l'utilisation de ces produits est interdite.