

AM000059

Accessori • Nastri magnetici - incrementali

Accessori Magnetico, nastro magnetico, larghezza 10 mm, lunghezza polo 5 mm, risoluzione 0,01 mm, plastica+acciaio inossidabile, al metro



Proprietà elettriche

Risoluzione	0,01 mm
Lunghezza del palo	5 mm

Proprietà meccaniche

Coefficiente di espansione	$(16 \pm 1) \times 10^{-6}/K$
Larghezza	10 mm
Altezza	1,576 mm
Temperatura di stoccaggio	-40 - 70 °C
Tipo di montaggio	Superficie adesiva
Materiale	Plastica
Materiale della striscia di copertura	acciaio inox
Temperatura ambiente	-20 - 70 °C

Altre proprietà

Umidità relativa (senza condensa)	0 - 100 %
-----------------------------------	-----------

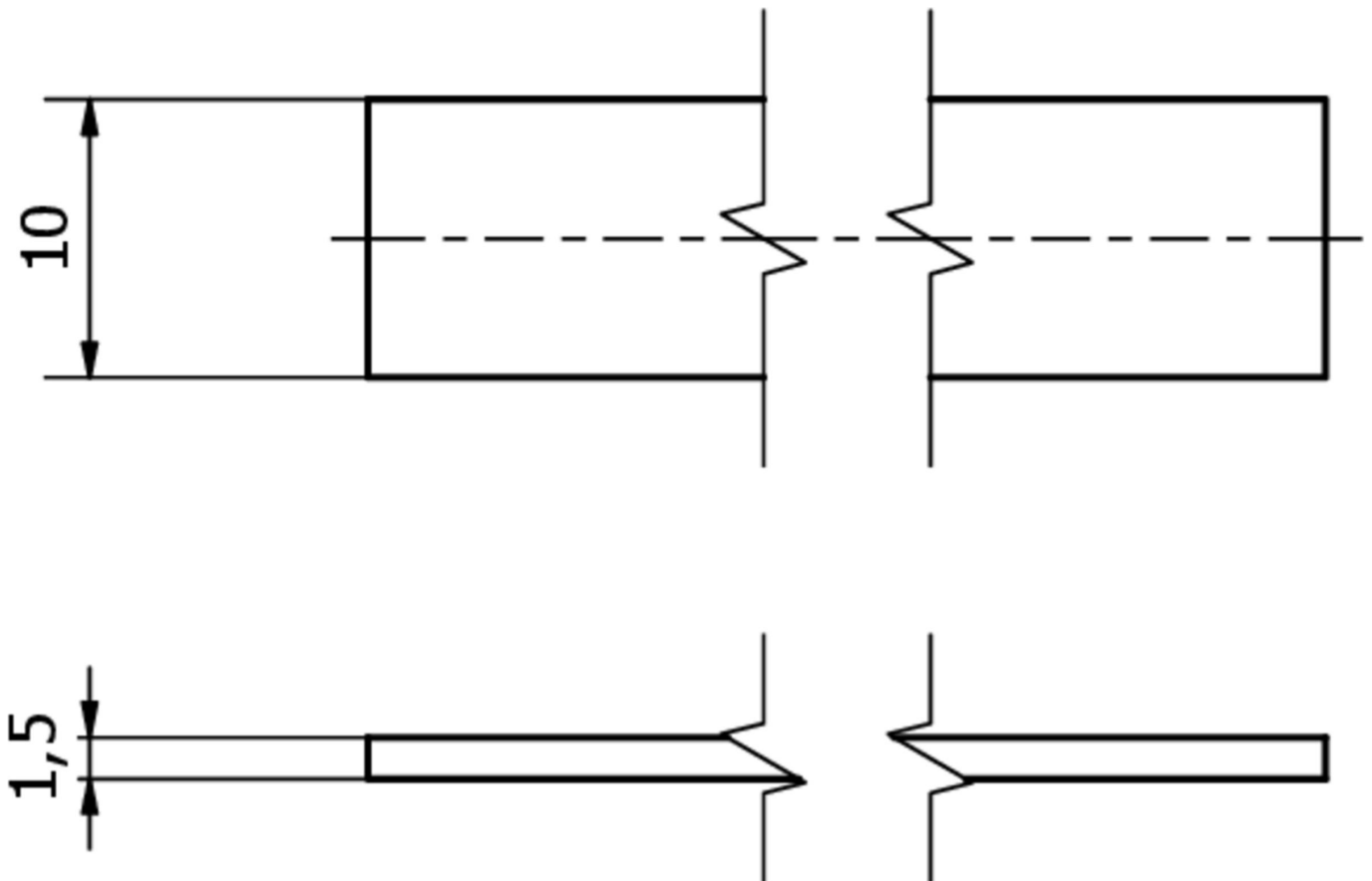
Classificazione

ETIM 8	EC002178 Righello
--------	-------------------

Ulteriori informazioni

Gruppo di prodotti IPF	900 Accessori
Dimensioni dell'imballaggio	110 x 110 x 11 mm
Peso lordo	70 g
Numero di tariffa doganale	85051990
Numero WEEE	40951076
Conforme a REACH	Sì
Conforme alla direttiva RoHS	Sì

Disegno quotato



Estratto del programma di accessori

AM000050

Accessori Magnetico, coperchio,
profilo a C, 19x1000x19mm,
adatto per nastro magnetico
10mm, alluminio

Ulteriori accessori sono disponibili sulla nostra homepage



Installazione

L'installazione deve essere eseguita
esclusivamente da un elettricista qualificato!



Smaltimento dei rifiuti

Numero RAEE secondo § 6 par. 3 ElektroG:
40951076

Istruzioni di sicurezza

/ Prima della messa in funzione, accertarsi che siano state rispettate tutte le indicazioni di sicurezza contenute nella documentazione del prodotto.

/ L'uso di questi prodotti è vietato se ha un impatto diretto sulla sicurezza personale.