

AM000070

Accesorios • Fijación con varilla de tracción

Accesorios Magnético, abrazadera de montaje, 12x30x25mm, luz 3,9-6,6mm, aluminio, para sensor MZ07/MZA7, para tirante de cilindro, fijación por tornillo



Datos mecánicos

Ancho	25 mm
Altura	12 mm
Longitud	30 mm
Tipo de montaje	Fijación con tornillos
Vano	3,9 - 6,6 mm
Material	Aluminio
Accesorios para	MZ07
Para fijar en	Cilindro, varilla de tracción
dimensiones	30x25x12mm

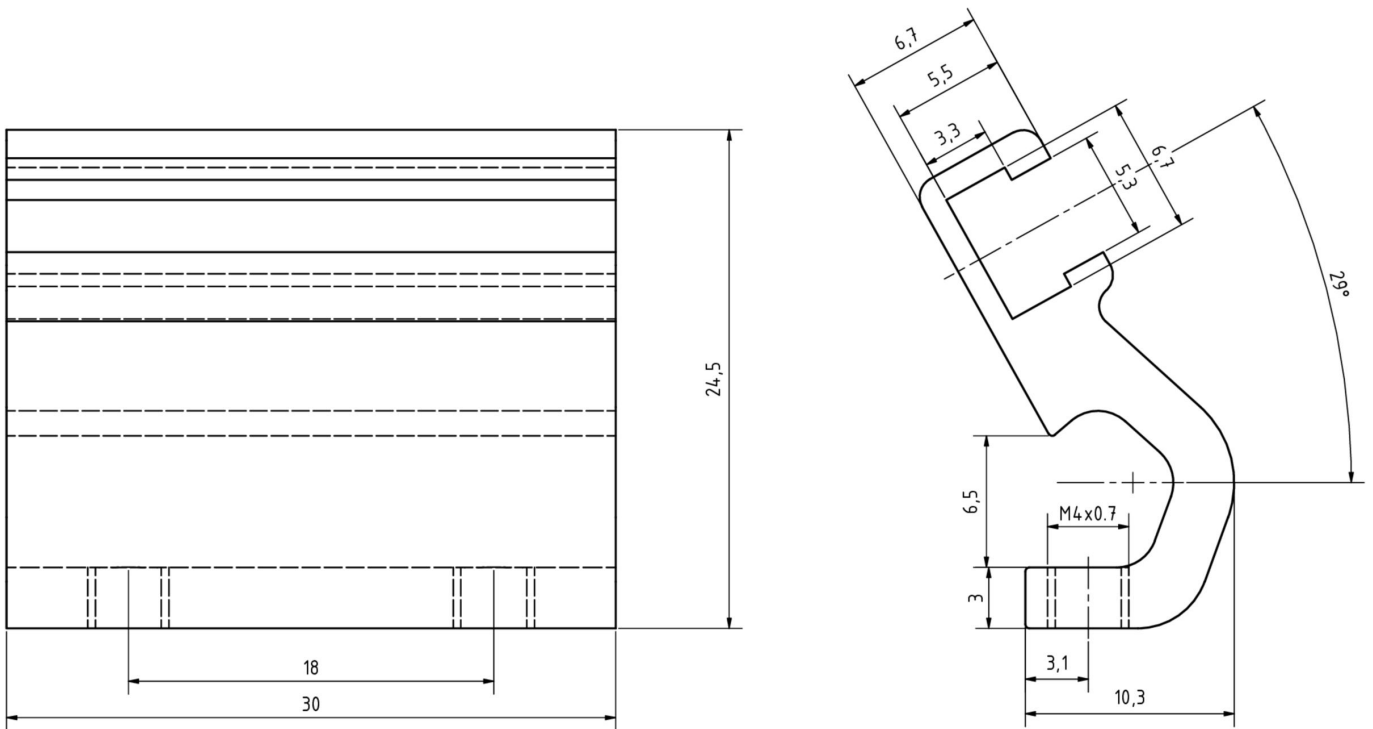
Clasificación

ETIM 8	EC000127 Abrazadera de fijación para cables/tuberías
--------	--

Más

Grupo de productos ipf	900 Accesorios
dimensiones de embalaje	115 x 70 x 13 mm
Peso bruto	10 g
Código arancelario	76169990
WEEE número	40951076
Conforme a REACH	Sí
Conforme a RoHS	Sí

Dibujo acotado



Montaje

El montaje/la instalación solo debe ser llevado a cabo por electricistas cualificados.



Eliminación de residuos

Número WEEE según § 6 párrafo 3 ElektroG: 40951076

Indicaciones de seguridad

- / Antes de la puesta en marcha, asegúrese de que se han respetado todas las indicaciones de seguridad indicadas en la documentación del producto.
- / El uso de estos productos está prohibido si tienen un efecto directo en la seguridad de las personas.