

AM000070

Akcesoria • Czujniki siłowników - Mocowania drążków kierowniczych

Akcesoria Magnetyczny zacisk montażowy, 12x30x25 mm, rozpiętość 3,9-6,6 mm, aluminium, do czujnika MZ07/MZA7, do ciągnia cylindra, mocowanie śrubowe



Właściwości mechaniczne

Szerokość	25 mm
Wysokość	12 mm
Długość	30 mm
Typ montażu	Mocowanie śrubowe
Rozpiętość	3,9 - 6,6 mm
Materiał	Aluminium
Akcesoria do	MZ07
Do dołączenia do	Drążek kierowniczy cylindra

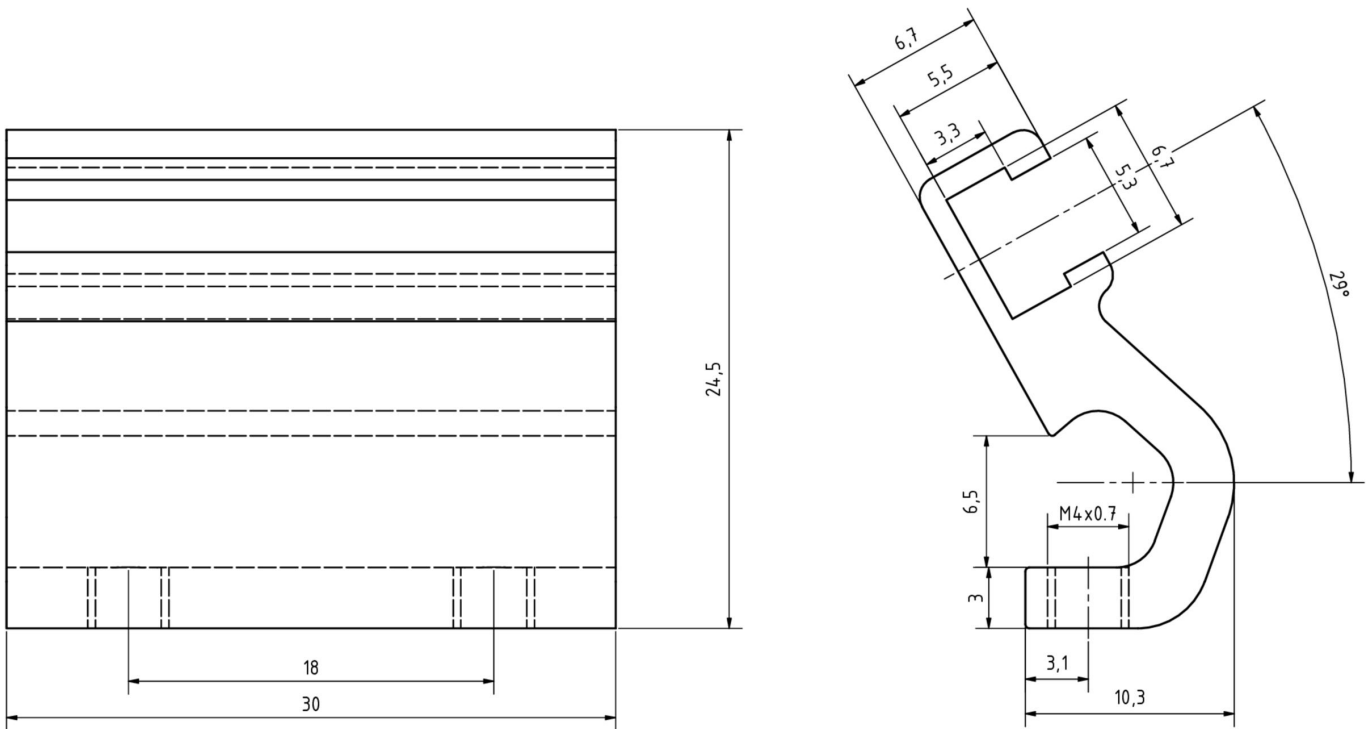
Klasyfikacja

ETIM 8	EC000127 Zacisk mocujący do kabli/rur
--------	---------------------------------------

Więcej informacji

Grupa produktów IPF	900 Akcesoria
Wymiary opakowania	115 x 70 x 13 mm
Masa brutto	10 g
Numer taryfy celnej	76169990
Numer WEEE	40951076
Zgodność z REACH	Tak
Zgodność z dyrektywą RoHS	Tak

Rysunek wymiarowy



Instalacja

Instalacja może być przeprowadzona wyłącznie przez wykwalifikowanego elektryka!



Usuwanie odpadów

Numer WEEE zgodnie z § 6 ust. 3 ElektroG: 40951076

Instrukcje bezpieczeństwa

- / Przed uruchomieniem należy upewnić się, że przestrzegane są wszystkie instrukcje bezpieczeństwa zawarte w dokumentacji produktu.
- / Korzystanie z tych produktów jest zabronione, jeśli mają one bezpośredni wpływ na bezpieczeństwo osobiste.