

## AM000070

### Acessórios • Fixação da haste de tracção

Acessórios Magnético, braçadeira de montagem, 12x30x25mm, amplitude 3,9-6,6mm, alumínio, para sensor MZ07/MZA7, para tirante de cilindro, fixação por parafuso



#### Características mecânicas

Largo	25 mm
Altura	12 mm
Comprimento	30 mm
Tipo de montagem	Fixação por parafuso
Span	3,9 - 6,6 mm
Material	Alumínio
Acessórios para	MZ07
Para montagem em	Tirante do cilindro
Dimensões	30x25x12mm

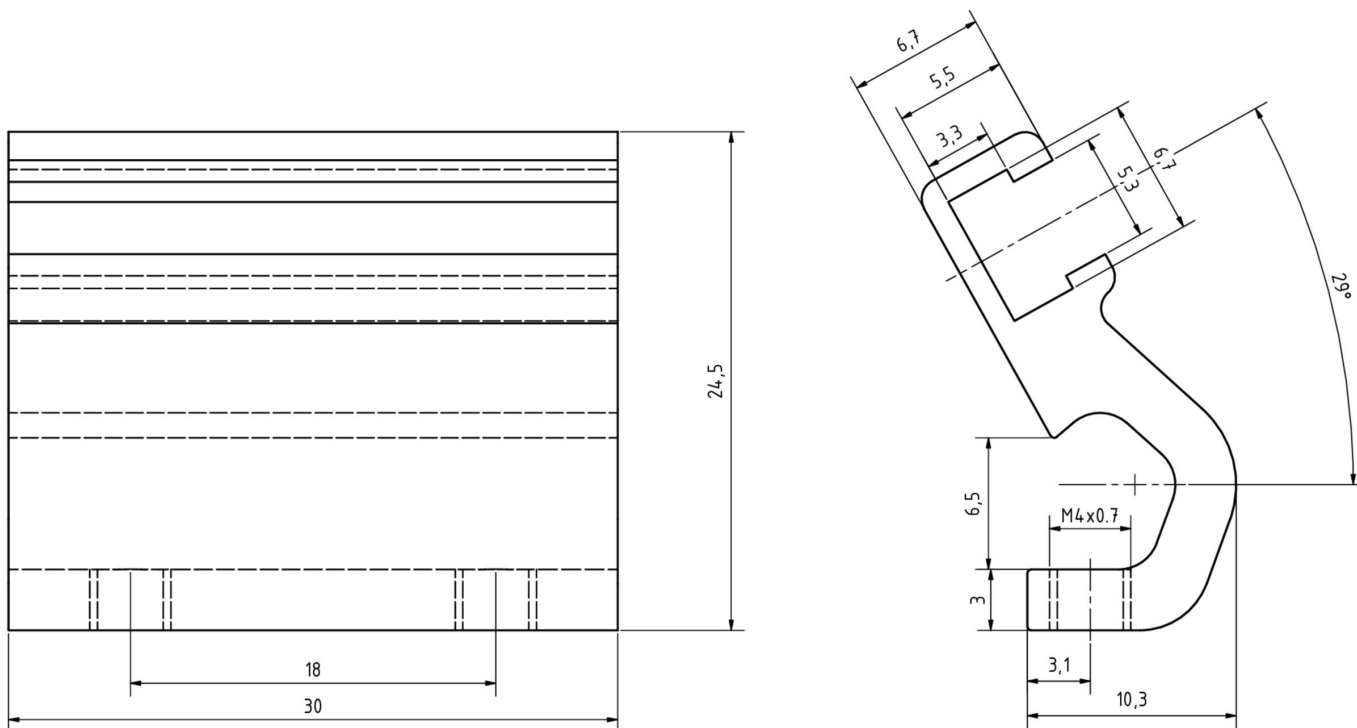
#### Classificação

ETIM 8	EC000127 Braçadeira de fixação para cabos/tubos
--------	---

#### Mais

Grupo de produtos IPF	900 acessórios
dimensões da embalagem	115 x 70 x 13 mm
Peso bruto	10 g
Número da pauta aduaneira	76169990
Número WEEE	40951076
Em conformidade com o REACH	Sim
Conformidade com RoHS	Sim

**Desenho dimensional**



**Instalação**

A montagem / instalação só pode ser efectuada por um electricista qualificado!



**Eliminação**

Número WEEE de acordo com § 6 para. 3  
ElektroG: 40951076

**Avisos de segurança**

- / Antes da primeira utilização, certifique-se de que segue todas as instruções de segurança que possam ser fornecidas nas informações sobre o produto.
- / Nunca utilize estes dispositivos em aplicações em que a segurança de uma pessoa dependa da sua funcionalidade.