

## AM000071

### Accesorios • Fijación con varilla de tracción

Accesorios Magnético, abrazadera de montaje, 16x30x30mm, luz 6,1-8,5mm, aluminio, para sensor MZ07/MZA7, para tirante de cilindro, fijación por tornillos



#### Datos mecánicos

Ancho	30 mm
Altura	16 mm
Longitud	30 mm
Tipo de montaje	Fijación con tornillos
Vano	6,1 - 8,5 mm
Material	Aluminio
Accesorios para	MZ07
Para fijar en	Cilindro, varilla de tracción
dimensiones	30x30x16mm

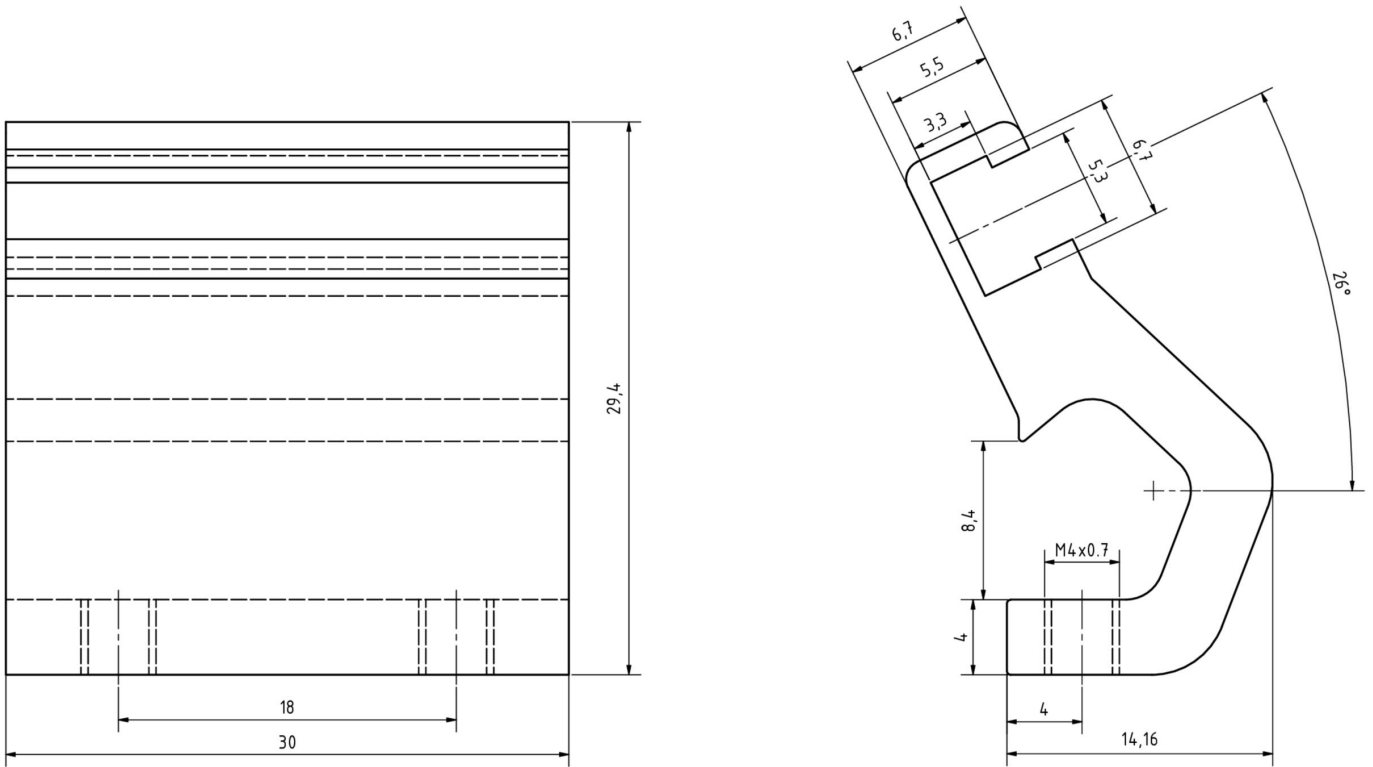
#### Clasificación

ETIM 8	EC000127 Abrazadera de fijación para cables/tuberías
--------	--

#### Más

Grupo de productos ipf	900 Accesorios
dimensiones de embalaje	150 x 80 x 19 mm
Peso bruto	20 g
Código arancelario	76169990
WEEE número	40951076
Conforme a REACH	Sí
Conforme a RoHS	Sí

**Dibujo acotado**



**Montaje**

El montaje/la instalación solo debe ser llevado a cabo por electricistas cualificados.



**Eliminación de residuos**

Número WEEE según § 6 párrafo 3 ElektroG: 40951076

**Indicaciones de seguridad**

- / Antes de la puesta en marcha, asegúrese de que se han respetado todas las indicaciones de seguridad indicadas en la documentación del producto.
- / El uso de estos productos está prohibido si tienen un efecto directo en la seguridad de las personas.