

AM000071

Acessórios • Fixação da haste de tracção

Acessórios Magnético, braçadeira de montagem, 16x30x30mm, vão 6,1-8,5mm, alumínio, para sensor MZ07/MZA7, para tirante de cilindro, fixação por parafuso



Características mecânicas

Largo	30 mm
Altura	16 mm
Comprimento	30 mm
Tipo de montagem	Fixação por parafuso
Span	6,1 - 8,5 mm
Material	Alumínio
Acessórios para	MZ07
Para montagem em	Tirante do cilindro
Dimensões	30x30x16mm

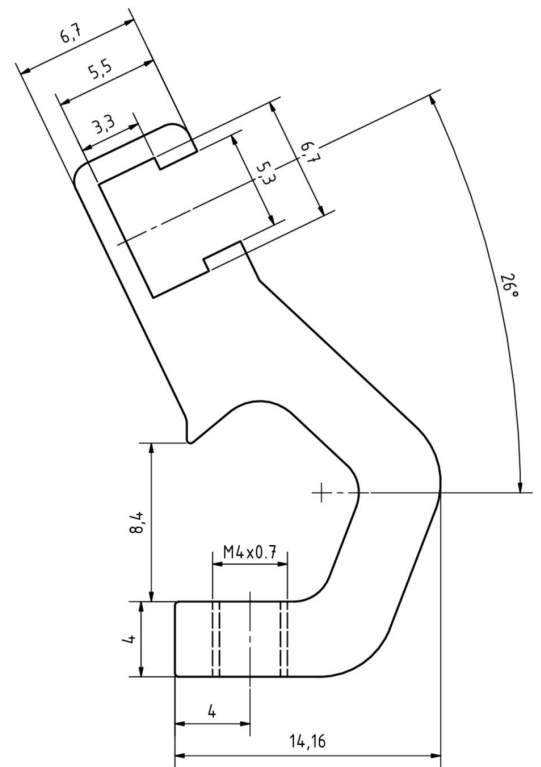
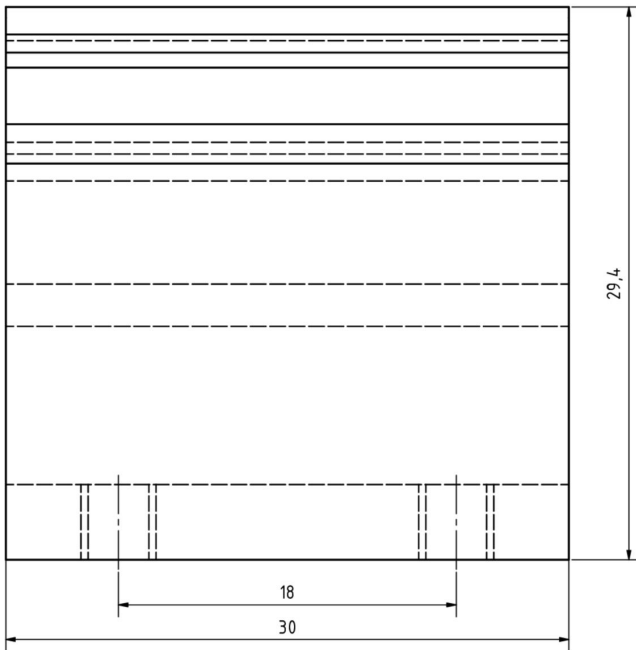
Classificação

ETIM 8	EC000127 Braçadeira de fixação para cabos/tubos
--------	---

Mais

Grupo de produtos IPF	900 acessórios
dimensões da embalagem	150 x 80 x 19 mm
Peso bruto	20 g
Número da pauta aduaneira	76169990
Número WEEE	40951076
Em conformidade com o REACH	Sim
Conformidade com RoHS	Sim

Desenho dimensional



Instalação

A montagem / instalação só pode ser efectuada por um electricista qualificado!



Eliminação

Número WEEE de acordo com § 6 para. 3
ElektroG: 40951076

Avisos de segurança

- / Antes da primeira utilização, certifique-se de que segue todas as instruções de segurança que possam ser fornecidas nas informações sobre o produto.
- / Nunca utilize estes dispositivos em aplicações em que a segurança de uma pessoa dependa da sua funcionalidade.