

AM000071

辅料 • 拉杆式安装

附件 磁性，安装夹，16x30x30mm，跨度 6.1-8.5mm，铝质，用于传感器 MZ07/MZA7，用于气缸拉杆，螺丝固定



机械特征

宽度	30 mm
高度	16 mm
长度	30 mm
安装方法	螺钉安装
延伸	6,1 - 8,5 mm
材料	铝合金
辅料，用于	MZ07
要修复到	油缸拉杆
尺寸	30x30x16 毫米

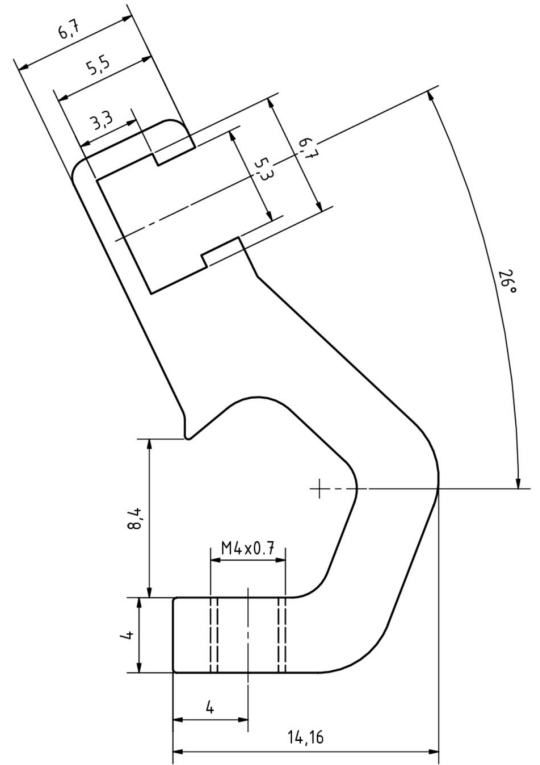
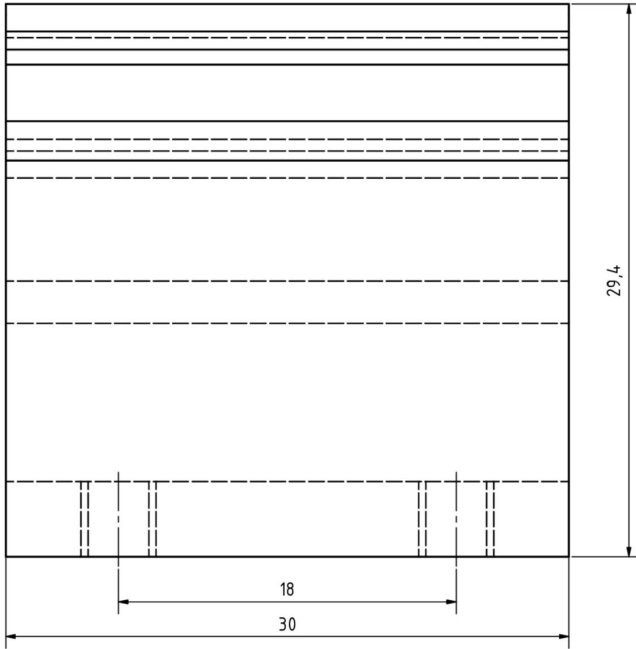
种类

ETIM 8	EC000127 电缆/管子的固定夹
--------	--------------------

更多

IPF产品组	900个配件
包装尺寸	150 x 80 x 19 mm
总重量	20 g
海关税号	76169990
WEEE编号	40951076
适应性强	是
符合RoHS标准	是

尺寸图



安装
安装工作只能由合格的电工来完成!



废弃处理
根据第 6 条第 3 款 ElektroG 规定的 WEEE
编号：40951076

安全警告

- / 在初始操作之前，请确保遵循产品信息中可能提供的所有安全说明。
- / 切勿在人的安全取决于其功能的应用中使用这些设备。