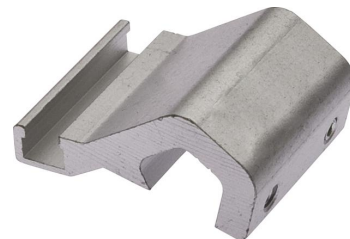


AM000072

Accessoires • Fixations des barres de traction

Accessoires Magnétique, collier de fixation, 18x30x38mm, portée 8,95-10,7mm, aluminium, pour capteur MZ07/MZA7, pour vérin Barre de traction, fixation par vis



Propriétés mécaniques

Largeur	38 mm
Hauteur	18 mm
Longueur	30 mm
Type de montage	Fixation par vis
Envergure	8,95 - 10,7 mm
Matériau	Aluminium
Accessoires pour	MZ07
Pour la fixation sur	Vérin Barre de traction
Dimensions	30x38x18mm

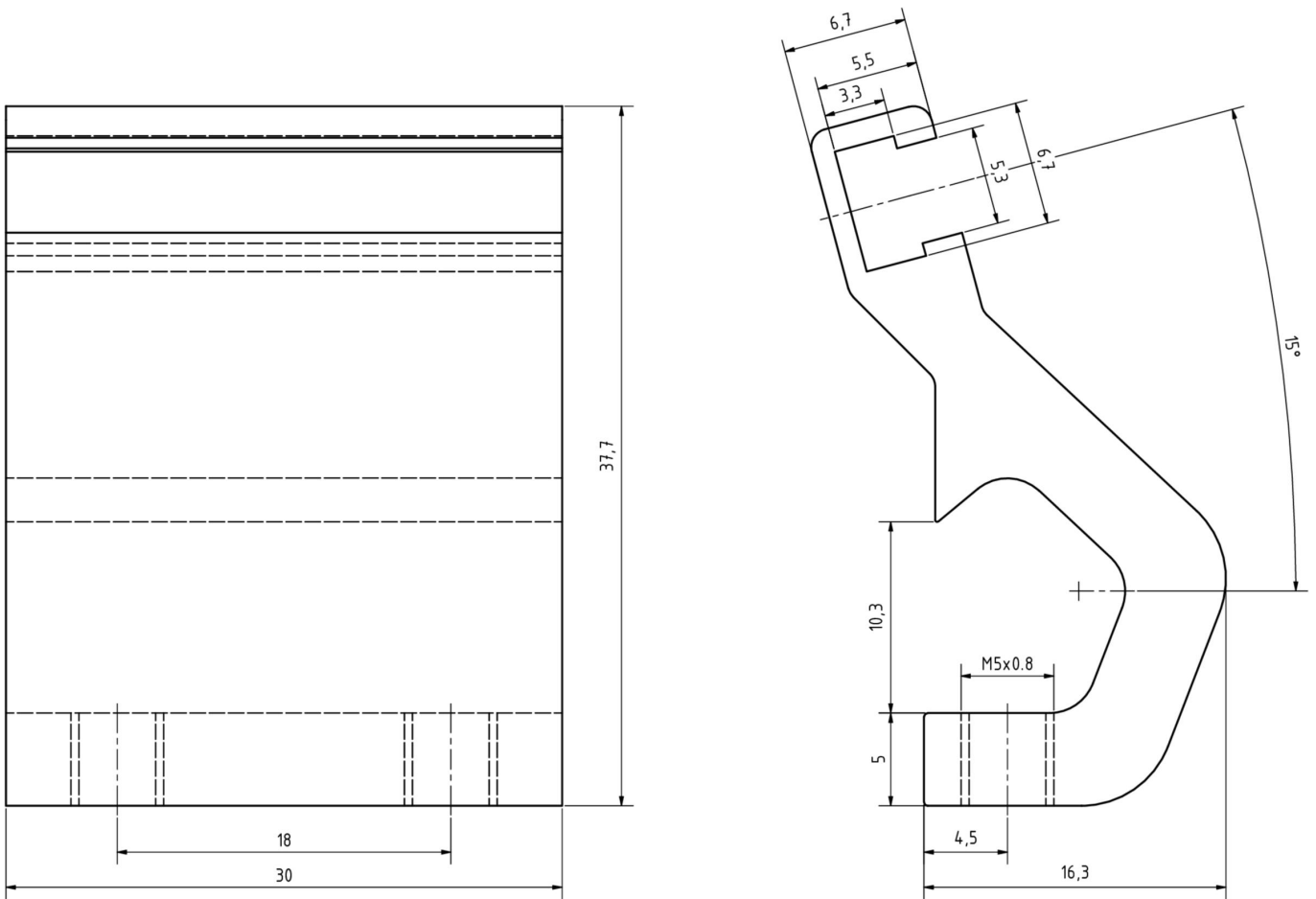
Classification

ETIM 8	EC000127 Collier de fixation pour câbles/tubes
--------	--

Autre

Groupe de produits IPF	900 Accessoires
Dimensions de l'emballage	140 x 80 x 20 mm
Poids brut	22 g
Numéro de tarif douanier	76169990
Numéro WEEE	40951076
Conforme à REACH	Oui
Conforme à la directive RoHS	Oui

Schéma d'encombrement



Montage

Le montage / l'installation ne doit être effectué que par un électricien spécialisé !



Élimination

Numéro WEEE selon § 6 alinéa 3 ElektroG : 40951076

Consignes de sécurité

/ Avant la mise en service, veuillez vous assurer que toutes les consignes de sécurité figurant éventuellement dans la documentation du produit ont été respectées.

/ En cas d'impact direct sur la sécurité des personnes, l'utilisation de ces produits est interdite.