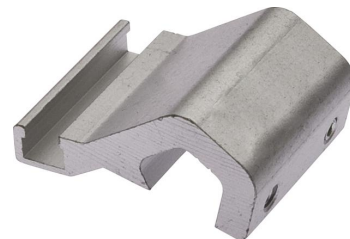


## AM000072

### Acessórios • Fixação da haste de tracção

Acessórios Magnético, braçadeira de montagem, 18x30x38mm, vão 8,95-10,7mm, alumínio, para sensor MZ07/MZA7, para tirante de cilindro, fixação por parafuso



#### Características mecânicas

Largo	38 mm
Altura	18 mm
Comprimento	30 mm
Tipo de montagem	Fixação por parafuso
Span	8,95 - 10,7 mm
Material	Alumínio
Acessórios para	MZ07
Para montagem em	Tirante do cilindro
Dimensões	30x38x18mm

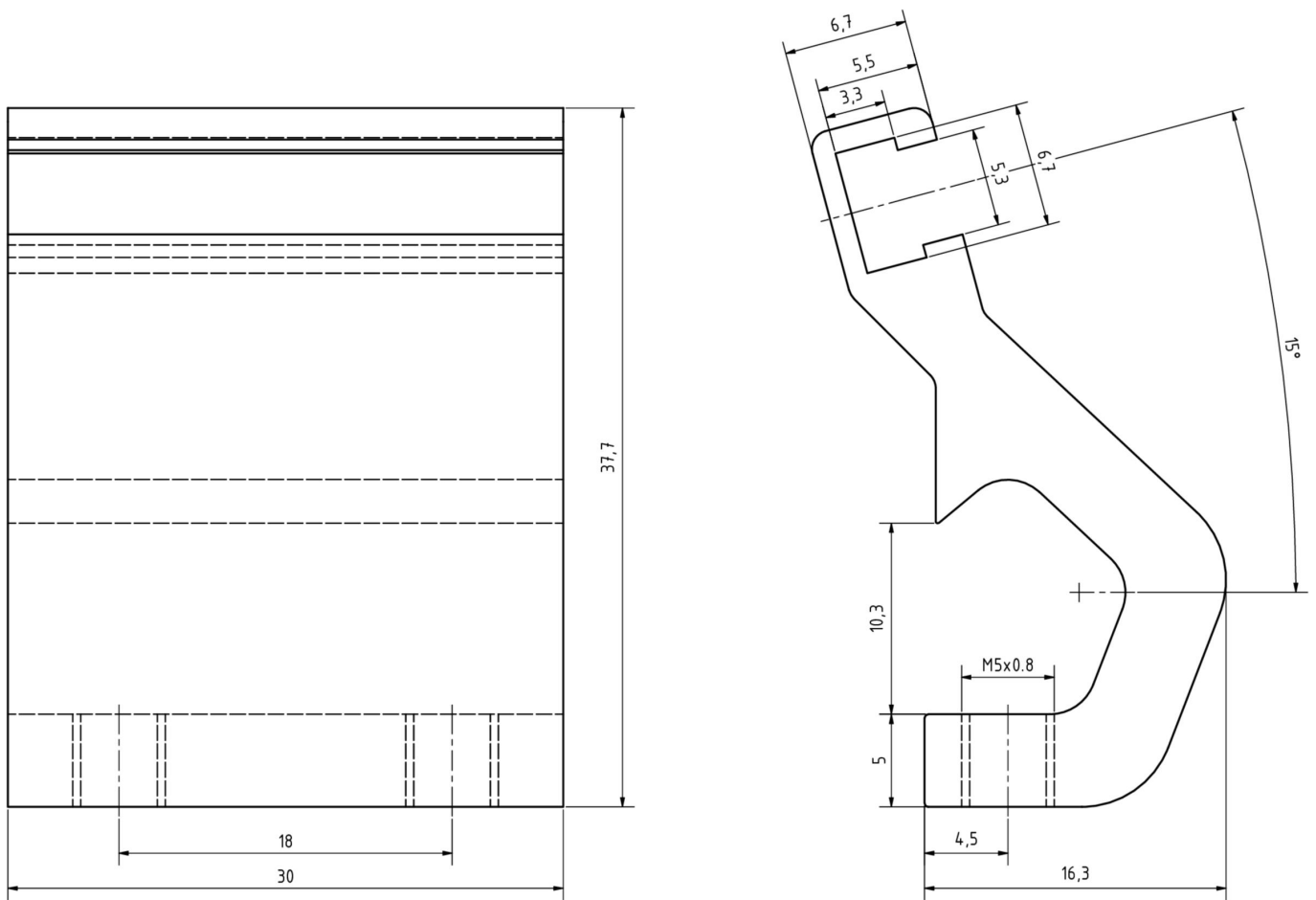
#### Classificação

ETIM 8	EC000127 Braçadeira de fixação para cabos/tubos
--------	---

#### Mais

Grupo de produtos IPF	900 acessórios
dimensões da embalagem	140 x 80 x 20 mm
Peso bruto	22 g
Número da pauta aduaneira	76169990
Número WEEE	40951076
Em conformidade com o REACH	Sim
Conformidade com RoHS	Sim

**Desenho dimensional**



**Instalação**

A montagem / instalação só pode ser efectuada por um electricista qualificado!



**Eliminação**

Número WEEE de acordo com § 6 para. 3  
ElektroG: 40951076

**Avisos de segurança**

- / Antes da primeira utilização, certifique-se de que segue todas as instruções de segurança que possam ser fornecidas nas informações sobre o produto.
- / Nunca utilize estes dispositivos em aplicações em que a segurança de uma pessoa dependa da sua funcionalidade.