

AM990076

Zubehör • Magnete

Zubehör, Magnet, 13x88x25mm, PA 6.6 (Kunststoff)



Mechanische Eigenschaften

Bauform	eckig
Breite	25 mm
Höhe	13 mm
Länge	88 mm
Werkstoff des Gehäuses	Kunststoff (PA 6.6)
Werkstoff des Magneten	Hartferrit

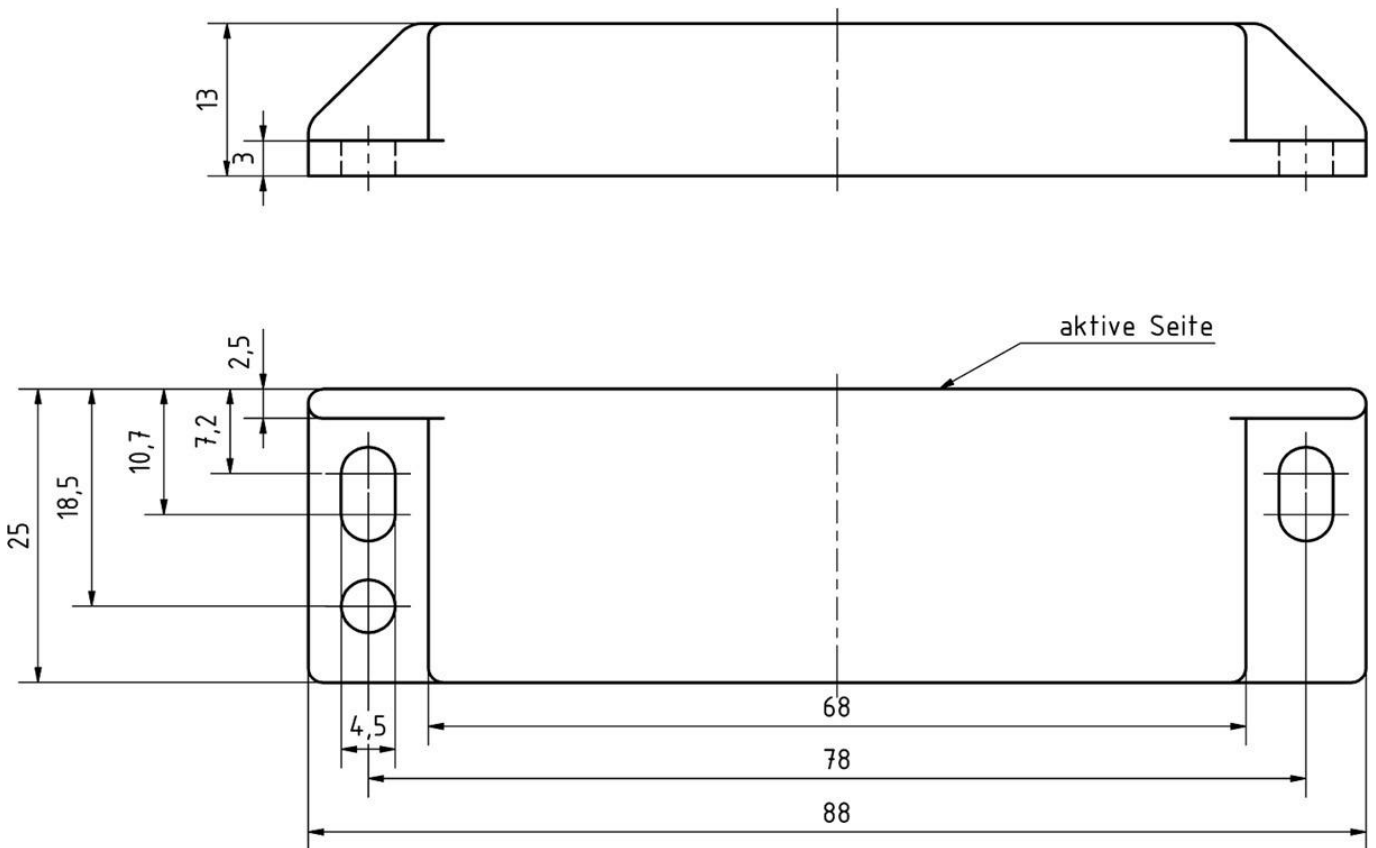
Klassifizierung

ETIM 8	EC001769 Haftmagnet für Türfeststellanlage
--------	--

Weiteres

IPF Produktgruppe	900 Zubehör
Verpackungsmaße	123 x 77 x 25 mm
Bruttogewicht	50 g
Zolltarifnummer	85051910
WEEE-Nummer	40951076
POP-konform	Ja
REACH-konform	Ja
RoHS konform	Ja

Massbild



Einbau

Einbau / Installation darf nur durch eine Elektrofachkraft erfolgen!



Entsorgung

WEEE-Nummer gemäß § 6 Abs. 3 ElektroG: 40951076

Sicherheitshinweise

/ Bitte vergewissern Sie sich vor Inbetriebnahme, dass alle ggf. in der Produktdokumentation aufgeführten Sicherheitshinweise beachtet wurden.

/ Bei direkter Auswirkung auf die Personensicherheit ist die Anwendung dieser Produkte untersagt.

/ Sehr starke Dauermagnete, zerbrechlich. Verletzungsgefahr bei Handhabung durch hohe Anziehungskraft. Bruchgefahr bei unsachgemäßem Auspacken. Abstand halten von Herzschrittmachern, magnetischen Datenspeichern, elektrischen und elektronischen Geräten.