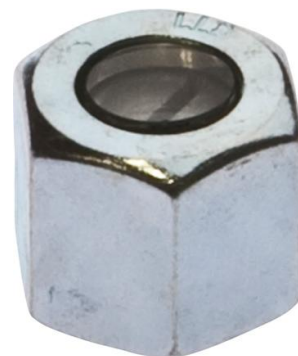


**AO000024****辅料 • 光学膜片**

配件光学, 光圈, M12x1, 黄铜镀镍+玻璃

**机械特征**

螺纹间距	1 mm
表面	镀镍
传感器的有效区域材料	玻璃
外壳材料	黄铜
导光板	M12

**种类**

ETIM 8	EC002024 指挥装置的附件/备用件
--------	----------------------

**更多**

IPF产品组	900个配件
包装尺寸	120 x 70 x 11 mm
总重量	12 g
海关税号	90029000-
WEEE编号	40951076
适应性强	是
符合RoHS标准	是

**摘录配件方案****AY000162**

配件, 磁铁,  $\varnothing 43\text{mm}$ , 钕铁硼  
 , 内螺纹 M5, 橡胶

**AY000159**

配件传感器, 安装管,  $\varnothing 12\text{mm}$   
 200long, 铝阳极氧化处理

您可以在我们的主页上找到更多配件



**安装**  
 安装工作只能由合格的电工来完成!



**废弃处理**  
 根据第 6 条第 3 款 ElektroG 规定的 WEEE  
 编号: 40951076

---

**安全警告**

- /** 在初始操作之前，请确保遵循产品信息中可能提供的所有安全说明。
- /** 切勿在人的安全取决于其功能的应用中使用这些设备。