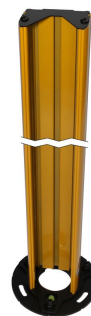


AO000215

辅料 • 安装

光学配件，保护性外壳，1200毫米长，铝制，带地面安装



电气特性

可串联的	是
------	---

机械特征

住房类型	开放式
长度	1200 mm
安装方法	螺钉安装
材料	铝合金

其他特点

型号	保护壳
----	-----

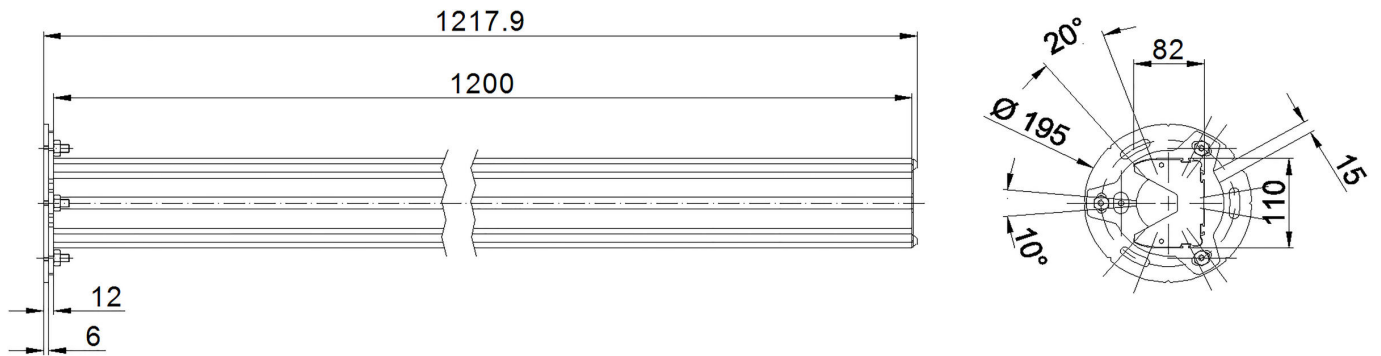
种类

ETIM 8	EC002779线型表面安装外壳
--------	------------------

更多

IPF产品组	710安全系统
包装尺寸	1280 x 280 x 280 mm
总重量	9450 g
海关税号	76169990
WEEE编号	40951076
适应性强	是
符合RoHS标准	是

尺寸图



安装
安装工作只能由合格的电工来完成!



废弃处理
根据第 6 条第 3 款 ElektroG 规定的 WEEE
编号：40951076

安全警告

- ! 在初始操作之前，请确保遵循产品信息中可能提供的所有安全说明。
- ! 切勿在人的安全取决于其功能的应用中使用这些设备。