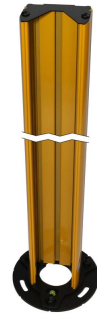


# AO000217

## Accessoires • Montage

Accessoires optiques, boîtier de protection, longueur 1900mm, aluminium, avec fixation au sol



### Caractéristiques électriques

Peut être mis en cascade	Oui
--------------------------	-----

### Propriétés mécaniques

Type de boîtier	ouvert
Longueur	1900 mm
Type de montage	Fixation par vis
Matériau	Aluminium

### Autres caractéristiques

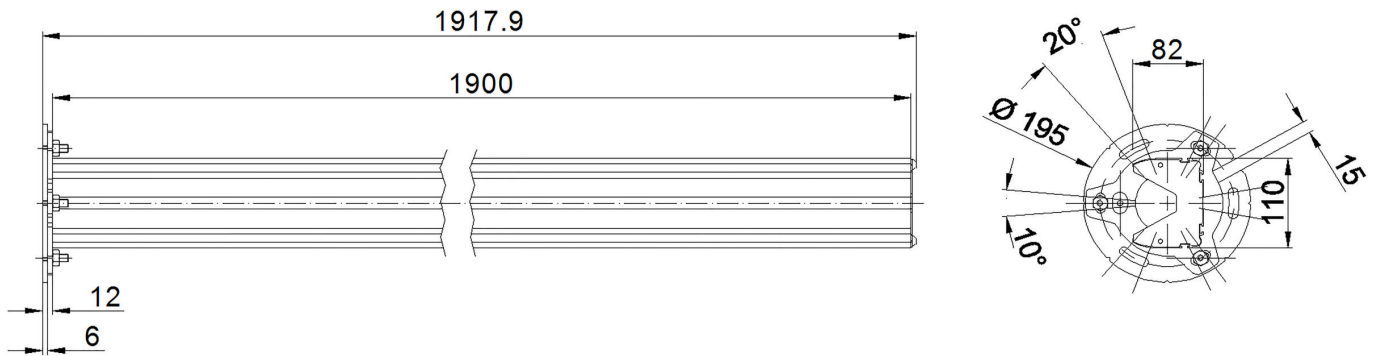
Version	Boîtier de protection
---------	-----------------------

### Classification

ETIM 8	EC002779 Boîtier en saillie pour profilé extrudé
--------	--

### Autre

Groupe de produits IPF	710 Systèmes de sécurité
Dimensions de l'emballage	2000 x 270 x 270 mm
Poids brut	11784 g
Numéro de tarif douanier	85389099
Numéro WEEE	40951076
Conforme à REACH	Oui
Conforme à la directive RoHS	Oui

**Schéma d'encombrement****Montage**

Le montage / l'installation ne doit être effectué que par un électricien spécialisé !

**Élimination**

Numéro WEEE selon § 6 alinéa 3 ElektroG : 40951076

**Consignes de sécurité**

/ Avant la mise en service, veuillez vous assurer que toutes les consignes de sécurité figurant éventuellement dans la documentation du produit ont été respectées.

/ En cas d'impact direct sur la sécurité des personnes, l'utilisation de ces produits est interdite.