

# AO000371

## Accesorios • Sistemas de cámaras - Adaptación

accesorios óptico, adaptador, 14x64x64mm, aluminio



### Datos mecánicos

|            |                         |
|------------|-------------------------|
| Adaptación | OC53 - Trípode          |
| Ancho      | 63,5 mm                 |
| Altura     | 13,5 mm                 |
| Longitud   | 63,5 mm                 |
| Superficie | recubrimiento de teflón |
| Material   | Aluminio                |

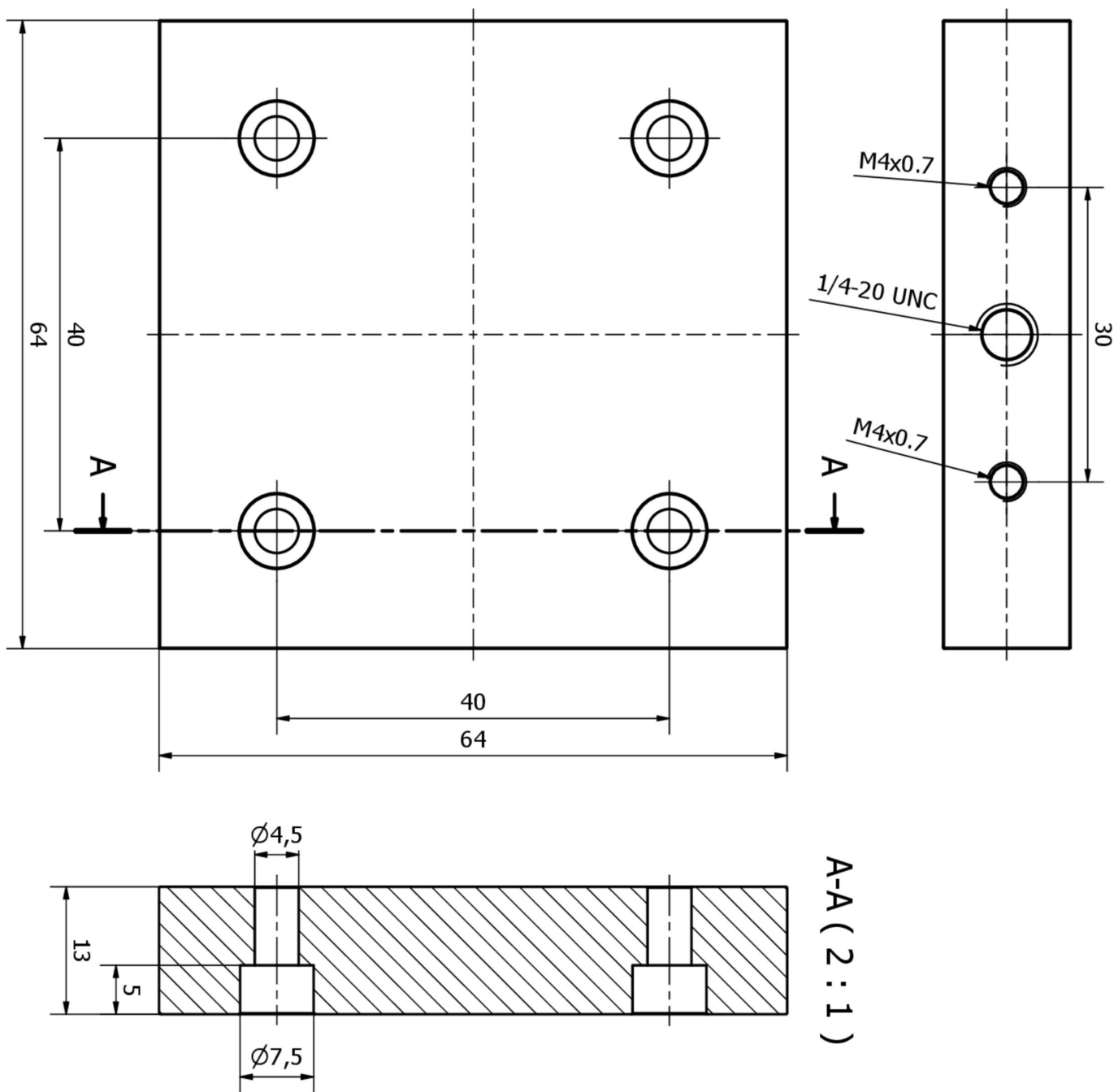
### Clasificación

|        |   |
|--------|---|
| ETIM 8 | EC002024 Accesorios/piezas de repuesto para dispositivos de mando |
|--------|---|

### Más

|                         |                                    |
|-------------------------|------------------------------------|
| Grupo de productos ipf  | 914 Accesorios, sensores de cámara |
| dimensiones de embalaje | 150 x 100 x 13 mm                  |
| Peso bruto              | 143 g                              |
| Código arancelario      | 76169990                           |
| WEEE número             | 40951076                           |
| Conforme con OzDS       | Sí                                 |
| Conforme con POP        | Sí                                 |
| Conforme a REACH        | Sí                                 |
| Conforme a RoHS         | Sí                                 |

**Dibujo acotado**



**Montaje**

El montaje/la instalación solo debe ser llevado a cabo por electricistas cualificados.



**Eliminación de residuos**

Número WEEE según § 6 párrafo 3 ElektroG: 40951076

**Indicaciones de seguridad**

- ! Antes de la puesta en marcha, asegúrese de que se han respetado todas las indicaciones de seguridad indicadas en la documentación del producto.
- ! El uso de estos productos está prohibido si tienen un efecto directo en la seguridad de las personas.