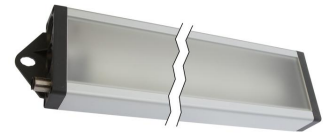


AO000483

LED světla • Osvětlení pracoviště

LED osvětlení pracoviště, 35x545x85mm, bílé světlo, 24W, 3600lx, 5500K, 22-26V DC, M12-konektor 4-pin, IP50, hliník+plastový difuzor, vypínač.



Osvětlení bez clony a stínu Vysoký světelný výkon

Světla vytvářejí na (systémových) pracovištích příjemnou, motivující atmosféru bílého denního světla s barevnou teplotou 5 200 až 5 700 kelvinů. Díky matným čočkám je dosaženo homogenního osvětlení bez oslnění a stínů s vysokou světelnou účinností. Robustní hliníkový kryt s integrovanou montáží odvádí teplo dozadu.

Světla lze použít například na systémových a montážních stanicích, kontrolních stanovištích a ve strojích nebo montážních linkách bez chladicích maziv nebo bombardování třísek. Díky integrovaným montážním držákům lze zařízení snadno namontovat v libovolné poloze, například pomocí drážkových matic přímo na hliníkové profily.

Elektrické vlastnosti

Provedení elektrické přípojky	Konektor M12
Jmenovitý provozní proud	1000 mA
Výkon	24 W
Světelný proud	3217 lm
Počet pinů	4
Třída ochrany	III
Chráněné proti přepólování	Ano
Provozní napětí (DC)	21,6 - 26,4 V
ardSOCA_ElektrischerAnschluss	4kolíkový konektor M12
ardSOCA_Betriebsspannung	22-26 VDC

Mechanické vlastnosti

Design	Kvádr
Šířka	85 mm
Výška	35 mm
Délka	545 mm
Druh krytí (IP)	IP50
Rozptylové vlastnosti čelního skla	difuzní
Materiál krytu	Hliník
Materiál čelního skla	Plast
Okolní teplota	-10 - 40 °C
ardSOCA_Abmessungen	545x85x35 mm

Optické vlastnosti

Osvětlení při 500mm, vzdálenosti	3600 lx
Osvětlení ve středu (vzdálenost 1 m)	900 lx
Barevná teplota	5500 K
Osvětlení	LED
Druh světla	Bílé světlo
Úhel otvoru	100 °
Rizikové skupiny	0

Ostatní vlastnosti

Zvláštnosti	s vypínačem
-------------	-------------

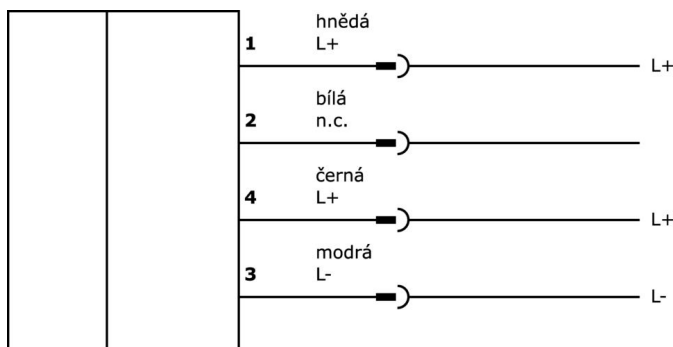
Klasifikace

ETIM 8	EC000348 Osvětlení strojů a pracovních stolů
--------	--

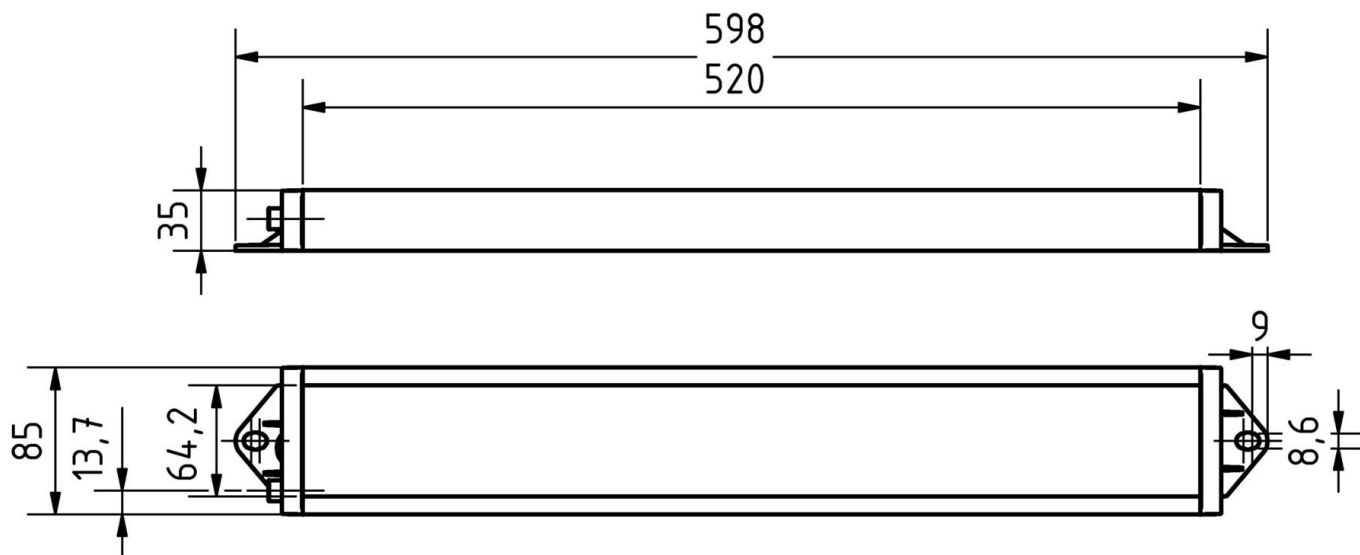
Další

Skupina produktů IPF	190 Osvětlení strojů
Rozměry balení	700 x 160 x 155 mm
Hrubá váha	1420 g
Číslo zboží	94054239
WEEE číslo	40951076
V souladu s REACH	Ano
V souladu s RoHS	Ano

Přípojka



Rozměrový výkres



Výňatek z programu příslušenství

VY000007



Modul jasu LED, 55x120x80mm, 4A, 24V DC, konektor M12, IP40, plast

VK000037



Adaptace, M12 Samice (zdířka) 3pólový přímý, M8 Samec (zástrčka) 3pólový přímý, 24V, -25-85°C, IP67, Oleje a chladicí maziva, Oblast svaření

VK030F21



Připojovací kabel, 0,3 m, zásuvka M12 4pólová úhlová, konektor M12 4pólový přímý, 4x0,34 mm², 240 V, IP67, vhodný pro vlečné řetězy a odolný proti zkroucení, olejům a chladicím mazivům, oblast svařování, bez silikonu.

VK030F25



Připojovací kabel, 0,3 m, zásuvka M12 4-pólová rovná, konektor M12 4-pólová rovná, 4x0,34 mm², PUR (polyuretan), 240 V, IP67, vhodný pro vlečné řetězy a odolný proti zkroucení, olejům a chladicím mazivům, svařovací prostor, bez silikonu.

VK200021



Přívodní kabel, 2m, M12 Samice (zdířka) 3pólový zahnutý, volná koncovka vedení, 3x0,34mm², PUR (Polyuretan), Ø4,3mm, 250V, -30-90°C, IP67, Vhodné pro vlečné řetězy a kroucení, Oleje a chladicí maziva, Oblast svařování, Bez silikonů

VK200025



Přívodní kabel, 2m, M12 Samice (zdířka) 3pólový přímý, volná koncovka vedení, 3x0,34mm², PUR (Polyuretan), Ø4,3mm, 250V, -30-90°C, IP67, Vhodné pro vlečné řetězy a kroucení, Oleje a chladicí maziva, Oblast svařování, Bez silikonů

VK030F60



Připojovací kabel, 0,3 m, zásuvka M12 3-pólová úhlová, konektor M8 3-pólová přímá, 3x0,34 mm², PUR (polyuretan), 60 V, IP67, vhodný pro vlečné řetězy a odolný proti zkroucení, olejům a chladicím mazivům, svařovací prostor, bez silikonu.

VK030F64



Připojovací kabel, 0,3 m, zásuvka M12 3-pólová rovná, konektor M8 3-pólová rovná, 3x0,34 mm², PUR (polyuretan), 60 V, IP67, vhodný pro vlečné řetězy a odolný proti zkroucení, olejům a chladicím mazivům, svařovací prostor, bez silikonu.

VK003020



Kabelová zásuvka, úhlová, samomontážní, šroubové připojení, Ø3-6,5 mm, 4 A, 240 V, -25-90 °C, zásuvka M12 4-pólová, IP67, PBT

Další příslušenství najdete na našich domovských stránkách



Montáž

Montáž / instalaci smí provádět pouze kvalifikovaný elektrikář!



Likvidace

Číslo WEEE podle § 6 odst. 3 ElektroG: 40951076

Bezpečnostní pokyny

- /** Před uvedením do provozu prosím zkontrolujte, zda byly dodrženy veškeré bezpečnostní pokyny, které jsou případně uvedené v dokumentaci výrobku.
- /** Nikdy nepoužívejte tato zařízení v aplikacích, kde bezpečnost osob závisí na jejich funkčnosti.
- /** Systémy LED osvětlení mohou generovat intenzivní UV záření, které může při nesprávném použití poškodit oči. Výrobce nemůže nést odpovědnost za škody vzniklé v důsledku nesprávného použití či připojení.