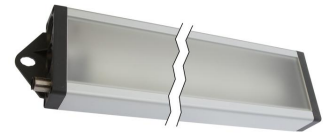


AO000483

LED-Leuchten • Arbeitsplatzleuchten

LED Arbeitsplatzleuchte, 35x545x85mm, Weißlicht, 24W, 3600lx, 5500K, 22-26V DC, M12-Stecker 4polig, IP50, Aluminium+Kunststoff diffus, Ein-/Ausschalter



Blend- und schattenfreie Ausleuchtung Hohe Lichtausbeute

Die Leuchten erzeugen an (System-)Arbeitsplätzen eine angenehme, motivierende tageslichtweiße Lichtatmosphäre mit einer Farbtemperatur von 5.200 bis 5.700 Kelvin. Dank der matten Scheibe erfolgt bei gleichzeitig starker Lichtausbeute eine homogene, blend- und schattenfreie Ausleuchtung. Das robuste Aluminiumgehäuse mit integrierter Befestigung leitet die Wärme nach hinten ab.

Die Leuchten sind beispielsweise bei System- und Montageplätzen, Prüfplätzen sowie in Maschinen oder Montagelinien ohne Kühlschmierstoffe oder Spanbeschuss einsetzbar. Mit den integrierten Befestigungslaschen sind die Geräte einfach und in beliebiger Lage zu montieren, beispielsweise mit Nutzensteinen direkt an Aluminiumprofilen.

Elektrische Eigenschaften

Ausführung des elektrischen Anschlusses	Steckverbinder M12
Bemessungsbetriebsstrom	1000 mA
Leistung	24 W
Lichtstrom	3217 lm
Polzahl	4
Schutzklasse	III
Verpolungssicher	Ja
Betriebsspannung (DC)	21,6 - 26,4 V
Elektrischer Anschluss	Steckverbinder M12 4polig
Betriebsspannung	22-26VDC

Mechanische Eigenschaften

Bauform	Quader
Breite	85 mm
Höhe	35 mm
Länge	545 mm
Schutzart (IP)	IP50
Streuverhalten Frontscheibe	diffus
Werkstoff des Gehäuses	Aluminium
Werkstoff der Frontscheibe	Kunststoff
Umgebungstemperatur	-10 - 40 °C
Abmessungen	545x85x35mm

Optische Eigenschaften

Beleuchtungsstärke bei 500mm Abstand	3600 lx
Beleuchtungsstärke bei 1000mm Abstand	900 lx
Farbtemperatur	5500 K
Leuchtmittel	LED
Lichtart	Weißlicht
Öffnungswinkel	100 °
Risikogruppe (photobiologische Sicherheit)	0

Sonstige Eigenschaften

Besonderheiten	mit Ein-/Ausshalter
----------------	---------------------

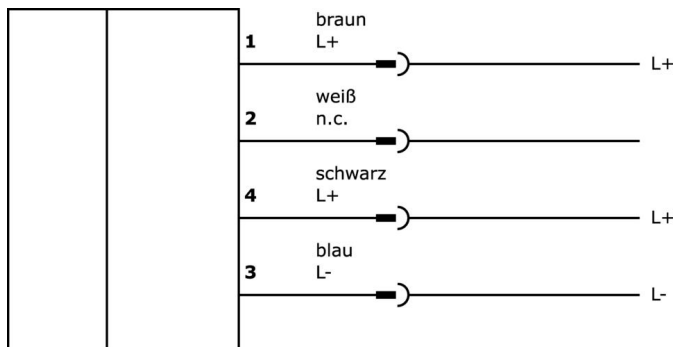
Klassifizierung

ETIM 8	EC000348 Maschinen- und Werkbankleuchte
--------	---

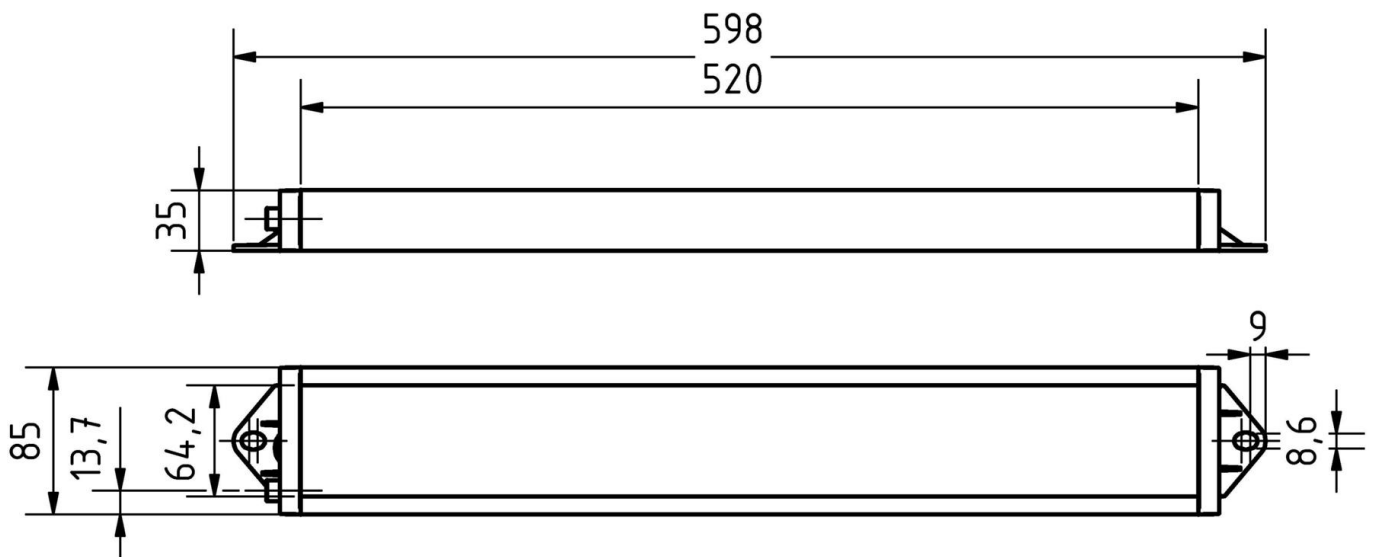
Weiteres

IPF Produktgruppe	190 Maschinenbeleuchtung
Verpackungsmaße	700 x 160 x 155 mm
Bruttogewicht	1420 g
Zolltarifnummer	94054239
WEEE-Nummer	40951076
REACH-konform	Ja
RoHS konform	Ja

Anschlussbild



Massbild



Auszug Zubehörprogramm

VY000007



LED-Helligkeitsmodul,
55x145x121mm, 4A, 24V DC, M12-
Steckverbinder, IP40, Kunststoff

VK000037



Adaptierung, M12 Dose 3polig
gerade, M8 Stecker 3polig gerade,
24V, -25-85°C, IP67, Öle und
Kühlschmiermittel,
Schweißbereich

VK030F21



Verbindungsleitung, 0,3m, M12
Dose 4polig abgewinkelt, M12
Stecker 4polig gerade, 4x0,34mm²,
240V, IP67, Schleppketten- und
torsionsfähig, Öle und
Kühlschmiermittel,
Schweißbereich, Silikonfrei

VK030F25



Verbindungsleitung, 0,3m, M12
Dose 4polig gerade, M12 Stecker
4polig gerade, 4x0,34mm², PUR
(Polyurethan), 240V, IP67,
Schleppketten- und torsionsfähig,
Öle und Kühlschmiermittel,
Schweißbereich, Silikonfrei

VK200021



Anschlussleitung, 2m, M12 Dose
3polig abgewinkelt, freies
Leitungsende, 3x0,34mm², PUR
(Polyurethan), Ø4,3mm, 250V, -
30-90°C, IP67, Schleppketten- und
torsionsfähig, Öle und
Kühlschmiermittel,
Schweißbereich, Silikonfrei

VK200025



Anschlussleitung, 2m, M12 Dose
3polig gerade, freies
Leitungsende, 3x0,34mm², PUR
(Polyurethan), Ø4,3mm, 250V, -
30-90°C, IP67, Schleppketten- und
torsionsfähig, Öle und
Kühlschmiermittel,
Schweißbereich, Silikonfrei

VK030F60



Verbindungsleitung, 0,3m, M12
Dose 3polig abgewinkelt, M8
Stecker 3polig gerade, 3x0,34mm²,
PUR (Polyurethan), 60V, IP67,
Schleppketten- und torsionsfähig,
Öle und Kühlschmiermittel,
Schweißbereich, Silikonfrei

VK030F64



Verbindungsleitung, 0,3m, M12
Dose 3polig gerade, M8 Stecker
3polig gerade, 3x0,34mm², PUR
(Polyurethan), 60V, IP67,
Schleppketten- und torsionsfähig,
Öle und Kühlschmiermittel,
Schweißbereich, Silikonfrei

VK003020



Kabeldose, abgewinkelt,
Selbstkonfektionierbar,
Schraubanschluss, Ø3-6,5mm, 4A,
240V, -25-90°C, M12 Dose 4polig,
IP67, PBT

Weiteres Zubehör finden Sie auf unserer Homepage



Einbau

Einbau / Installation darf nur durch eine
Elektrofachkraft erfolgen!



Entsorgung

WEEE-Nummer gemäß § 6 Abs. 3 ElektroG:
40951076

Sicherheitshinweise

/ Bitte vergewissern Sie sich vor Inbetriebnahme, dass alle ggf. in der Produktdokumentation aufgeführten Sicherheitshinweise beachtet wurden.

/ Bei direkter Auswirkung auf die Personensicherheit ist die Anwendung dieser Produkte untersagt.

/ LED-Lichtsysteme können sehr intensive Strahlung erzeugen, die bei unsachgemäßer Verwendung ggf. die Augen schädigen kann. Für Schäden, die durch unsachgemäßen Gebrauch oder Anschluss entstehen, kann der Hersteller nicht verantwortlich gemacht werden.