

AO000522

辅料 • 光学传感器 - 安装

光学配件，安装角度支架，60x110x53mm，铝，90°。



机械特征

宽度	53 mm
螺丝安装的直径	5
高度	60 mm
长度	110 mm
安装方法	螺钉安装
材料	铝合金
角度	90°

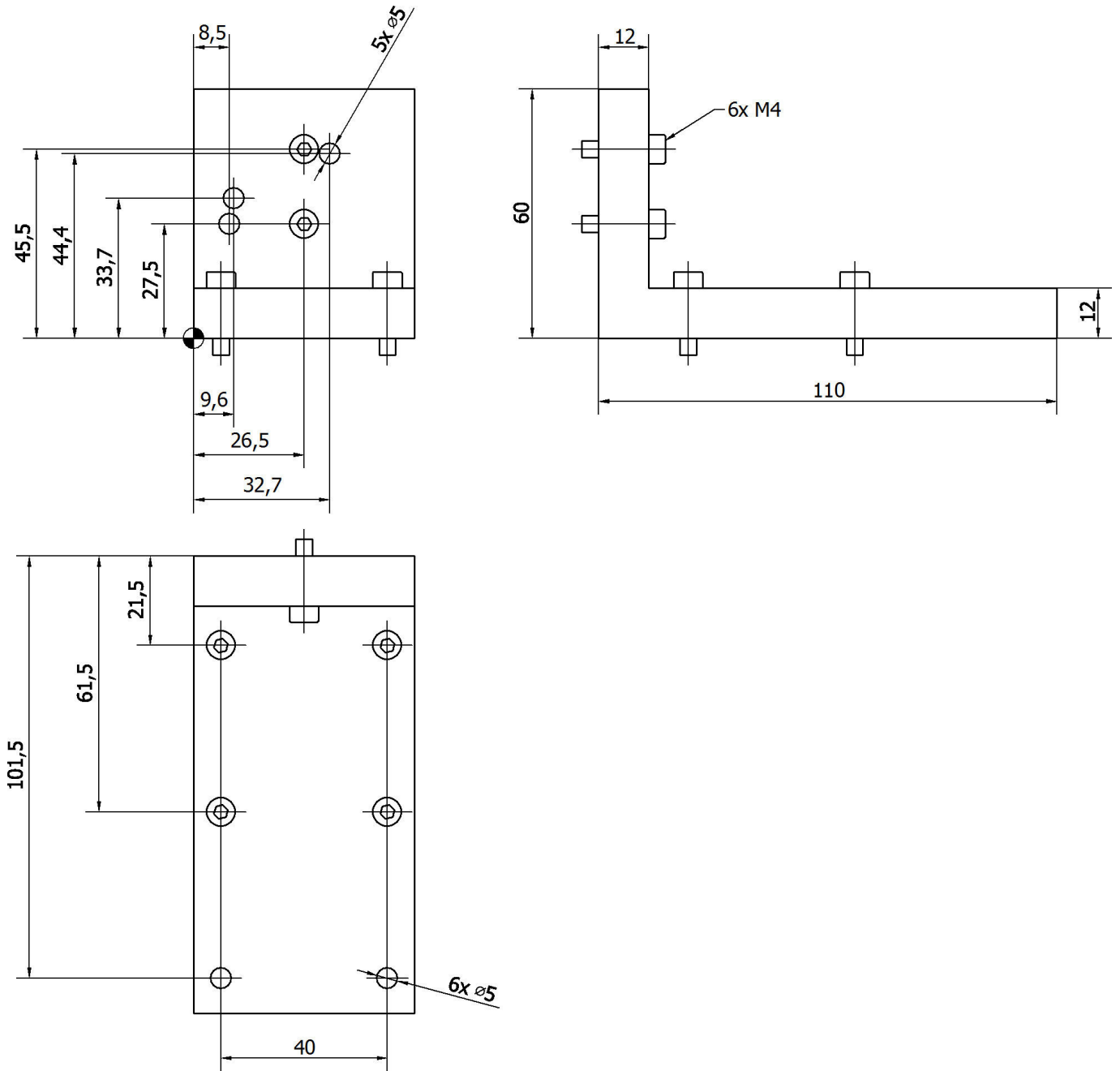
种类

ETIM 8	EC002625 安装附件(控制柜)
--------	--------------------

更多

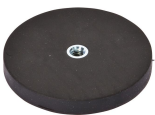
IPF产品组	914配件相机传感器
包装尺寸	170 x 120 x 60 mm
总重量	277 g
海关税号	76169990
WEEE编号	40951076
符合OzDS标准	是
符合POP要求	是
适应性强	是
符合RoHS标准	是

尺寸图



摘录配件方案

AY000129



配件, 磁铁, $\varnothing 66$ 毫米, 钕铁硼
 , 内螺纹 M6, 橡胶

AY000144



配件传感器, 适配器板
 , 3x30x85mm, 不锈钢1.4305

您可以在我们的主页上找到更多配件



安装
安装工作只能由合格的电工来完成!



废弃处理
根据第 6 条第 3 款 ElektroG 规定的 WEEE
编号：40951076

安全警告

- / 在初始操作之前，请确保遵循产品信息中可能提供的所有安全说明。
- / 切勿在人的安全取决于其功能的应用中使用这些设备。