

AO000576

Accessori • Lenti - Specchi deflettori

Accessori Ottica, Specchio deflettore con vite di fissaggio, 16 mm, alluminio+vetro



Proprietà meccaniche

Passo del filo	0,5 mm
Dimensione del filo	M40,5

Proprietà ottiche

Dimensione della lunghezza focale	16 mm
-----------------------------------	-------

Altre proprietà

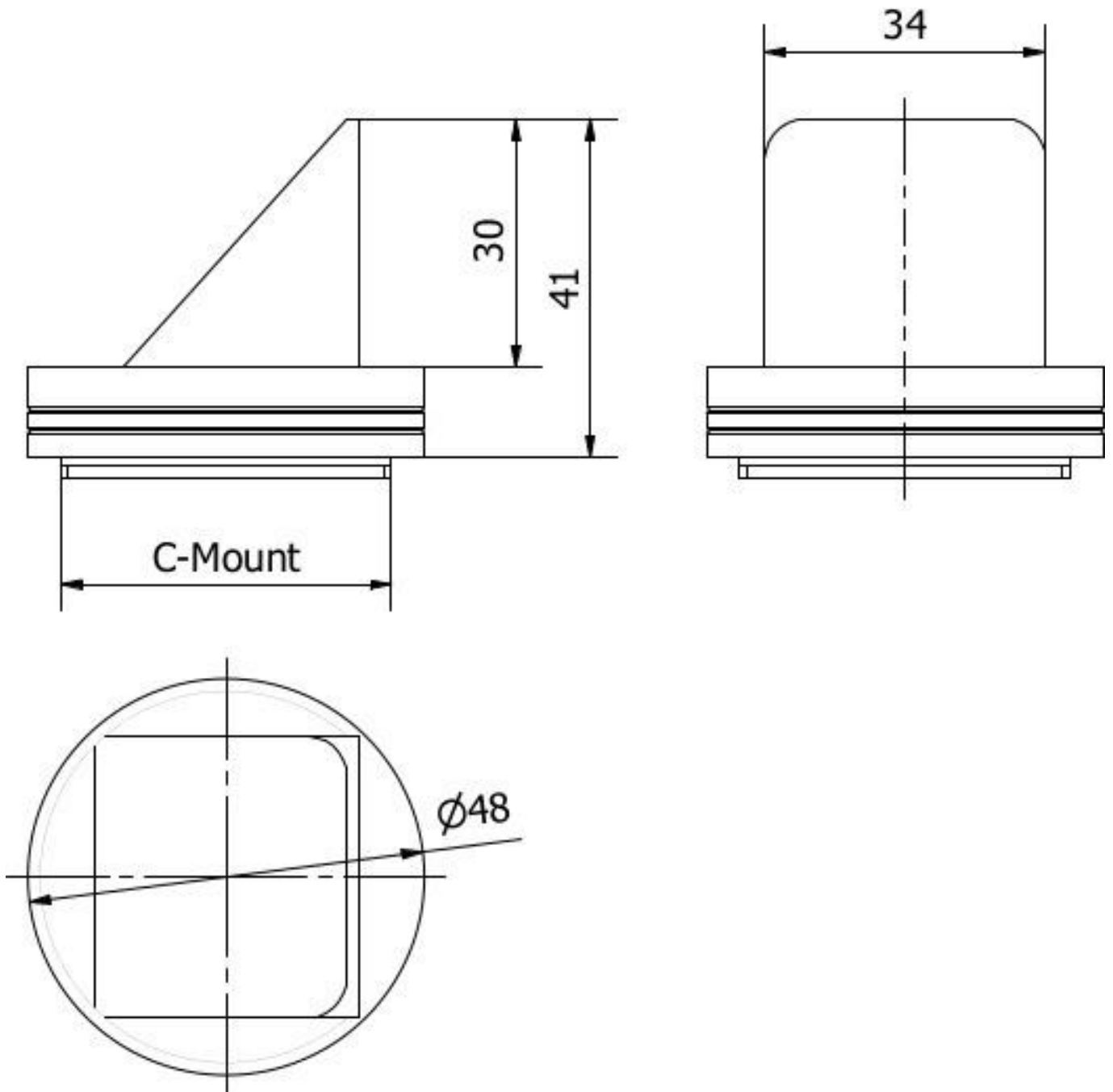
Focalizzabile	no
Versione	Specchio deflettore con vite di fissaggio

Classificazione

ETIM 8	EC001776 Obiettivo per telecamera di sorveglianza
--------	---

Ulteriori informazioni

Gruppo di prodotti IPF	914 Accessori per il sensore della fotocamera
Dimensioni dell'imballaggio	160 x 99 x 60 mm
Peso lordo	124 g
Numero di tariffa doganale	70099200
Numero WEEE	40951076
Conforme a REACH	Sì
Conforme alla direttiva RoHS	Sì

Disegno quotato**Installazione**

L'installazione deve essere eseguita esclusivamente da un elettricista qualificato!

**Smaltimento dei rifiuti**

Numero RAEE secondo § 6 par. 3 ElektroG: 40951076

Istruzioni di sicurezza

- / Prima della messa in funzione, accertarsi che siano state rispettate tutte le indicazioni di sicurezza contenute nella documentazione del prodotto.
- / L'uso di questi prodotti è vietato se ha un impatto diretto sulla sicurezza personale.