

A0000618

Akcesoria • Montaż

Akcesoria Optyczne, przegub kulowy, 40x55mm, aluminium



Właściwości mechaniczne

Szerokość	40 mm
Średnica śruby mocującej	25
Wysokość	55 mm
Typ montażu	Mocowanie śrubowe
Powierzchnia	anodowany/anodowana
Materiał	Aluminium

Inne właściwości

Wersja	Złącze głowicy kulowej
--------	------------------------

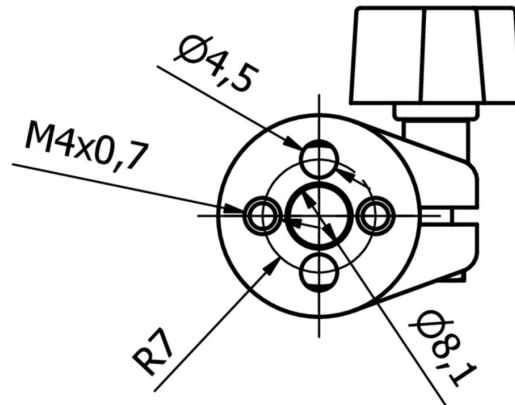
Klasyfikacja

ETIM 8	EC002625 Akcesoria montażowe (szafa sterownicza)
--------	--------------------------------------------------

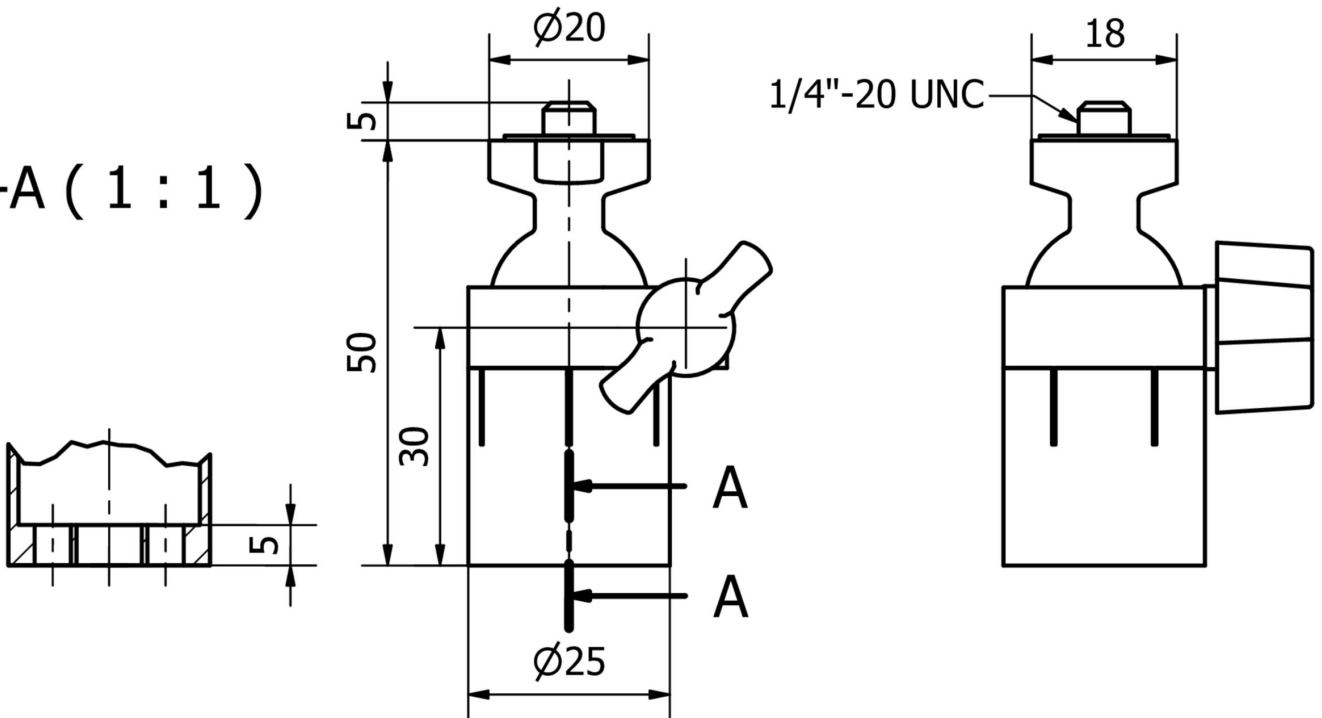
Więcej informacji

Grupa produktów IPF	914 Akcesoria do czujników kamery
Wymiary opakowania	17,5 x 15 x 25 mm
Masa brutto	50 g
Numer taryfy celnej	76169990
Numer WEEE	40951076
Zgodność z REACH	Tak
Zgodność z dyrektywą RoHS	Tak

Rysunek wymiarowy



A-A (1 : 1)



Instalacja

Instalacja może być przeprowadzona wyłącznie przez wykwalifikowanego elektryka!



Usuwanie odpadów

Numer WEEE zgodnie z § 6 ust. 3 ElektroG: 40951076

Instrukcje bezpieczeństwa

! Przed uruchomieniem należy upewnić się, że przestrzegane są wszystkie instrukcje bezpieczeństwa zawarte w dokumentacji produktu.

! Korzystanie z tych produktów jest zabronione, jeśli mają one bezpośredni wpływ na bezpieczeństwo osobiste.