

AO000670

Zubehör • Montage

Zubehör Optisch, Adapterplatte, Kunststoff



Zur Befestigung der Spotleuchte ES35 an den Halter der Smart Vision X Serie

Mechanische Eigenschaften

Adaptierung	ES35 - Kamera (X Vision-Serie)
Breite	30 mm
Höhe	4,5 mm
Länge	77 mm
Werkstoff	Kunststoff

Klassifizierung

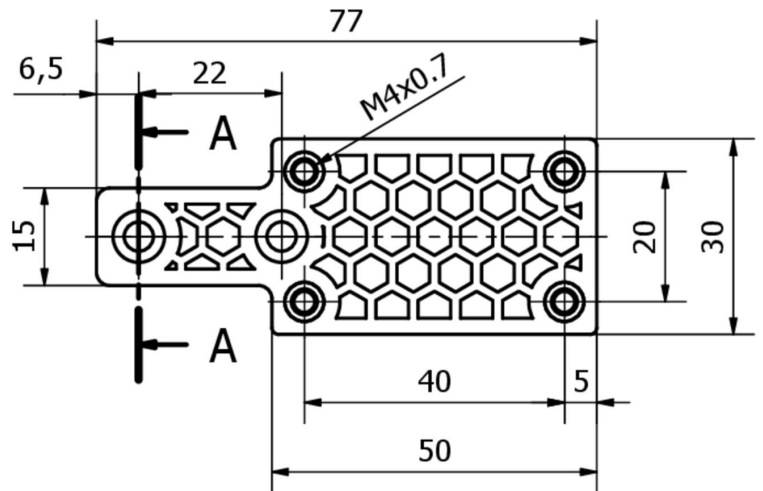
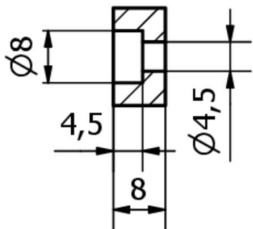
ETIM 8

Weiteres

IPF Produktgruppe	914 Zubehör Kamerasensoren
Verpackungsmaße	
Bruttogewicht	
Zolltarifnummer	39269097
WEEE-Nummer	40951076
REACH-konform	Ja
RoHS konform	Ja

Massbild

A-A (1 : 1)



Einbau

Einbau / Installation darf nur durch eine Elektrofachkraft erfolgen!



Entsorgung

WEEE-Nummer gemäß § 6 Abs. 3 ElektroG:
40951076

Sicherheitshinweise

- / Bitte vergewissern Sie sich vor Inbetriebnahme, dass alle ggf. in der Produktdokumentation aufgeführten Sicherheitshinweise beachtet wurden.
- / Bei direkter Auswirkung auf die Personensicherheit ist die Anwendung dieser Produkte untersagt.