

## AO000670

### Accesorios • Montaje

Accesorios Óptica, placa adaptadora, plástico



Para fijar el foco ES35 al soporte de la serie Smart Vision X

#### Datos mecánicos

Adaptación	ES35 - Cámara (serie X Vision)
Ancho	30 mm
Altura	4,5 mm
Longitud	77 mm
Material	Plástico

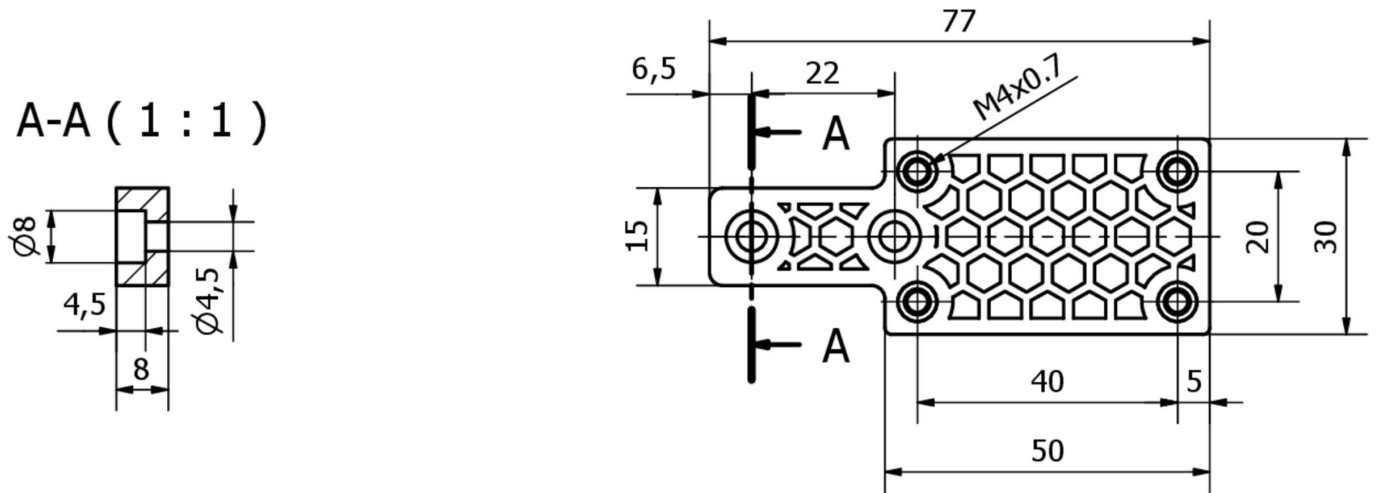
#### Clasificación

ETIM 8
--------

#### Más

Grupo de productos ipf	914 Accesorios, sensores de cámara
dimensiones de embalaje	
Peso bruto	
Código arancelario	39269097
WEEE número	40951076
Conforme a REACH	Sí
Conforme a RoHS	Sí

**Dibujo acotado**



**Montaje**

El montaje/la instalación solo debe ser llevado a cabo por electricistas cualificados.



**Eliminación de residuos**

Número WEEE según § 6 párrafo 3 ElektroG: 40951076

**Indicaciones de seguridad**

- / Antes de la puesta en marcha, asegúrese de que se han respetado todas las indicaciones de seguridad indicadas en la documentación del producto.
- / El uso de estos productos está prohibido si tienen un efecto directo en la seguridad de las personas.